

KM-LAB



องค์ความรู้

ที่ได้จากห้องปฏิบัติการ

ของภาควิชาสาริรวิทยา

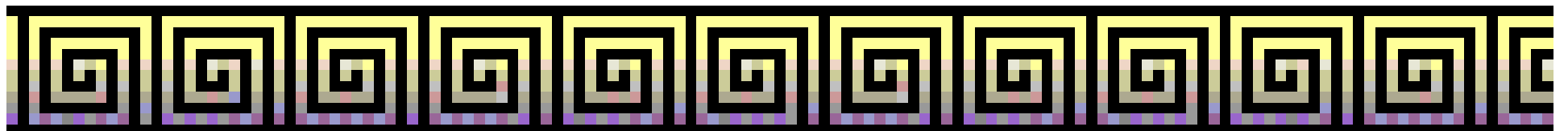
การจัดการห้องปฏิบัติการ

- การจัดการอุปกรณ์ สารเคมี
และเครื่องมือวิทยาศาสตร์



- การจัดการเกี่ยวกับนักศึกษา

- การจัดการในชั่วโมงปฏิบัติการ

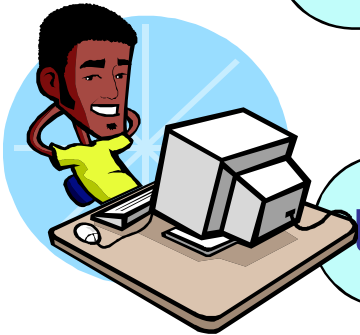


รายวิชาสรีรวิทยาทางสัตวแพทย์

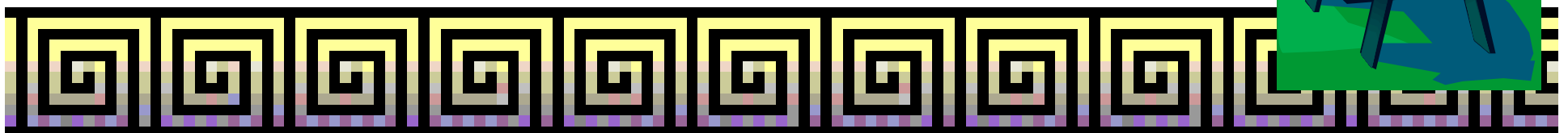
เตรียมสารเคมีและอุปกรณ์



เตรียมวีดิทัศน์แนะนำขั้นตอนการทำปฏิบัติการ



จัดเตรียมวัสดุอุปกรณ์ที่ใช้ในปฏิบัติการแจกนักศึกษา

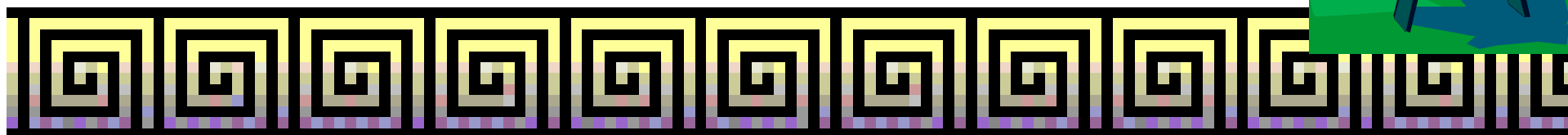


รายวิชาชีวเคมีทางสัตวแพทย์



เตรียมสารเคมีและอุปกรณ์

จัดเตรียมวัสดุอุปกรณ์ที่ใช้ในปฏิบัติการแจกนักศึกษา





แนวทางในการทำงาน

วางแผนการจัดซื้อสารเคมี และอุปกรณ์ ให้
เพียงพอต่อจำนวนของนักศึกษา

ทำการยืมวัสดุสารเคมี และอุปกรณ์ ที่ใช้ใน
ปริมาณไม่มากนักจากภาควิชาที่มีการ
เตรียมไว้ใช้งานในปริมาณมาก ๆ





บทสรุป

- สารเคมีที่มีอยู่ใช้มาเป็นเวลานานมากแต่ยัง เหลือ

ในปริมาณมากๆ ?

- เครื่องมือวิทยาศาสตร์บางชิ้นไม่ได้ใช้งานเลย ?

