



## วารสารสัตวแพทยศาสตร์ มข. KKU Veterinary Journal

### คำแนะนำสำหรับผู้เขียน

#### นโยบายการบรรณาธิการ (Editorial policies)

วารสารสัตวแพทยศาสตร์ มข. หรือ KKU Veterinary Journal จัดทำโดยคณะสัตวแพทยศาสตร์ มหาวิทยาลัยขอนแก่น เพื่อเป็นสื่อในการเผยแพร่ผลงานทางวิชาการ การค้นคว้าวิจัยทางสัตวแพทยศาสตร์ และสาขาวิชาที่เกี่ยวข้อง เช่น สัตวศาสตร์และชีวเวชศาสตร์ โดยใช้ระบบผู้ทรงคุณวุฒิภายนอกพิจารณาผลงานเพื่อตีพิมพ์เผยแพร่ (peer review) สำนักงานคณะกรรมการการอุดมศึกษา (สกอ.) ได้รับรองให้เป็นวารสารวิชาการระดับชาติ สาขาวิทยาศาสตร์และเทคโนโลยี ผู้เขียนสามารถส่งต้นฉบับ (Manuscript) ของผลงานทางวิชาการที่ต้องการตีพิมพ์มายังกองบรรณาธิการ โดยต้องปฏิบัติตามคำแนะนำการเตรียมต้นฉบับอย่างเคร่งครัด เพื่อความสะดวกและรวดเร็วในกระบวนการพิจารณาผลงาน ดังนั้นผู้เขียนควรอ่านคำแนะนำสำหรับผู้เขียนอย่างละเอียด หรือถ้ามีข้อสงสัยประการใดให้ติดต่อบรรณาธิการของวารสารโดยตรง เกณฑ์การพิจารณาด้านฉบับเพื่อตีพิมพ์จะใช้เกณฑ์มาตรฐานวารสารระดับชาติ สาขาวิทยาศาสตร์และเทคโนโลยี ของ สกอ. เช่น ผลงานทางวิชาการของบุคคลากรภายในคณะฯ จะมีคณะกรรมการพิจารณาเป็นผู้ทรงคุณวุฒิภายนอกทั้งหมด

นอกจากนี้ เพื่อให้การตีพิมพ์ผลงานทางวิชาการ เป็นไปตามมาตรฐานของคณะกรรมการนานาชาติของบรรณาธิการวารสารด้านการแพทย์ (International Committee of Medical Journal Editors) วารสารสัตวแพทยศาสตร์ มข. จึงให้ผู้เขียนเตรียมต้นฉบับเป็นไปตามคู่มือ Uniform Requirements for Manuscripts Submitted to Biomedical Journals: Writing and Editing for Biomedical Publication ต้นฉบับที่ส่งมาให้พิจารณาลงพิมพ์ในวารสาร ต้องได้รับการรับรองจากผู้เขียนร่วมทุกท่าน ต้นฉบับหรือบางส่วนของต้นฉบับต้องไม่เคยตีพิมพ์มาก่อนหรือกำลังอยู่ระหว่างการพิจารณาเพื่อลงตีพิมพ์ในวารสารหรือหนังสืออื่น ยกเว้นการตีพิมพ์บทความที่มีความยาวไม่เกิน 250 คำ ผลงานทางวิชาการที่ตีพิมพ์ในวารสารสัตวแพทยศาสตร์ มข. แล้วถือว่าเป็นลิขสิทธิ์ของวารสารสัตวแพทยศาสตร์ มข.

### คุณสมบัติการเป็นผู้เขียน (Authorship)

บุคคลที่จะมีชื่อในฐานะเป็นผู้เขียนในผลงานทางวิชาการที่ต้องการตีพิมพ์ ควรจะมีคุณสมบัติครบทั้ง 3 ข้อ ดังนี้

- 1) มีส่วนร่วมอย่างเด่นชัดในผลงานนั้น ได้แก่ การกำหนดกรอบแนวคิดและออกแบบการค้นคว้าหรือ เก็บรวบรวมข้อมูลที่เป็น การวิเคราะห์และการแปลผลข้อมูลการศึกษาหรือวิจัย
- 2) มีส่วนสำคัญในการร่างและแก้ไขต้นฉบับในเนื้อหาสำคัญที่ต้องใช้ความรู้
- 3) มีโอกาสที่จะรับทราบและมีส่วนร่วมในกระบวนการแก้ไขต้นฉบับในขั้นตอนต่างๆ และให้การรับรองต้นฉบับก่อนการตีพิมพ์

บุคคลที่มีส่วนรับผิดชอบเกี่ยวกับการหาทุนวิจัย การเก็บรวบรวมข้อมูล หรือให้คำปรึกษาทั่วไปเพียงอย่างเดียว ไม่ถือว่าเป็นคุณสมบัติเป็นผู้เขียน

### กิตติกรรมประกาศ (Acknowledgements)

เป็นส่วนที่ให้ระบุชื่อบุคคลที่มีส่วนร่วมในงานวิจัยแต่มีคุณสมบัติการเป็นผู้เขียนไม่ครบถ้วน สามารถระบุเป็นผู้ให้การสนับสนุน (Contributors) และอาจจะระบุหน้าที่ในการให้การสนับสนุน ตัวอย่างเช่น ผู้ให้ความช่วยเหลือเฉพาะงานด้านเทคนิค ผู้ให้ความช่วยเหลือในการเขียน และหัวหน้างานที่ให้การสนับสนุนโดยทั่วไป นอกจากนี้ผู้เขียนต้องระบุแหล่งทุนทั้งหมดที่ให้การสนับสนุนไว้ในส่วนนี้ด้วย

### การใช้สัตว์ในการศึกษาหรือทดลอง

ในกรณีมีการใช้สัตว์มีชีวิตในการศึกษาหรือการทดลอง ต้องได้รับอนุญาตจากคณะกรรมการจรรยาบรรณการใช้สัตว์ทดลองของสถาบันที่ผู้เขียนสังกัด ถ้าสถาบันที่ผู้เขียนสังกัดไม่มีคณะกรรมการจรรยาบรรณการใช้สัตว์ทดลอง ให้ระบุว่าได้ปฏิบัติตามแนวทางปฏิบัติเกี่ยวกับจรรยาบรรณการใช้สัตว์สภาวะวิจัยแห่งชาติ (<http://www.nrct.go.th/~animal/guide2.htm>) หรือไม่ ถ้าสัตว์ถูกปรานีฆาต (Euthanasia) ผู้เขียนต้องระบุวิธีที่ใช้ในการทำปรานีฆาตไว้ในส่วนของวัสดุอุปกรณ์และวิธีการศึกษาให้ชัดเจน

### สไตล์การเขียนโดยทั่วไป

ต้นฉบับภาษาไทย ควรใช้ถ้อยคำและศัพท์ภาษาไทยให้มากที่สุดเท่าที่จะทำได้ โดยใช้ตามพจนานุกรมศัพท์แพทยศาสตร์อังกฤษ-ไทย ฉบับราชบัณฑิตยสถานเป็นบรรทัดฐาน และศัพท์บัญญัติวิชาการในสาขาอื่น ๆ ที่เกี่ยวข้อง เพื่อความสะดวกผู้เขียนอาจตรวจสอบศัพท์บัญญัติออนไลน์ของราชบัณฑิตยสถานได้ที่ <http://rirs3.royin.go.th/coinages/webcoinage.php> คำศัพท์ภาษาอังกฤษที่บัญญัติเป็นภาษาไทยแล้ว แต่ยังไม่เป็นที่ทราบกันแพร่หลาย หรือแปลแล้วเข้าใจยาก ให้ใส่ภาษาเดิมกำกับไว้ในวงเล็บหรือถ้ายังไม่เป็นศัพท์บัญญัติ อนุโลมให้ใช้ภาษาอังกฤษได้ โดยการ

เขียนทับศัพท์ภาษาอังกฤษตามหลักของราชบัณฑิตยสถาน ยาและสารเคมีให้ตรวจสอบการสะกด ที่ถูกต้องจาก *USP Dictionary of USAN* และ *International Drug Name* ชื่อการพิมพ์ชื่อวิทยาศาสตร์ ของจุลชีพ พืชหรือสัตว์ ให้ใช้ตามประมวลนามศาสตร์สากล (International code of nomenclature) ทำให้เด่นชัดแตกต่างจากการพิมพ์ข้อความอื่น ๆ โดยพิมพ์ด้วยตัวเอน ผลิตภัณฑ์ เครื่องมือ และยา ควรใช้ชื่อสามัญ หรือให้คำจำกัดความ ชื่อการค้าอาจใช้ในกรณีที่เป็นผลิตภัณฑ์ เครื่องมือ หรือยาที่เฉพาะ และมีผลสำคัญต่อการศึกษา

ควรใช้ตัวย่อให้น้อยที่สุด ยกเว้นเป็นตัวย่อมาตรฐานและหน่วยของการวัด ตัวย่อที่ปรากฏ เฉพาะในรูปภาพ หรือตาราง ให้ระบุขยายความในคำอธิบายประกอบรูปภาพหรือตาราง ในการเขียน ต้นฉบับภาษาอังกฤษ ไม่ควรใช้ตัวย่อขึ้นต้นประโยค ยกเว้นบางคำ เช่น ELISA, ACTH, EDTA, DNA, RNA ตัวย่อไม่ควรใช้ในชื่อเรื่อง ตัวย่อที่ใช้ครั้งแรกในบทคัดย่อหรือในเนื้อหาต้องให้ชื่อเต็มก่อน แล้ววงเล็บตัวย่อ ครั้งต่อไปสามารถใช้ตัวย่อได้เลย หน่วยการวัดต่าง ๆ เช่น ความยาว ความสูง น้ำหนัก ปริมาตร ให้ใช้ระบบ SI Unit อุณหภูมิเป็นองศาเซลเซียส ความดันเลือดเป็นมิลลิเมตรปรอท

## ประเภทผลงานที่ดีพิมพ์

**งานวิจัย (Original research)** เป็นผลงานจากการค้นคว้าทดลองหรือวิจัยทางวิชาการ ที่ผู้เขียนหรือกลุ่มผู้เขียนได้ค้นคว้าวิจัยด้วยตัวเอง

**รายงานทางคลินิก (Clinical report)** เป็นรายงานสัตว์ป่วยทางคลินิก อาจรวมถึงรายงานผล ทางพยาธิวิทยา (Pathological report) สัตว์ป่วยที่รายงานอาจมีจำนวนเท่าใดก็ได้ แต่ต้องไม่เคยตี พิมพ์มาก่อน หรือทางคณะกรรมการพิจารณาเห็นประโยชน์ต่อวิชาการสัตวแพทย์

**บทความปริทัศน์ (Review article)** เป็นบทความทบทวนวิชาการ หรือบทความเทคนิค (Technical article) ที่เขียนอย่างกระชับในเนื้อหาและแสดงถึงความก้าวหน้าอย่างสำคัญ ซึ่งเกิดขึ้น ในรอบ 5 ปีที่ผ่านมา และมีข้อมูลที่สามารรถนำมาประยุกต์ใช้ในทางคลินิก โดยเรียบเรียงจากการตรวจ เอกสารวิชาการในสาขานั้น ๆ

**การศึกษาต่อเนื่องทางสัตวแพทย์ (Veterinary continuing education)** เป็นคอลัมน์ประจำ เพื่อสนับสนุนการเรียนรู้อย่างต่อเนื่องของผู้ประกอบวิชาชีพสัตวแพทย์ อาจมีได้หลายรูปแบบ และในวารสารแต่ละฉบับอาจมีไม่ครบทุกรูปแบบ เช่น การตอบคำถามจากแบบฝึกหัด การอภิปราย กรณีตัวอย่างสัตว์ป่วย การปรับให้เป็นปัจจุบัน (Update) ในหัวข้อเรื่องทางคลินิก หรือประเด็นพิเศษ ที่คณะผู้จัดทำเห็นสมควร

## การเตรียมต้นฉบับผลงานการวิจัย

ต้นฉบับจะเป็นภาษาไทยหรือภาษาอังกฤษก็ได้ พิมพ์บนกระดาษขาวเอ 4 โดยพิมพ์หน้าเดียว เว้นขอบกระดาษด้านซ้าย-บน 1.5 นิ้ว ด้านขวา-ล่าง 1 นิ้ว โดยความยาวของเรื่องพร้อมตาราง และภาพประกอบรวมแล้วไม่เกิน 10 หน้า และใส่หมายเลขหน้าและหมายเลขบรรทัดกำกับไว้

เพื่อให้การดำเนินการจัดพิมพ์วารสารเป็นไปด้วยความสะดวกและรวดเร็ว โปรดจัดเตรียมไฟล์ต้นฉบับอิเล็กทรอนิกส์ บนแผ่น CD ข้อมูล พิมพ์ด้วยชนิดตัวอักษร Angsana UPC ขนาดตัวอักษร 16 โดยการบันทึกเอกสารส่วนที่เป็นเนื้อเรื่อง ด้วยโปรแกรม Microsoft word (window 95 หรือสูงกว่า) ผลงานทางวิชาการในส่วนที่เป็นรูปภาพ และ/หรือ ตาราง (ถ้ามี) ให้แยกไฟล์ต่างหาก และระบุโปรแกรม (software) ที่ใช้ในการสร้างภาพ และ/หรือ ตาราง นั้นๆ

ผู้เขียนสามารถส่งโทรสาร ต้นฉบับได้ หรือส่งทาง e-mail (kkuvetjournal@kku.ac.th) กรณีเร่งด่วนแล้วให้ส่งต้นฉบับจริงตามมาภายหลัง ไม่มีการส่งคืนต้นฉบับ ในกรณีที่ไม่ผ่านการพิจารณา แต่จะแจ้งให้ทราบ

### การลำดับเรื่องควรเรียงดังนี้

**หน้าที่ 1 (หน้านำ หรือ Title page)** ประกอบด้วย

**ชื่อเรื่อง (Title)** ทั้งภาษาไทยและภาษาอังกฤษ ชื่อเรื่อง ควรสั้น กะทัดรัด สื่อความหมายได้ชัดเจนและสอดคล้องกับเนื้อหาในเรื่อง ไม่ควรใช้คำย่อ ความยาวไม่ควรเกิน 100 ตัวอักษร ถ้าชื่อเรื่องยาวมากอาจตัดเป็นชื่อเรื่องรอง (Subtitle) ควรหลีกเลี่ยงการใช้วลีที่ไม่จำเป็น เช่น “การศึกษา...” หรือ “การสังเกต...” หรือ “การทดลอง...”

**ชื่อผู้เขียน (Authors)** ระบุชื่อของผู้เขียนให้ครบทุกท่านทั้งภาษาไทย และภาษาอังกฤษ พร้อมสถานที่ทำงาน และผู้เขียนที่ให้การติดต่อ (Corresponding author) ให้กำกับด้วยเครื่องหมายดอกจัน และให้แยกรายละเอียดของสถานที่ติดต่อ หมายเลขโทรศัพท์ โทรสาร และ/หรือ e-mail address ให้ชัดเจนเพื่อความรวดเร็วในการติดต่อ

**หน้าที่ 2** ประกอบด้วย

**บทคัดย่อ (Abstract)** บทความเป็นงานวิจัย ปรัชญา และรายงานทางคลินิก ให้เขียนในรูปแบบบทคัดย่อเชิงโครงสร้าง (Structured abstract) ประกอบด้วย: วัตถุประสงค์ วัสดุและวิธีการ ผลการศึกษา และข้อสรุป ควรเขียนสั้น ๆ ให้ครอบคลุมสาระสำคัญของเรื่องทั้งหมด มีทั้งภาษาไทย และภาษาอังกฤษ ไม่ควรเกิน 250 คำ และไม่ควรถูกย่อในบทคัดย่อ ต้นฉบับที่เป็นภาษาอังกฤษ ต้องส่งบทคัดย่อภาษาไทยด้วย

**คำสำคัญ (Keywords)** คำหรือข้อความสั้นๆ ใส่ไว้ท้ายบทคัดย่อ เป็นหัวข้อเรื่องสำหรับทำดัชนีเรื่อง (Subject index) อาจใช้ Medical Subject Headings (MeSH) ของ U.S.A. National Library of Medicine เป็นแนวทางในการให้คำสำคัญ รวมกันแล้วไม่ควรเกิน 5 คำ มีทั้งภาษาไทย และภาษาอังกฤษ

**หน้าที่ 3 และ หน้าต่อไป** ประกอบด้วยหัวข้อต่อไปนี้ โดยพิมพ์ติดต่อกันตามลำดับ ยกเว้นผลการศึกษาในส่วนที่เป็นรูปภาพ กราฟ ตาราง และคำอธิบายประกอบ ซึ่งให้แยกและแนบไว้ในส่วนท้ายสุดของต้นฉบับ (ต่อจากเอกสารอ้างอิง) ให้ใส่หมายเลขบรรทัดและหมายเลขหน้าในเอกสารส่วนนี้ด้วย

**บทนำ (Introduction)** อธิบายถึงพื้นฐานที่มาและความสำคัญของปัญหาโดยมีข้อมูลที่เพียงพอสำหรับให้ผู้อ่านเข้าใจและแปรผลการศึกษาได้ และต้องทบทวนวรรณกรรมที่เกี่ยวข้องเฉพาะส่วนที่มีความสำคัญเท่านั้น นอกจากนี้ต้องระบุเหตุผล สมมุติฐานและวัตถุประสงค์ของการศึกษาให้ชัดเจน

**วัสดุอุปกรณ์และวิธีการ (Materials and methods)** แยกเป็น 2 หัวข้อใหญ่ 1) วัสดุอุปกรณ์ ให้บอกรายละเอียดและลักษณะเฉพาะ สิ่งที่น่ามาศึกษา เช่น ชนิดสัตว์ จำนวนสัตว์ เพศ น้ำหนัก อายุ เป็นต้น ถ้าใช้สัตว์ในการศึกษา ต้องระบุการได้รับการรับรองจากคณะกรรมการจริยบรรณการใช้สัตว์เพื่อการทดลองของสถาบันที่ผู้เขียนสังกัด 2) วิธีการ เริ่มจากการอธิบายการออกแบบการศึกษาหรือการทดลอง (Study or experimental design) มีรายละเอียดเพียงพอที่ผู้อื่นสามารถทำตามได้ ถ้าเป็นวิธีการที่คิดค้นขึ้นใหม่ควรอธิบายโดยละเอียด แต่ถ้าเป็นวิธีการที่ทราบกันอยู่แล้วและมีผู้เคยตีพิมพ์มาก่อน ไม่ต้องอธิบายซ้ำแต่ควรเขียนแบบอ้างอิงและอธิบายเฉพาะส่วนที่ดัดแปลงหรือเพิ่มเติม พร้อมทั้งระบุแหล่งที่มาของยา หรือสารเคมี และวิธีวิเคราะห์ผลการศึกษาทางสถิติ ซึ่งรวมถึงการสรุปข้อมูล วิธีการทดสอบสมมุติฐาน และระดับนัยสำคัญทางสถิติ

**ผลการศึกษา (Results)** ควรรายงานผลการศึกษาตามลำดับหัวข้อที่อยู่ในการออกแบบการศึกษา อย่างชัดเจน ดูได้ง่าย ถ้าผลไม่ซับซ้อน ไม่มีตัวเลขมาก ให้บรรยายเป็นร้อยแก้ว ถ้ามีตัวเลขและตัวแปรมาก ควรใช้ตาราง กราฟ หรือแผนภูมิโดยไม่ต้องอธิบายตัวเลขซ้ำอีกในเนื้อเรื่อง ยกเว้นข้อมูลสำคัญ ๆ

**วิจารณ์ (Discussion)** เน้นในประเด็นหรือมุมมองที่ใหม่และสำคัญของการศึกษา ไม่ต้องอธิบายข้อมูลในรายละเอียดซ้ำในส่วนบทนำ วัสดุอุปกรณ์และวิธีการ สำหรับการศึกษาที่เป็นการศึกษาการอภิปรายอาจเริ่มที่การสรุปสั้น ๆ ในประเด็นหลักที่ค้นพบ ให้อธิบายกลไก เหตุผล หรือตรรกะสำหรับสิ่งที่ค้นพบ เปรียบเทียบความเหมือนหรือแตกต่างกับการศึกษาอื่น ๆ ที่เกี่ยวข้อง ระบุข้อจำกัดของการศึกษา วิจารณ์ผลที่ไม่ตรงตามที่คาดหวังอย่างไม่ปิดบัง และระบุความสำคัญของสิ่งที่ค้นพบกับการศึกษาวิจัยต่อไปในอนาคตและต่อคลินิกปฏิบัติ

**ข้อสรุป (Conclusion)** ผลที่ได้ตรงตามวัตถุประสงค์ของการศึกษาหรือไม่ หลีกเลี่ยงการใช้ข้อความสรุปที่ไม่มีคุณภาพ เพราะข้อมูลที่มีอยู่ไม่เพียงพอที่จะสรุปได้แบบนั้น ควรเขียนอย่างย่อ ๆ โดยกล่าวถึงผลสรุปที่ได้จากการศึกษาทดลอง และคุณค่าของงาน เพื่อผู้อ่านจะได้เข้าใจง่ายขึ้น

**กิตติกรรมประกาศ (Acknowledgement)** ดูหลักเกณฑ์จากที่กล่าวถึงแล้วข้างต้น

**เอกสารอ้างอิง (References)** กรุณาดูหมายเหตุ (1)

**คำบรรยายประกอบรูปภาพ ตาราง** กรุณาดูหมายเหตุ (2)

**การเตรียมรูปภาพ และตาราง** กรุณาดูหมายเหตุ (3)

## หมายเหตุ (1): การอ้างอิงเอกสาร (Citations)

เอกสารอ้างอิงควรเป็นบทความที่ตีพิมพ์ในวารสารวิชาการประเภทมีผู้ทรงคุณวุฒิในการพิจารณา (peer-reviewed journals) การอ้างอิงเอกสารทางวิชาการในรูปแบบอื่นควรหลีกเลี่ยง ยกเว้นในกรณีที่มีความจำเป็นยิ่ง การเขียนอ้างอิงเอกสารในบทความทางวิชาการทุกประเภท

จำเป็นต้องมีการอ้างอิงไว้ทั้ง 2 ส่วน คือ ส่วนเนื้อเรื่อง และส่วนท้ายเรื่อง วารสารสัตวแพทยศาสตร์ มข. กำหนดให้การเขียนอ้างอิงเอกสารเป็นไปตามหลักเกณฑ์ของระบบแวนคูเวอร์ (Vancouver style) โดยบางส่วนได้ดัดแปลงให้เหมาะสมกับการนำมาใช้ในการอ้างอิงเอกสารที่เขียนเป็นภาษาไทย ซึ่งอาจมีลักษณะและข้อมูลบางอย่างแตกต่างจากเอกสารที่เขียนเป็นภาษาอังกฤษ

### การอ้างอิงในส่วนเนื้อเรื่อง (In-text citations)

การอ้างอิงในส่วนเนื้อเรื่อง เป็นการบอกแหล่งที่มาของข้อมูลโดยการอ้างอิงคละไปในส่วนเนื้อเรื่อง ทำให้ทราบว่าข้อความในส่วนนั้นนำมาจากแหล่งใด โดยวารสารสัตวแพทยศาสตร์ มข. กำหนดให้ใช้ การอ้างอิงแบบตัวเลข (Number style) โดยระบุหมายเลขของเอกสารที่ต้องการอ้างอิงไว้ท้ายข้อความ เพื่อบอกแหล่งที่มาของข้อความนั้น โดยการใส่หมายเลขไว้ในเครื่องหมาย [ ] เช่น [1] ในกรณีที่ต้องการอ้างอิงเอกสารหลาย ๆ ชิ้นสำหรับข้อมูลเดียวกัน ให้ใส่หมายเลขของเอกสารที่อ้างนั้นตามลำดับ โดยคั่นแต่ละหมายเลขด้วยเครื่องหมาย , เช่น [3, 5, 7, 9] ในกรณีที่ต้องการอ้างอิงเอกสารหลาย ๆ ชิ้นสำหรับข้อมูลเดียวกัน และเอกสารอ้างอิงเหล่านั้นมีหมายเลขทั้งที่ต่อเนื่องและไม่ต่อเนื่องกัน เช่น 1, 2, 3, 4, 5, 9 ให้ใช้เครื่องหมาย - คั่นระหว่างเอกสารหมายเลขเริ่มต้นและหมายเลขสุดท้ายในส่วนที่ต่อเนื่องกัน เขียนการอ้างอิงในเนื้อหาได้ดังนี้ [1-5, 9]

การอ้างอิงแบบตัวเลขนี้ ให้อ้างอิงโดยใส่ตัวเลขตามลำดับในเนื้อเรื่อง (Cited-order number) โดยเริ่มจากหมายเลข 1 2 3 4 ... ไปตามลำดับจนจบเรื่อง หากมีการอ้างซ้ำก็ให้ใส่หมายเลขเดิมซ้ำได้อีก รายการเอกสารอ้างอิงท้ายเล่มก็ให้จัดเรียงตามลำดับการอ้างอิงในเนื้อเรื่องเช่นเดียวกัน โดยไม่จำเป็นต้องจัดเรียงตามลำดับอักษรของชื่อผู้แต่ง บทความที่บรรณาธิการรับตีพิมพ์แล้วแต่ยังไม่เผยแพร่ ให้ระบุ “กำลังพิมพ์” หลีกเลียง “ติดต่อส่วนตัว” มาใช้อ้างอิง เว้นแต่มีข้อมูลสำคัญมากที่หาไม่ได้ทั่ว ๆ ไปให้ระบุชื่อ และวันที่ติดต่อในวงเล็บท้ายชื่อเรื่องที่อ้างอิง

### การอ้างอิงส่วนท้ายเรื่อง (Reference citations)

การอ้างอิงส่วนท้ายเรื่อง ผู้เขียนสามารถดูตัวอย่างได้จากบทความที่ตีพิมพ์ในวารสารสัตวแพทยศาสตร์ มข. ตั้งแต่ปี พ.ศ. 2551 เป็นต้นไป หรืออาจดูแนวทางในการเขียนเอกสารอ้างอิงท้ายเรื่องจาก Patrias, Karen. Citing medicine: the NLM style guide for authors, editors, and publishers [Internet]. 2nd ed. Wendling, Daniel L., technical editor. Bethesda (MD): National Library of Medicine (US); 2007. ได้ที่เว็บไซต์ <http://www.nlm.nih.gov/citingmedicine>

## ตัวอย่างการเขียนรายการอ้างอิง

### สิ่งพิมพ์

#### Standard Journals

1. อารินี่ ชัชวาลชลธีระ, จีระศักดิ์ ธิระธนบูรณ์, เรื่องทอง กิจเจริญปัญญา, พิสิทธิ์ สุวรรณโชติ, ธนิกุล ศรีชัยรัตน์, พรพลอย ทองจุไร, และคณะ. การศึกษาฤทธิ์การยับยั้งเชื้อ *Candida spp.* ของกรดน้ำส้ม น้ำส้มสายชู และไฮโดรเจนเปอร์ออกไซด์. *วารสารสัตวแพทยศาสตร์ มข.* 2550;17(3):23-31.

2. Hallal AH, Amortegui JD, Jeroukhimov IM, Casillas J, Schulman CI, Manning RJ, et al. Magnetic resonance cholangiopancreatography accurately detects common bile duct stones in resolving gallstone pancreatitis. *J Am Coll Surg*. 2005;200(6):869-875.
3. Diabetes Prevention Program Research Group. Hypertension, insulin, and proinsulin in participants with impaired glucose tolerance. *Hypertension*. 2002;40(5):679-86.

#### **Books**

4. Iverson C, Flanagan A, Fontanarosa PB, Glass RM, Glitman P, Lantz JC, Meyer HS, Smith JM, Winker MA, Young RK. *American Medical Association manual of style*. 9th ed. Baltimore: Williams & Wilkins; 1998.
5. Rojko JL, Hardy WD Jr. Feline leukemia virus and other retroviruses. In: Sherding RG, editor. *The cat: diseases and clinical management*. New York: Churchill Livingstone; 1989. p. 229-332.

#### **Conferences**

6. Harnden P, Joffe JK, Jones WG, editors. Germ cell tumours V. *Proceedings of the 5th Germ Cell Tumour Conference*; 2001 Sep 13-15; Leeds, UK. New York: Springer; 2002.
7. Arendt, T. Alzheimer's disease as a disorder of dynamic brain self-organization. In: van Pelt J, Kamermans M, Levelt CN, van Ooyen A, Ramakers GJ, Roelfsema PR, editors. Development, dynamics, and pathology of neuronal networks: from molecules to functional circuits. *Proceedings of the 23rd International Summer School of Brain Research*; 2003 Aug 25-29; Royal Netherlands Academy of Arts and Sciences, Amsterdam, the Netherlands. Amsterdam (Netherlands): Elsevier; 2005. p.355-378.

#### **Dissertation**

8. Zhao C. Development of nanoelectrospray and application to protein research and drug discovery [dissertation]. Buffalo (NY): State University of New York at Buffalo; 2005.
9. Lemov RM. The laboratory imagination: experiments in human and social engineering [dissertation]. [Berkeley (CA)]: University of California, Berkeley; 2000 Spring. Chapter 2, Running the maze: animal and human experiments; p. 67-130.

#### **อินเทอร์เน็ต**

10. Terauchi Y, Takamoto I, Kubota N, Matsui J, Suzuki R, Komeda K, et al. Glucokinase and IRS-2 are required for compensatory beta cell hyperplasia in response to high-fat diet-induced insulin resistance. *J Clin Invest* [Internet]. 2007 Jan 2 [cited 2007 Jan 5];117(1):246-57. Available from: <http://www.jci.org/cgi/content/full/117/1/246>



11. Richardson ML. Approaches to differential diagnosis in musculoskeletal imaging [Internet]. Version 2.0. Seattle (WA): University of Washington School of Medicine; c2000 [revised 2001 Oct 1; cited 2006 Nov 1]. Available from: <http://www.rad.washington.edu/mskbook/index.html>
12. Shrader-Frechette K. Ethical issues in environmental and occupational health. In: Jennings B, Kahn J, Mastroianni A, Parker LS, editors. Ethics and public health: model curriculum [Internet]. Washington: Association of Schools of Public Health; 2003 [cited 2006 Nov 20]. p. 159-92. Available from: <http://www.asph.org/UserFiles/EthicsCurriculum.pdf>
13. Who's Certified [database on the Internet]. Evanston (IL): The American Board of Medical Specialists. c2000 - [cited 2001 Mar 8]. Available from: <http://www.abms.org/newsearch.asp>

### หมายเหตุ (2): การเขียนคำบรรยายประกอบรูปภาพ ตาราง

คำอธิบายประกอบรูปภาพและตารางให้ใช้เป็นภาษาอังกฤษทั้งหมด และให้พิมพ์แยกแผ่นต่างหากโดยรวบรวมและเรียงตามลำดับให้สอดคล้องกับหมายเลขของรูปภาพและตารางที่นำเสนอ คำอธิบายควรให้มีความชัดเจนในตัวเองและให้ผู้อ่านสามารถเข้าใจได้ ควรระบุความหมายของสัญลักษณ์ที่ใช้ ในกรณีที่กำหนดเครื่องหมายแสดงความแตกต่างอย่างมีนัยสำคัญทางสถิติ ให้กำกับ p-value และจำนวนสัตว์ (n) ที่ใช้ในการวิเคราะห์ผลการทดลองในแต่ละกลุ่ม

### หมายเหตุ (3): การเตรียมรูปภาพ และตาราง

**รูปภาพ (Figures)** ภาพประกอบที่เป็นภาพถ่ายขาว-ดำ ควรมีความชัดเจน พิมพ์บนกระดาษมันผิวหน้าเรียบ ขนาดประมาณ 3.5 x 5 นิ้ว (โปสการ์ด) หากต้องการให้ตีพิมพ์ภาพสี คณะผู้จัดทำวารสารฯ ขอให้เขียนเป็นผู้รับผิดชอบค่าใช้จ่ายในส่วนนี้ ถ้ามีรูปภาพที่สแกน ประกอบในเอกสารต้องส่งภาพต้นฉบับมาด้วย รูปภาพที่ถ่ายจากกล้องดิจิทัล ให้ส่งไฟล์รูปภาพพร้อมภาพที่พิมพ์ในกระดาษ ภาพประกอบที่เป็นลายเส้น รูปวาดหรือกราฟ ควรเขียนด้วยหมึกอินเดียสีดำ (Indian ink) บนกระดาษอาร์ตสีขาว ขนาดพอเหมาะกับหน้ากระดาษของวารสาร ทางด้านหลังของรูปภาพทุกภาพ ให้กำกับหมายเลขภาพ ลูกศรบอกตำแหน่งหัวของรูปภาพ พร้อมทั้งให้ชื่อเรื่องย่อ และชื่อผู้เขียนบทความคนแรกเอาไว้ด้วย

**ตาราง (Tables)** ต้องไม่มีเส้นแนวตั้ง บรรจุข้อมูลที่เป็นภาษาอังกฤษทั้งหมด และสรุปจากผล อย่างชัดเจนให้พอเหมาะกับหน้ากระดาษในแนวตั้ง ตารางควรมีความหมายในตัวเอง ถ้ามีมากกว่า 1 ตาราง ให้พิมพ์แยกแผ่นและเรียงตามลำดับ หมายเลขของตารางให้พิมพ์เหนือตารางนั้นๆ



## การส่งต้นฉบับ

ส่งถึง บรรณาธิการวารสารสัตวแพทยศาสตร์ มข.  
สำนักงานคณบดี  
คณะสัตวแพทยศาสตร์ มหาวิทยาลัยขอนแก่น  
ตำบลในเมือง อำเภอเมือง  
จังหวัดขอนแก่น 40002

โทรศัพท์ 0-4336-4496 หรือ 0-4320-2404  
โทรสาร 0-4320-2404

เอกสารมีดังนี้

1. ต้นฉบับจริง จำนวน 3 ชุด
2. รูปภาพตัวจริง (ถ้ามี) จำนวน 1 ชุด
3. แผ่น CD ข้อมูล

\*\*\*\*\*



# ใบสัญญาโฆษณา

เขียนที่ .....

วันที่.....

เรียน บรรณาธิการวารสารสัตวแพทยศาสตร์ มข.

ข้าพเจ้า.....ตำแหน่ง.....

บริษัท/ร้านค้า.....

ที่อยู่..... ตรอก/ซอย..... ถนน.....

ตำบล/แขวง.....อำเภอ /เขต.....จังหวัด .....

รหัสไปรษณีย์.....โทรศัพท์ .....

โทรสาร .....

e-mail .....

มีความประสงค์จะลงโฆษณาในวารสารสัตวแพทยศาสตร์ มข. จำนวน.....ฉบับ ดังนี้

## ตามข้อความแนบ

อัตราค่าลงโฆษณา..... บาท (.....)

ชำระโดย  เงินสด  ตัวแลกเงิน สั่งจ่าย ปณ. มหาวิทยาลัยขอนแก่น จังหวัดขอนแก่น

ในนาม **นางพัชรียา คนชาญ** สำนักงานคณบดี คณะสัตวแพทยศาสตร์ มหาวิทยาลัยขอนแก่น

อำเภอเมือง จังหวัดขอนแก่น 40002

เช็ค  โอนเข้าบัญชีออมทรัพย์ เลขที่ 551-2-49990-7 ชื่อบัญชี “สวัสดิการ

คณะสัตวแพทยศาสตร์” ธนาคารไทยพาณิชย์ จำกัด สาขามหาวิทยาลัยขอนแก่น

(กรณีโอนเข้าบัญชีธนาคาร กรุณาส่งหลักฐานการโอนเงินมาที่ โทรสาร 0-4336-4490)

ลงชื่อ.....

(.....)

ตำแหน่ง .....

### อัตราค่าโฆษณาต่อหนึ่งฉบับ

เต็มหน้าธรรมดา 1,500 บาท  หน้าสีด้านใน 3,000 บาท \*

ปกหน้าด้านใน 4,000 บาท \*  ปกหลังด้านใน 3,500 บาท \*  ปกหลังด้านนอก 6,000 บาท \*

\* พิมพ์ 4 สี

หากต้องการรายละเอียดในการโฆษณาเพิ่มเติม กรุณาติดต่อ ผู้ช่วยศาสตราจารย์ พีระพล สุขอ้วน

โทรศัพท์ 0-4336-4496, 08-1052-1723 โทรสาร 0-4336-4496, 0-4320-2404



# ใบสมัครสมาชิก

วารสารสัตวแพทยศาสตร์ มข.

**KKU VET JOURNAL**

ชื่อ .....นามสกุล.....  
บ้านเลขที่..... หมู่ที่..... ตรอก/ซอย.....  
ถนน .....ตำบล/แขวง .....อำเภอ /เขต.....  
จังหวัด .....รหัสไปรษณีย์.....  
โทรศัพท์ .....โทรสาร..... e-mail.....  
สถานที่ทำงาน ..... ตำแหน่ง .....

ที่อยู่..... หมู่ที่..... ตรอก/ซอย.....  
ถนน.....ตำบล/แขวง.....อำเภอ /เขต.....  
จังหวัด.....รหัสไปรษณีย์.....  
โทรศัพท์ ..... โทรสาร .....e-mail .....

สถานที่ติดต่อได้สะดวก คือ  ที่บ้าน  ที่ทำงาน

มีความประสงค์ขอสมัครเป็นสมาชิกวารสารสัตวแพทยศาสตร์ มข.

ประเภทราย  1 ปี (160 บาท)  2 ปี (320 บาท)  3 ปี (480 บาท)  
 ตลอดชีพ 1,500 บาท (ยืนยันสถานภาพทุก 5 ปี)

ตั้งแต่ปีที่..... ฉบับที่..... ถึงปีที่..... ฉบับที่.....

ชำระเงินโดย  ธนาณัติ  ตัวแลกเงิน สั่งจ่าย ปณ. มหาวิทยาลัยขอนแก่น จังหวัดขอนแก่น  
ในนาม นางพัชรียา คนชาญ สำนักงานคณบดี คณะสัตวแพทยศาสตร์ มหาวิทยาลัยขอนแก่น  
อำเภอเมือง จังหวัดขอนแก่น 40002  
 โอนเข้าบัญชี  เช็ค บัญชีออมทรัพย์ เลขที่ 551-2-63816-1 ชื่อบัญชี สารสนเทศ  
ธนาคารไทยพาณิชย์ จำกัด สาขามหาวิทยาลัยขอนแก่น

ลงชื่อ ..... ผู้สมัคร  
(.....)

สำหรับเจ้าหน้าที่

ใบเสร็จเล่มที่..... เลขที่..... ลงวันที่.....  
หมายเลขสมาชิก.....



# โคกลาเพสต์

## ภูมิใจในการป้องกันโรคอหิวาต์สุกร



สเตอร์น ไชเวอวัล  
เป็นที่ยอมรับจากการ  
ทดสอบถึงประสิทธิภาพ  
ในการป้องกันโรค



ผลิตภัณฑ์คุณภาพจาก  
บริษัท ชีวา แอนิมัล เฮลท์ (ประเทศไทย) จำกัด  
539/2 อาคารมหานครยิบซัม ชั้น 11 ถนนศรีอยุธยา  
แขวงถนนพญาไท เขตราชเทวี กรุงเทพฯ 10400  
โทร. 0-2642-5212-5 แฟกซ์. 0-2642-5300

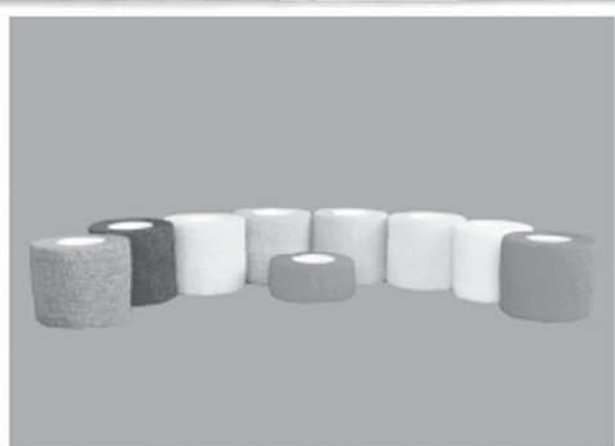


ผู้แทนจำหน่าย  
บริษัท โปรเทค แอนิมัล เฮลท์ จำกัด  
อาคารเบทาโกรทาวเวอร์ (นอร์ธปาร์ค)  
323 หมู่ 6 ถนนวิภาวดีรังสิต เขตหลักสี่ กรุงเทพฯ 10210  
โทร. 0-2833-8000 แฟกซ์. 0-2955-0312 / 0-2833-8634





**IDEAL-CAL™**  
**IDEAL-FUR™**



**ComRip Cohesive Bandage**

*“Think of Product Think of BEC”*



**KRUUSE**

**SERAG  
WIESSNER**



**BUSTER®**

**BEC**

[www.bec-vet.com](http://www.bec-vet.com)

**BEST EQUIPMENT CENTER Co., Ltd.**

61/232, 638 Moo 6 Kanchanaphisek Rd. T.Saonthonghin A.Bangyai  
Nonthaburi 11140 Tel: 02-903-1916, 02-903-3354 Fax: 02-595-0960

E-mail: [info@bec-vet.com](mailto:info@bec-vet.com)

# "พาเฟ้ท์ เซ็นรัก ครั้งแรกของสี่เท้า"

คุณปฎิบัติ (นาทาลี) เจ้าของนัท กับ พาเฟ้ท์ พันธุ์ยอร์กไอร์แลนด์

เห็นคำครั้งแรกอยู่ในตรา ตายังไม่ลืมเพราะออก จากท้องแม่ได้ไม่กี่วัน พอฉุคุณน้ามาบ้านที่สี่รัฐจิก คำพาพาเฟ้ท์ มาทำให้เพราะเห็นว่าสีชอบเพื่อนปุ๊กปุ๊กตัวเล็กอยู่แล้ว แลจากที่สีมีน้อง-ชายสองคนวันนี้กลับกลายเป็นว่า สีมีน้องชายเพิ่มขึ้นอีกคนแล้วค่ะ

สี่ดูเสแสร้งดีที่สุดในจุดๆ โดยเฉพาะเรื่องอาหาร ต้องมี ประโยชน์ และมีโภชนาการครบถ้วน สีเลือก ดร. เลิฟแคร์ทอยส์ ค่ะ ทุกวันนี้พาเฟ้ท์แข็งแรง อารมณ์ดีและ ขนสวยเงางามจริงๆค่ะ



- ★ สาหร่ายสไปรูไลน่า แหล่งของสารอาหารที่สำคัญกับสุนัขกว่า 40 ชนิด สุดยอดของอาหารที่ช่วยให้สุนัขมีพลังงานที่สมบูรณ์
- ★ เบต้าแคโรทีน คุณค่าที่ช่วยบำรุงให้สุนัขแข็งแรงเต็มที่จากภายใน
- ★ ไอเมก้า 3 และ 6 ช่วยบำรุงผิวหนังและช่วยให้ขนเงางามเป็นประกาย
- ★ โปรตีนคุณภาพสูง เพื่อช่วยซ่อมแซมและเสริมสร้างกล้ามเนื้อ
- ★ แคลเซียมและฟอสฟอรัส ช่วยบำรุงกระดูกและฟันให้แข็งแรง
- ★ อาตุเหล็ก ช่วยเสริมสร้างเม็ดเลือดแดง

## "True Love"



ดร.เลิฟแคร์ จากสหรัฐอเมริกาพัตเน้จัน คู่ครองคุณค่า...เพื่อรักที่แท้จริง



นอกจากคุณค่าที่เต็มเปี่ยม ดร.เลิฟแคร์ ยังปราศจากกับสองด้วยพลวยฉัยแล้วว่า เป็นรสชาติที่สุนัขชื่นชอบ ที่สำคัญคือความคุ้มค่า ที่ให้ คุณจ่ายน้อยกว่าแต่ได้คุณภาพระดับ PREMIUM



มีจำหน่ายที่ เพ็ทมอลล์ เคอะมอลล์ทุกสาขา, สยามพารากอน, ดั้งข้าวแดง, มบุญเฟ้ทซีอ็อป, เมล็ดข้าวเพ้ทซีอ็อป, ANUBIS เพ้ทซีอ็อป, เพ้ทนามี, เมรี่ดแลมด์, วิรัตน์บางซื่อ, โรงพยาบาลสัตว์ทอ้งหล่อ, โรงพยาบาลสัตว์กันดาร, โรงพยาบาลสัตว์กรุงเพทฯบ.น.ท., โรงพยาบาลสัตว์, คลินิกสัตว์แพทย์และ เพ้ทซีอ็อปชั้นนำทั่วประเทศ





เพราะ as เชื่อมโยงความสำเร็จของคุณ

ทุกมาตรฐานที่คุณมั่นใจ พร้อมให้คุณได้พิสูจน์  
เพราะเราเชื่อว่า...ความสำเร็จของคุณ คือความสำเร็จของเรา



ผลสำรวจความคิดเห็นจากลูกค้าที่เข้าเยี่ยมชมโรงงาน จำนวน 1,200 คน เพื่อทราบถึงระบบมาตรฐานการผลิต  
ห้องปฏิบัติการที่มีระบบดำเนินงานและเครื่องมืออันทันสมัย ตลอดจนระบบจัดเก็บที่ได้คุณภาพ

**90%**

ให้คะแนนดีมาก ถึงดีเลิศ

ด้านมาตรฐานการผลิต ด้านห้องแลปและห้องปฏิบัติการ

**94%**

ให้คะแนนดีมาก ถึงดีเลิศ

ด้านการบริหาร การจัดระบบต่างๆ

ทุกย่างก้าวแห่งความสำเร็จของคุณคือความสำเร็จของเรา



ด้วยมาตรฐาน ISO 9001:2000 และระบบ GMP และทำสิ่งท้าวสู่ระบบมาตรฐาน HACCP  
เพื่อเพิ่มศักยภาพของระบบการผลิตที่ทันสมัยและได้มาตรฐาน พร้อมตอบสนองทุกความต้องการ  
ของลูกค้า และก้าวสู่การเป็นผู้นำในภูมิภาคเอเชียแปซิฟิกอันไม่จบภาค

บริษัท แอสดีอีพีพรินท์ (ประเทศไทย) จำกัด  
เลขที่ 6 หมู่ 2 ต.เมืองใหม่ อ.ลำลูกกา จ.ปทุมธานี 12150 โทร. 02-5692137-40 โทรสาร 02-5692142

**as**

The Member of Vet Products Group

**MAKING SCIENCE SIMPLE**



**MOLECULAR  
BIOLOGY**

**MOLECULAR  
DIAGNOSTICS**

**LIFE  
SCIENCE**



**BIOGENOMED CO., LTD.**

80/1 Suthisarnvinitchai Rd., Kwaeng Samsennok,  
Khet Huay Kwang, Bangkok 10320 Thailand

Tel : (66) 2274 8133 Fax : (66) 2274 8134

E-mail : [bgm@biogenomed.com](mailto:bgm@biogenomed.com)

Website : [www.biogenomed.com](http://www.biogenomed.com)





Air Purifiers



Electrophoresis



Water Purification System



Autoclave



Circulators



Microcentrifuge



Refrigerators & Freezers



Ultrapure Reagents



Pipettors



Filtration & Separation



Cloning & Expression Kits



Gel Documentation  
and Image Analysis



Biohazard Safety  
Cabinet Class II



BenchTop Freeze Dryer



อาคารกบไทย 44/6 ถนนสุทธิสารวินิจฉัย  
สามเสนนอก หัวขวง กรุงเทพฯ 10320  
Tel : 02-274 8331 Fax : 0 2274 8336  
Customer Hotline : 0 2274 7480  
E-mail : gibthai@gibthai.com

For a complete listing of our products,  
please visit [www.gibthai.com](http://www.gibthai.com)



# บริษัทแอนิเทค โทเทิล โซลูชั่น จำกัด

พ่ายการตลาดสัตว์เลี้ยง

## ***THE BEST PRODUCTS***

***FOR***

## ***YOUR BEST FRIEND***



**ANITECH TOTAL SOLUTION CO., LTD.**

323 อาคารเบทาโกรทาวเวอร์(บอร์สปาร์ค) ถ.วิภาวดีรังสิต หลักสี่ กรุงเทพฯ 10210  
โทร. 0-2833-8000 โทรสาร 0-2833-8634 e-mail : [atspet@betagro.com](mailto:atspet@betagro.com)

# Drontal<sup>®</sup> Plus flavour TABLETS

The Round and Tapewormer for dogs.



ส่วนประกอบ : ใน 1 เม็ด ประกอบด้วย  
 Praziquantel 50 มก.  
 Pyrantel embonate 144 มก.  
 Febantel 150 มก.

ข้อบ่งใช้ : ครอบคลุม พยาธิ ใส่น้ำ เป็นยาเม็ดสำหรับให้สุนัขและลูกสุนัข  
 ขนาดการใช้ : 1 เม็ดต่อน้ำหนักตัว 10 กิโลกรัม

## High efficacy against:

Drontal <sup>®</sup> Plus TABLETS		
Nematodos	<i>Toxocara canis</i>	✓
	<i>Toxascaris leonina</i>	✓
	<i>Ancylostoma caninum</i>	✓
	<i>Uncinaria stenocephala</i>	✓
	<i>Trichuris vulpis</i>	✓
Cestodos	<i>Dipylidium caninum</i>	✓
	<i>Taenia spp.</i>	✓
	<i>Echinococcus granulosus</i>	✓
	<i>Echinococcus multilocularis</i>	✓

✓ Kill mature and immature stages of tapeworms.

✓ Kill adult and late immature forms of ascarids

✓ Combined with both febantel and pyrantel embonate for broad-spectrum in dogs

✓ Convenient single application due to flavour.

Treat the dog every 3 months for intestinal parasite protection.



ใบอนุญาตโฆษณาเลขที่ พศ. 414/2550

Bayer HealthCare  
Animal Health

\* โปรดอ่านรายละเอียดเพิ่มเติมในเอกสารอ้างอิง ฉบับสมบูรณ์และเอกสารกำกับยา  
 Reference : H. Richard Adams , Veterinary Pharmacology and Therapeutics , 7<sup>th</sup> edition , 1995 , 898-900





บริษัท เวท อินเตอร์ ฟาร์มา จำกัด  
VET INTER PHARMA CO., LTD



TEL:0-2383-5017-9 FAX:0-2383-5020

"สินค้ามาตรฐาน เพื่อฟาร์มมาตรฐาน"



## IZOVAC

วัคซีนคุณภาพสูงจากยุโรป



## Acme Ivermectin Premix 0.6%

ไอเวอร์เมคติน 0.6% ผสมอาหาร คุณภาพสูง  
จาก บริษัท อังกฤษตรางู (แอล.พี.) จำกัด



## Ivermectin 1%

ผลิตด้วยมาตรฐาน GMP standard  
ISO 9002 และ ISO 14001



## Colborn-Dawes

พรีเม็กซ์ ต้นตำหรับจากประเทศอังกฤษ



## V-COLISTIN

ยาโคลิสติน เพื่อรักษาแบคทีเรียแกรมลบ  
และโรคติดเชื้อในทางเดินอาหาร



## Lupro-Mix NC

กรดอินทรีย์รวม  
ช่วยเร่งการเจริญเติบโต และฆ่าเชื้อในน้ำ



## V-CLAZIL

ยารักษาและควบคุมโรคบิดสำหรับสัตว์



“เจ้าเหมียว Yellow ลูกค้าประจำของคลินิก  
ที่ปกติแล้วจะพิถีพิถัน และเลือกอาหารเป็นพิเศษ  
ยังติดใจในรสชาติ”

Alan Rohlfing, DVM  
Liberty, Missouri

**Prescription Diet r/d**

อาหารประกอบการรักษาโรคอ้วน  
สูตรลดน้ำหนัก สำหรับสุนัขและแมว

**Prescription Diet w/d**

อาหารประกอบการรักษาโรคเบาหวาน  
ควบคุมน้ำหนัก ลำไส้ส่วนปลายอักเสบ ท้องผูก  
และป้องกันการเกิดนิ่วซ้ำ ในกรณีสุนัขและแมวอ่อนง่าย



รสชาติใหม่...ที่แมวของคุณจะรัก

ใช้ข้อมูลทางการแพทย์ในการปรับปรุง และพัฒนา  
Hill's Prescription Diet Feline r/d และ w/d  
จึงได้รับการยอมรับจากสัตวแพทย์ และแนะนำให้ใช้  
ในการควบคุมน้ำหนัก

**ฮิลล์ เพรสคริปชัน ไดเอท** โภชนบำบัดเพื่อคุณภาพชีวิตที่ดีกว่า



ผู้แทนจำหน่ายเพียงผู้เดียวในประเทศไทย  
บริษัท เวท เรคคอมเมนต์ จำกัด  
โทรศัพท์ 0-2348-0160 โทรสาร 02-348-0181

ศูนย์โภชนาการสัตว์เลี้ยง โทร 0-2348-0180  
[www.petnutritioncenter.com](http://www.petnutritioncenter.com)



"I bet the cat won't sneeze  
at his **Tolfedine** now!"



# Tolfedine<sup>®</sup> สำหรับสุนัขและแมว

- ✓ เป็นยาฉีด- ยากิน ที่แนะนำให้ใช้ทั้งสุนัข&แมว และ Exotic Pets
- ✓ ใช้ลดไข้ - แก้ปวด - ลดการอักเสบ
- ✓ สะดวกเพราะให้เพียงวันละครั้ง
- ✓ สามารถให้ติดต่อกันระยะเวลานาน ถึง 14 สัปดาห์

BESTAGRO CO.,LTD. 1/7 Moo 19 Kamchanaphisek Rd.,  
Salathammassop Taveewattana Bangkok 10170  
Tel : 0-2885-6885  
Fax : 0-2885-9559





## หัวใจ HEART

ALB  
ALT  
AST  
BUN  
CHOL  
CK  
CREA  
GLU  
LDH  
TP



## ตับ LIVER

ALB  
ALKP  
ALT  
BUN  
Ca  
CHOL  
GGT  
NH<sub>3</sub>  
TBIL  
TP

## ตับอ่อน PANCREA

AMYL  
Ca  
GLU  
LIPA  
TBIL  
TRIG



## ไต KIDNEY

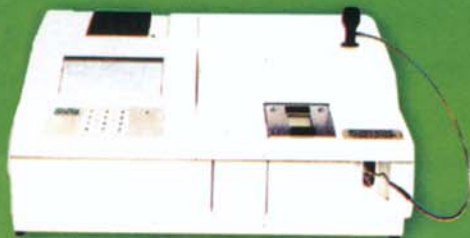
BUN  
CREA  
Mg  
P  
PHos  
URIC (Avian and Exotic)  
TP



## เลือด BLOOD CBC

## เครื่องตรวจค่าเคมี

## Vetest 8008 Clinical Chemistry Analyzer



### คุณสมบัติ

- Dry Slide Technology เป็นการตรวจเช็คค่าเคมีของเลือดระบบแห้งโดยใช้สไลด์
- Gold Standard Level มีความแม่นยำและความน่าเชื่อถือในระดับสูง แม้จะอยู่ในสภาวะ: hemolysis, icterus, lipemia
- 21 Biochemistry ตรวจวัดค่าเคมีได้ 21 ค่าเคมี และอ่านผล 12 profiles ได้ภายใน 6 ม
- 31 Species , 38 references สามารถเลือกชนิดของสัตว์ที่ทำการตรวจได้ถึง 31 ชนิด และมีค่ามาตรฐานถึง 38 ค่า (สุนัข แมว และม้า แยกเป็นช่วงอายุ)
- Auto calibration เครื่องจะทำการ calibrate ให้ทุกครั้งที่ทำารเปิดเครื่อง
- **NEW** New development มีการพัฒนา Software ตลอดเวลา โดยในขณะนี้สามารถใช้ตรวจวัด Urine protein : creatinine Ratio ได้จากเครื่อง Vetest