



สำนักในพระมหากรุณาธิคุณ
โศคนม ตี๑ อาชีพพระราชทาน

ภาพรวมสถานการณ์ “ นำนมดิบ ” ประเทศไทย (พ.ศ. 2546 – 2549)

ตารางที่ 1 ปริมาณ การเลี้ยงโคนมในประเทศไทย (ครอบครัว)

ภาคกลาง	ภาคตะวันออกเฉียงเหนือ	ภาคเหนือ	ภาคใต้
7,221	4,904	1,670	9,942
30.42 %	20.65 %	7.03 %	41.88 %

ที่มา: ฐานข้อมูลชุมนุมสหกรณ์โคนมแห่งประเทศไทย

ที่	พื้นที่ ภาค	สมาชิกต้นปี 2548 (ครอบครัว)	เพิ่ม	ลด	สมาชิก ณ พ.ศ. 2549 (ครอบครัว)	%
1	ภาคเหนือ	1,670	16	196	1,490	-11.73
2	ภาคใต้-ตะวันตก	9,942	-	550	9,392	-5.53
3	ภาคกลาง	7,221	23	610	6,634	-8.45
4	ภาคอีสาน	4,904	8	666	4,246	-13.58
รวมทั้งประเทศ		23,737	47	2,022	21,762	-8.52

ตารางที่ 2 แหล่งน้ำนมดิบที่มีการรวบรวมในประเทศไทย พ.ศ. 2549

1. สมาชิกรวมนมสหกรณ์โคนมแห่งประเทศไทย จำกัด จำนวน 116 กลุ่ม
2. สมาชิกรวมนมกลุ่มเกษตรกรผู้รวบรวมน้ำนมดิบ จำนวน 27 กลุ่ม
3. กลุ่มอื่นๆทั่วไป จำนวน 24 กลุ่ม

ที่มา : ฐานข้อมูลนมสหกรณ์โคนมแห่งประเทศไทย จำกัด

แหล่งน้ำนมดิบ	ปริมาณ (ตัน/วัน)	คิดเป็น %
1. นมสหกรณ์โคนมแห่งประเทศไทย	1,602.81 ตัน	71.86 %
2. สมาชิกรวมนมกลุ่มเกษตรกรผู้รวบรวมน้ำนมดิบ	533.64 ตัน	23.92 %
3. กลุ่มอื่นๆทั่วไป	94.27 ตัน	4.22%

ตารางที่ 3 ปริมาณ น้ำนมดิบในประเทศไทย (น้ำนมดิบ ต่อ 1 วัน)

พ.ศ. 2546	พ.ศ. 2547	พ.ศ. 2548	พ.ศ. 2549
2,005 ตัน	2,190 ตัน	2,377 ตัน	2,230 ตัน
สัดส่วนการเพิ่ม/ลด	9.22%	8.53 %	(6.18) %

ตารางที่ 4 ปริมาณน้ำนมดิบในประเทศไทย พ.ศ. 2549

ภาคกลาง	ภาคตะวันออกเฉียงเหนือ	ภาคเหนือ	ภาคใต้
1,015.25 ตัน	447.90 ตัน	168.48ตัน	599.09 ตัน
45.53%	20.07 %	7.55 %	26.85 %

หมายเหตุ ปริมาณน้ำนมดิบภาคใต้รวมยอดภาคตะวันตก เช่น ราชบุรี,นครปฐม,กาญจนบุรี เป็นต้น
ปริมาณน้ำนมดิบภาคกลางรวมยอดภาคตะวันออกเฉียงเหนือ เช่น สระแก้ว,จันทบุรี เป็นต้น

ภายใต้ มติ.คณะรัฐมนตรี เมื่อวันที่ 29 พฤศจิกายน 2548

โครงสร้างการบริหารจัดการน่านมดิบ

■ น่านมดิบ

รูปแบบการจัดการให้มี “ คณะกรรมการบริหารน่านมดิบ ”

ผู้แทน ชุมนุมสหกรณ์โคนมแห่งประเทศไทย จำกัด เป็นเลขานุการ

■ นมโรงเรียน

รูปแบบการจัดการให้มี “ คณะกรรมการบริหารโครงการอาหารเสริม(นมโรงเรียน) ”

ผู้แทน องค์การส่งเสริมกิจการโคนมแห่งประเทศไทย เป็นเลขานุการ

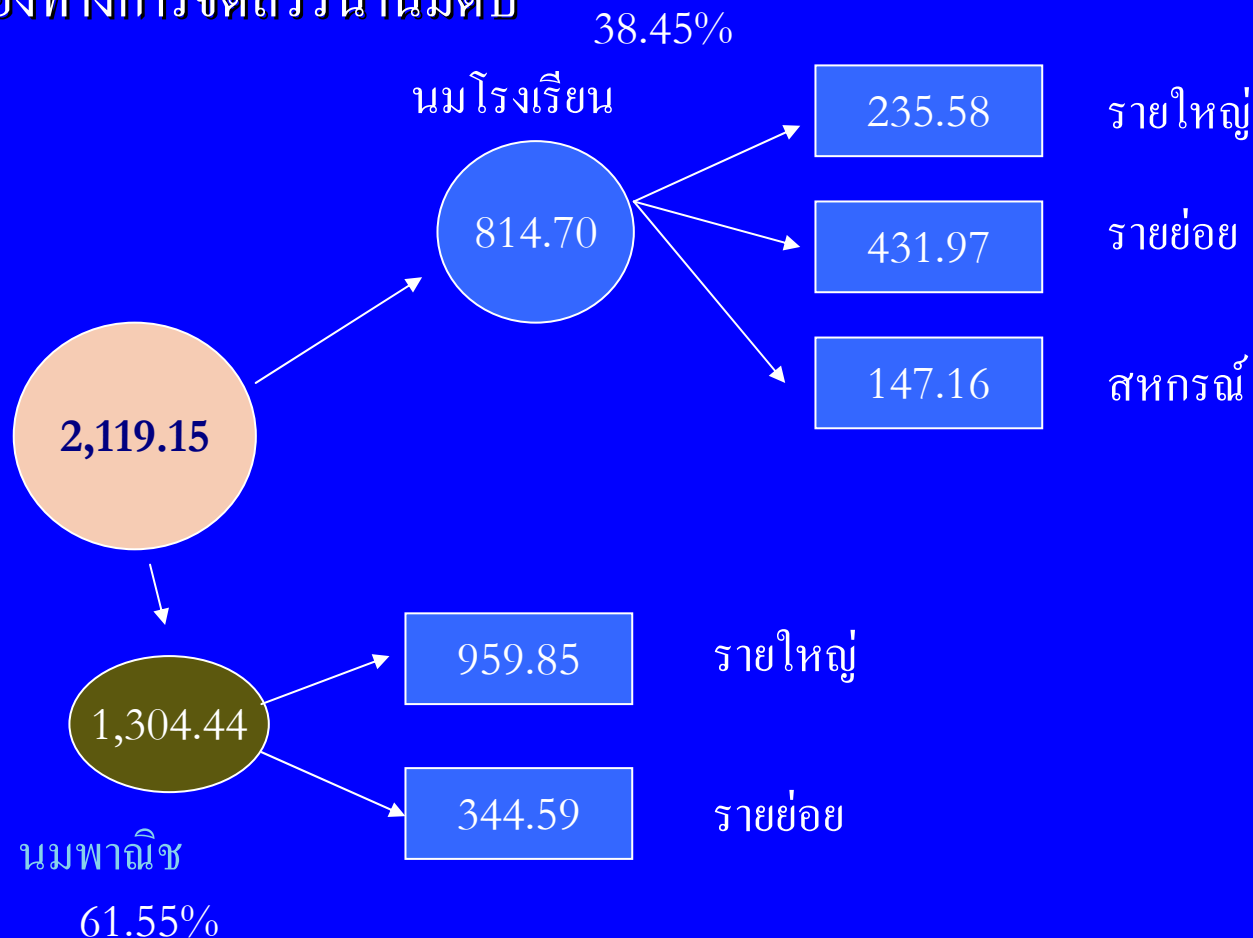
■ นมผง

รูปแบบการจัดการให้มี “ คณะกรรมการจัดสรรสิทธิการนำเข้านมผงขาดมันเนย ”

ผู้แทน กรมปศุสัตว์ เป็นเลขานุการ

โครงสร้าง การบริหารจัดการนํ้านมดิบ ปี 2549

■ ช่องทางการจัดสรรนํ้านมดิบ



แนวทางการแก้ไขปัญหของเกษตรกรผู้เลี้ยงโคนม
ที่ชุมนุมสหกรณ์ฯ ได้ดำเนินการในปี 2549(เร่งด่วน)

- ด้านต้นทุนการเลี้ยงโคนม
- มาตรฐานคุณภาพน้ำนมดิบ
- ระเบียบสำนักนายกรัฐมนตรีว่าด้วยการพัฒนาโคนมและผลิตภัณฑ์

ประเด็นปัญหา

■ 1. ด้านต้นทุนการเลี้ยงโคนม

การปรับราคารับซื้อน้ำนมดิบในช่วงปี 2539 – 2549 มีการปรับราคาเพียงครั้งเดียวในปี 2541 โดยมีการปรับราคารับซื้อน้ำนมดิบเพิ่มขึ้นร้อยละ 19 (จากเดิมราคากลางรับซื้อหน้าโรงงานแปรรูปนมราคา กก.ละ 10.50 บาท และราคาปรับซื้อ ณ หน้าศูนย์รวมนม กก.ละ 8.75 บาท) โดยกำหนดเป็นราคากลางราคาเดียว ณ โรงงานแปรรูปนม กก.ละ 12.50 บาท

■ ชุมชนสหกรณ์โคนมฯ จึงได้ทำการสำรวจต้นทุนของปัจจัยการเลี้ยงจากเกษตรกรทั่วทั้งประเทศ ในช่วงปี 2539 – มีนาคม 2549 และเมื่อเปรียบเทียบอัตราการเปลี่ยนแปลงราคาเฉลี่ยของปัจจัยการเลี้ยงโคนมระหว่างปี 2541 ถึง 2549 ซึ่งสามารถสรุปได้ดังนี้

1.ด้านราคาอาหารหยาบ	มีแนวโน้มเพิ่มขึ้นเฉลี่ยถึง 45.16%
2.ด้านราคาอาหารข้น	มีแนวโน้มเพิ่มขึ้นเฉลี่ยถึง 20.32 %
3.ด้านราคาอุปกรณ์ - ยาเวชภัณฑ์	มีแนวโน้มเพิ่มขึ้นเฉลี่ยถึง 17.45%
4.ด้านราคาค่าผสมเทียม	มีแนวโน้มเพิ่มขึ้นเฉลี่ยถึง 26.05 %
5.ด้านราคาค่าสัตวแพทย์	มีแนวโน้มเพิ่มขึ้นเฉลี่ยถึง 53.17 %
6.ด้านราคาค่าขนส่ง	มีแนวโน้มเพิ่มขึ้นเฉลี่ยถึง 47.93 %
7.ด้านราคาค่าแรงงานสำหรับลูกจ้าง	มีแนวโน้มเพิ่มขึ้นเฉลี่ยถึง 29.54 %

สรุปอัตราการเปลี่ยนแปลงเฉลี่ยทุกด้าน
34.23%

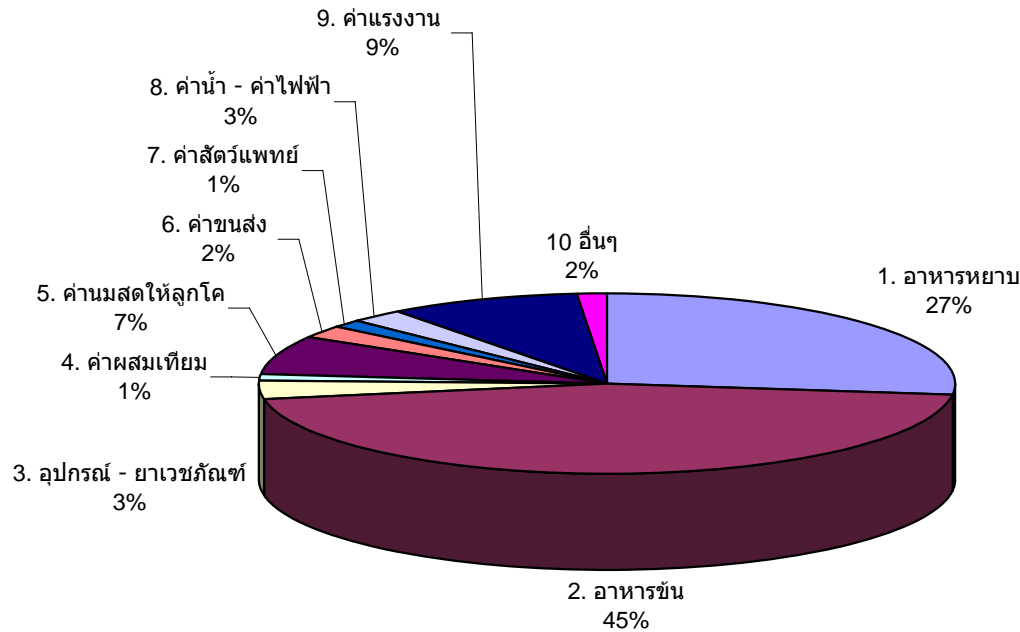
มีแนวโน้มเพิ่มขึ้นเฉลี่ยถึง

ตารางเปรียบเทียบต้นทุนการเลี้ยงโคนมและราคารับซื้อ

ปี	ราคาน้ำนมดิบที่เกษตรกรได้รับ (บาท/กก.)	ต้นทุนการเลี้ยงโคนม (บาท/กก.)	ราคารับซื้อหน้าโรงงาน (บาท/กก.)
สำนักงานเศรษฐกิจการเกษตร			
2541	10.66	7.72	10.50/12.50
2548	11.52	8.60	12.50
2549		11.06	12.50
ชุมนุมสหกรณ์โคนมแห่งประเทศไทย			
2549	11.31	11.56	12.50

ต้นทุนการเลี้ยงโคนมฟาร์มขนาดเล็กปี 2549

การสำรวจข้อมูลทั่วประเทศของสมาชิกชุมนุมสหกรณ์โคนมแห่งประเทศไทย จำกัด



จำนวนโคนมเฉลี่ย

วัดรินม	8 ตัว
วัวทอง	5 ตัว
ลูกวัว-วัวรุ่น	6 ตัว

เฉลี่ยฟาร์มขนาดเล็กโคนมรวม 19 ตัว

รายได้สมาชิกเลี้ยงโคนมต่อเดือน 32,890.44 บาท

ค่าเฉลี่ยน้ำหนักนม ต่อ โคริด (กิโลกรัม:ตัว)	12.65 กิโลกรัม
ค่าเฉลี่ย รายได้ ต่อ นำนม 1 กิโลกรัม	11.30 บาท
ค่าเฉลี่ย ค่าใช้จ่าย ต่อ นำนม 1 กิโลกรัม	12.09 บาท
สรุปขาดทุน ต่อ กิโลกรัม	0.78 บาท
สัดส่วน วั릿 ต่อ วั릿ทั้งฟาร์ม(%)	40.78%

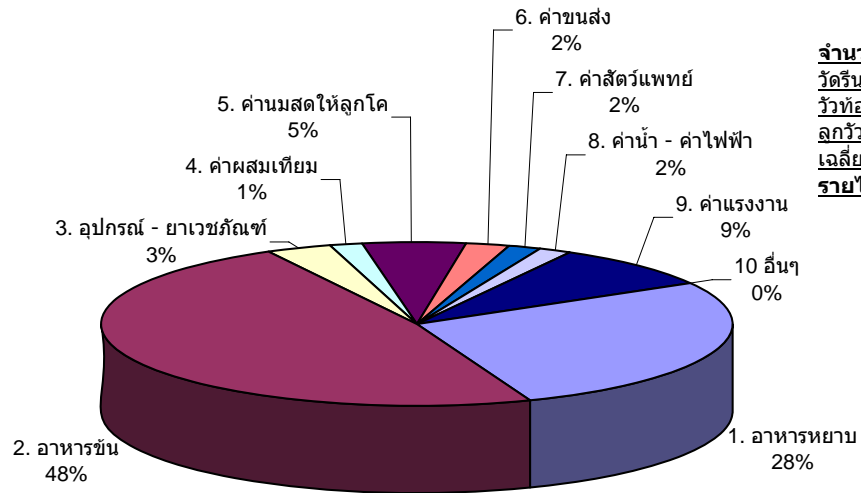
หมายเหตุ

เป็นต้น

การคำนวณราคาต้นทุนเป็นการคำนวณเบื้องต้นที่สำคัญสำหรับการเลี้ยงโคนม ไม่รวมถึงอัตราดอกเบี้ยเงินกู้ของสมาชิก, ค่าเสื่อมราคาโรงเรือนและอุปกรณ์, และอัตราเงินเฟ้อ

ต้นทุนการเลี้ยงโคนมฟาร์มขนาดกลางปี 2549

การสำรวจข้อมูลทั่วประเทศของสมาชิกชุมนุมสหกรณ์โคนมแห่งประเทศไทย จำกัด



จำนวนโคนมเฉลี่ย

วัดรีนม	16 ตัว
วัวทอง	11 ตัว
ลูกวัว-วัวรุ่น	12 ตัว

เฉลี่ยฟาร์มขนาดกลางโคนมรวม 39 ตัว

รายได้สมาชิกเลี้ยงโคนมต่อเดือน 60,933.98 บาท

ค่าเฉลี่ยน้ำหนัก ต่อ โครีด (กิโลกรัม:ตัว)	11.54 กิโลกรัม
ค่าเฉลี่ย รายได้ ต่อ น้ำนม 1 กิโลกรัม	11.23 บาท
ค่าเฉลี่ย ค่าใช้จ่าย ต่อ น้ำนม 1 กิโลกรัม	11.09 บาท
สรุปกำไร ต่อ กิโลกรัม	0.14 บาท
สัดส่วน วั릿ด ต่อ วั릿งฟาร์ม(%)	41.01%

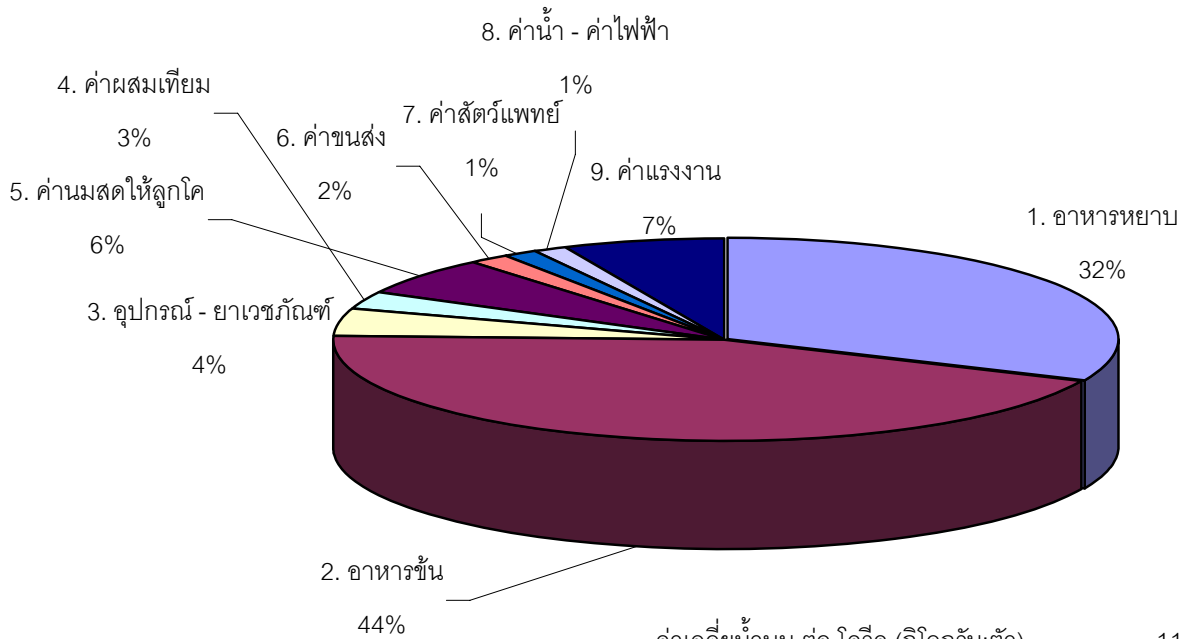
หมายเหตุ

เป็นต้น

การคำนวณราคาต้นทุนเป็นการคำนวณเบื้องต้นที่สำคัญสำหรับการเลี้ยงโคนม ไม่รวมถึงอัตราดอกเบี้ยเงินกู้ของสมาชิก, ค่าเสื่อมราคาโรงเรือนและอุปกรณ์, และอัตราเงินเพื่อ

ต้นทุนการเลี้ยงโคนมฟาร์มขนาดใหญ่ปี 2549

การสำรวจข้อมูลทั่วประเทศของสมาชิกชุมนุมสหกรณ์โคนมแห่งประเทศไทย จำกัด



จำนวนโคนมเฉลี่ย

วัดรีนม _____ 26 ตัว

วัวทอง _____ 10 ตัว

ลูกวัว-วัวรุ่น _____ 20 ตัว

เฉลี่ยฟาร์มขนาดใหญ่โคนมรวม 56 ตัว

รายได้สมาชิกเลี้ยงโคนมต่อเดือน

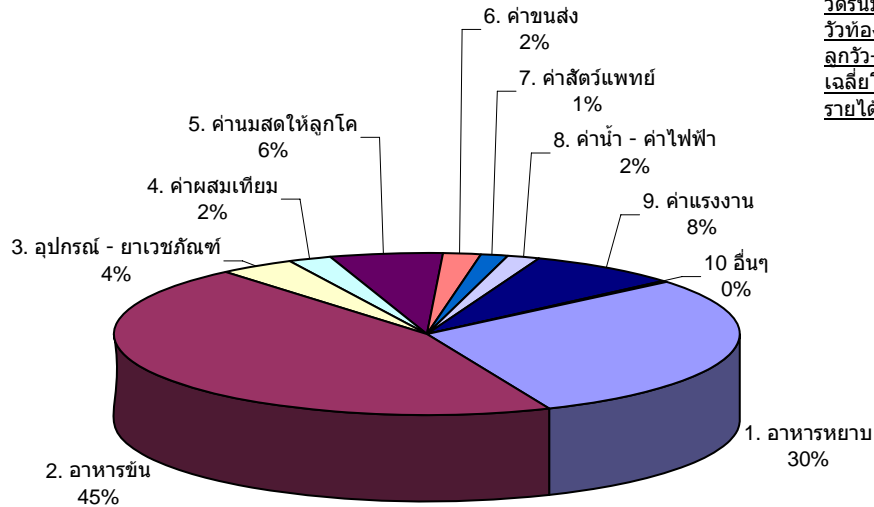
101,985.94 บาท/เดือน

ค่าเฉลี่ยน้ำนม ต่อ โครีด (กิโลกรัม:ตัว)	11.19 กิโลกรัม
ค่าเฉลี่ย รายได้ ต่อ น้ำนม 1 กิโลกรัม	11.41 บาท
ค่าเฉลี่ย ค่าใช้จ่าย ต่อ น้ำนม 1 กิโลกรัม	11.50 บาท
สรุปขาดทุน ต่อ กิโลกรัม	0.09 บาท
สัดส่วน วัวรีด ต่อ วัวทั้งฟาร์ม(%)	46.88%

หมายเหตุ การคำนวณราคาต้นทุนเป็นการคำนวณปัจจัยที่สำคัญสำหรับการเลี้ยงโคนม ไม่รวมถึงอัตราดอกเบี้ยเงินกู้ของสมาชิก, ค่าเสื่อมราคาโรงเรือนและอุปกรณ์, และอัตราเงินเฟ้อ เป็น

ต้นทุนการเลี้ยงโคนมเฉลี่ยทั่วประเทศปี 2549

การสำรวจข้อมูลทั่วประเทศของสมาชิกชุมนุมสหกรณ์โคนมแห่งประเทศไทย จำกัด



จำนวนโคนมเฉลี่ย

วัดรินม 17 ตัว

วัวทอง 8 ตัว

ลูกวัว-วัวรุ่น 13 ตัว

เฉลี่ยโคนมรวมทั่วประเทศ 38 ตัว

รายได้สมาชิกเลี้ยงโคนมต่อเดือน 65,148.13 บาท

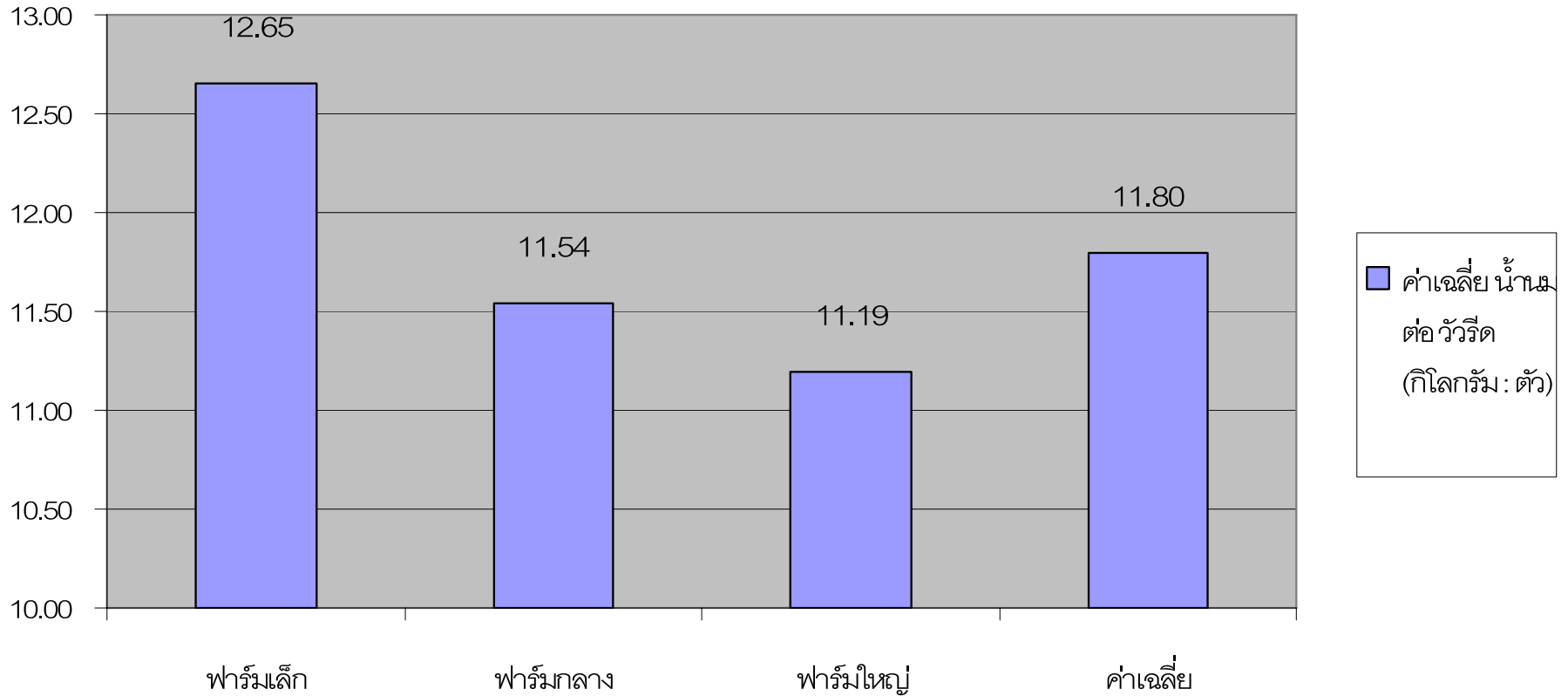
ค่าเฉลี่ยน้ำหนัก ต่อ โครีด (กิโลกรัม:ตัว)	11.80 กิโลกรัม
ค่าเฉลี่ย รายได้ ต่อ นำนม 1 กิโลกรัม	11.31 บาท
ค่าเฉลี่ย ค่าใช้จ่าย ต่อ นำนม 1 กิโลกรัม	11.56 บาท
สรุปขาดทุน ต่อ กิโลกรัม	0.24 บาท
สัดส่วน วัรีด ต่อ วัรีดทั้งฟาร์ม(%)	43.90%

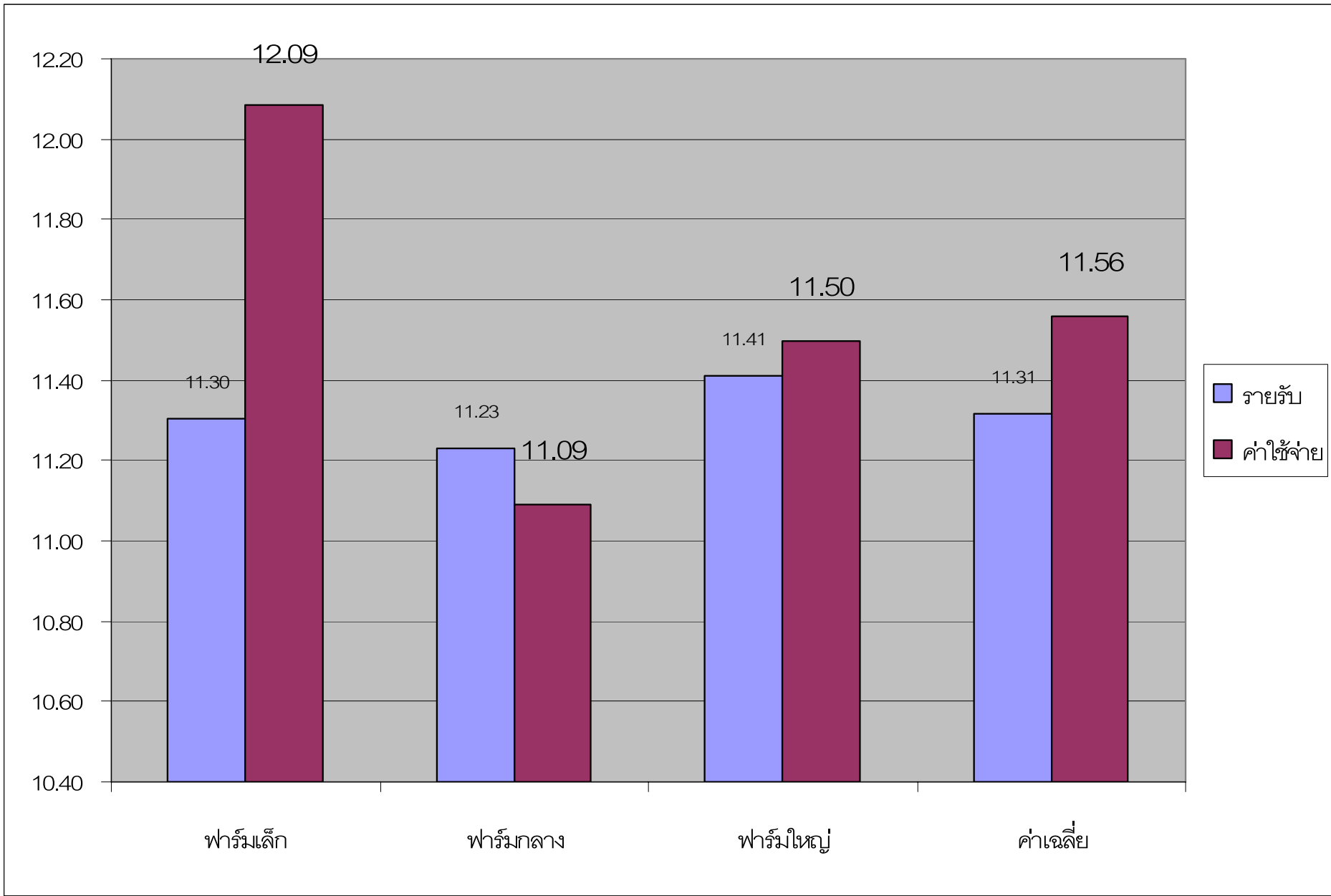
หมายเหตุ

การคำนวณราคาต้นทุนเป็นการคำนวณเบื้องต้นที่สำคัญสำหรับการเลี้ยงโคนม ไม่รวมถึงอัตราดอกเบี้ยเงินกู้ของสมาชิก,ค่าเสื่อมราคาโรงเรือนและอุปกรณ์,และอัตราเงินเฟ้อ

เป็นต้น

ค่าเฉลี่ย น้ำนม ต่อ วัวรีด (กิโลกรัม: ตัว)



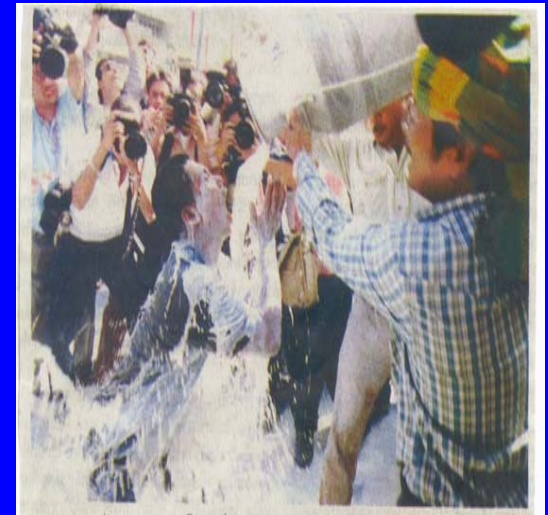
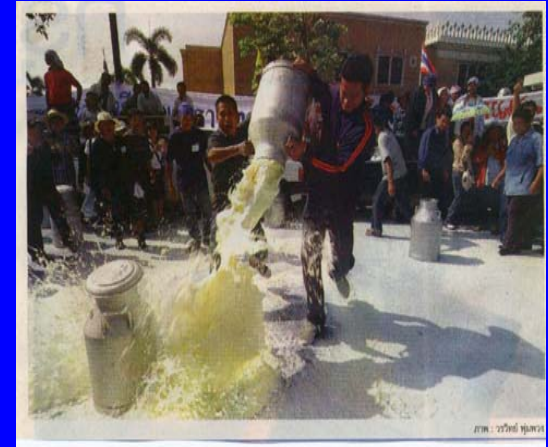
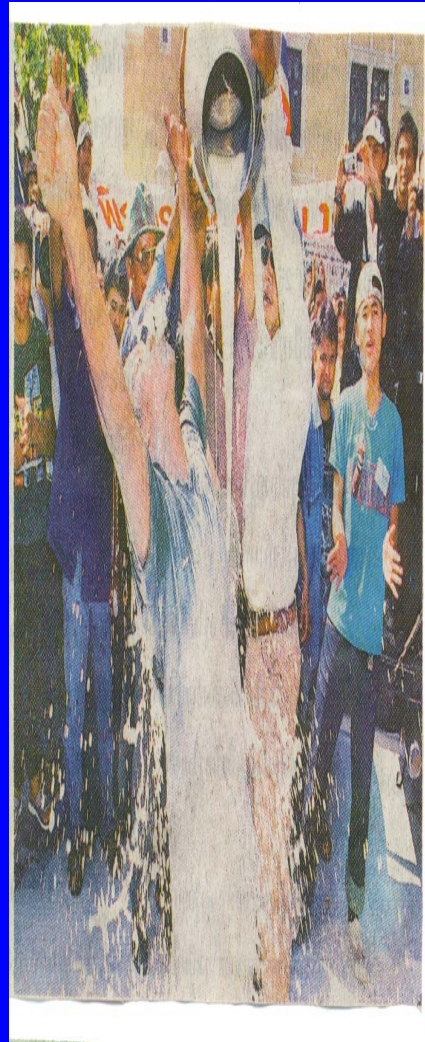


- 2. ประเด็นปัญหาด้านมาตรฐานการรับซื้อน้ำมันดิบตามคุณภาพ

ซึ่งจากการตรวจสอบของชุมนุมสหกรณ์ฯ พบว่าปัจจุบันราคาจำหน่ายน้ำมันดิบของสหกรณ์ฯ ราคา ณ หน้าโรงงานโดยมีการรับซื้อตามคุณภาพของผู้ประกอบการมีราคาตั้งแต่ 11.56 – 13.04 บาท/กิโลกรัม ซึ่งส่วนมากสหกรณ์ฯ จะได้ราคาต่ำกว่าราคากลาง ตามประกาศกระทรวงฯ ณ วันที่ 1 มีนาคม 2541 ซึ่งราคาการรับซื้อน้ำมันดิบ ณ หน้าโรงงานแปรรูปนมกำหนดให้ผู้ประกอบการต้องรับซื้อกิโลกรัมละ 12.50

การดำเนินการ

ณ. วันที่ 29 พฤศจิกายน 2548 ที่หน้าทำเนียบรัฐบาล เวลา 11.25 น.



เปรียบเทียบมาตรฐานกลางคุณภาพน้ำนมดิบ

รายการ	มกอช.	กรมปศุสัตว์	ชุมชนสหกรณ์ฯ
ด้านจุลินทรีย์ ทั้งหมด	400,000 ถึง 600,000 colony/ml	300,001 – 500,000 colony/ml	300,001 – 500,000 colony/ml
เซลล์โซมาติก	350,000 ถึง 500,000 colony/ml	<u>300,001 – 500,000</u>	<u>400,001 – 600,000</u> colony/ml

เปรียบเทียบมาตรฐานกลางคุณภาพน้ำนมดิบ

โปรตีน	> 3.0 ถึง 3.2%	ไม่ได้กำหนด	ไม่ได้กำหนด
ไขมัน	> 3.2 ถึง 3.6%	ไม่ได้กำหนด	ไม่ได้กำหนด
เนือนมทั้งหมด (total solids)	> 12.3 ถึง 12.5 %	<u>12.30 – 12.59</u>	<u>12.00 – 12.50</u>
จุดเยือกแข็ง (Freezing Point)	ต้องมีค่าไม่สูงกว่า -0.525 C	สูงกว่าหรือเท่ากับ -0.520 C	สูงกว่าหรือเท่ากับ -0.520 C



สำนักในพระมหากรุณาธิคุณ
โศคนม ตี๑ อาชีพพระราชทาน