



การคุ้มครองผู้บริโภคของ อย. กับอุตสาหกรรมนม ในอดีต ปัจจุบัน และอนาคต



กระทรวงสาธารณสุข
Ministry of Public Health



โดย..

ดร.ทิพย์วรรณ ปริญญาศิริ

ผู้อำนวยการกองควบคุมอาหาร





การคุ้มครองผู้บริโภค ของสำนักงานคณะกรรมการอาหารและยา

หลักการ

- นำหลักการบริหารความเสี่ยง มาใช้เป็นแนวทางสำคัญ
- โดยมุ่งเน้นถึงการประเมินความเสี่ยงอันตราย เทียบกับ
คุณประโยชน์ ที่จะได้รับจาก การบริโภคผลิตภัณฑ์

เป้าหมาย

- ประชาชน ต้องได้รับผลิตภัณฑ์สุขภาพที่คุ้มค่า
สมประโยชน์ และมีความปลอดภัยในการบริโภค



การคุ้มครองผู้บริโภค

ปลอดภัย



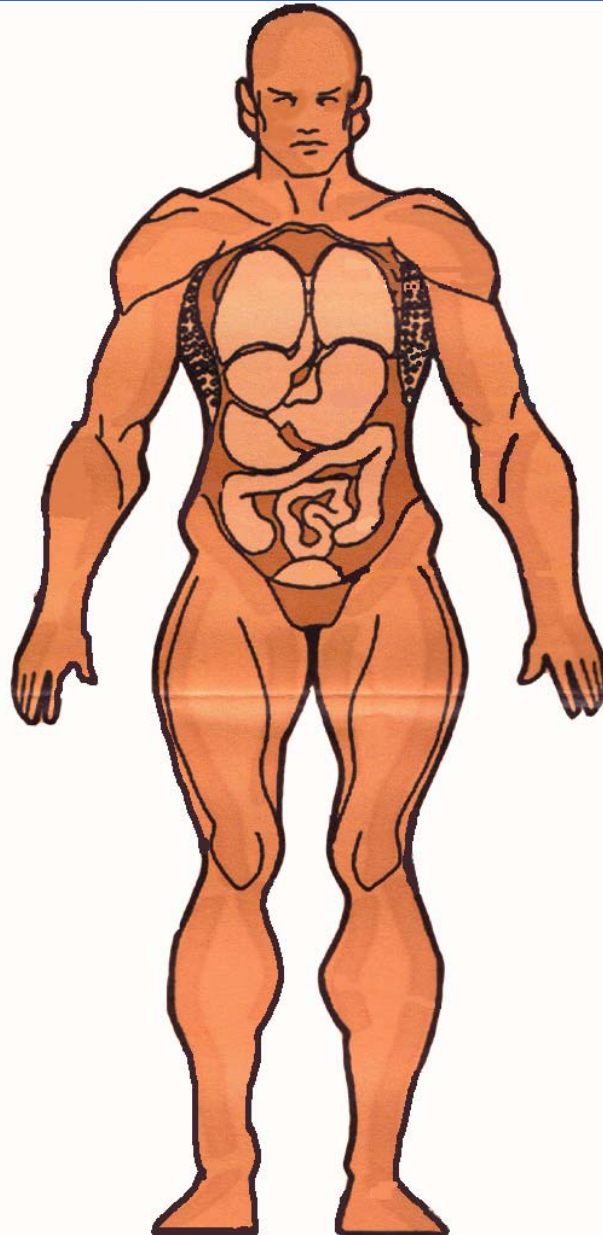
กายภาพ



เคมี



จุลินทรีย์



คุ้มค่า



ปริมาณ

สมประโยชน์



คุณภาพ/
โภชนาการ

รูปแบบของการควบคุมกำกับตามกฎหมาย ของสำนักงานคณะกรรมการอาหารและยา

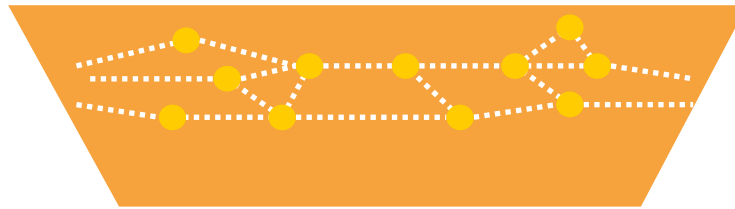
ผู้บริโภค



ฉลาก & โฆษณา ถูกต้อง
ปลอดภัย คุ้มค่า สมประโยชน์



อุตสาหกรรม แปรรูป



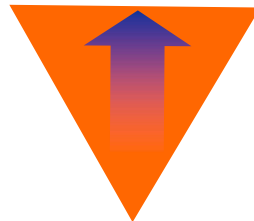
ผลิตตามมาตรฐานที่กำหนด
โดยใช้หลักบริหารความเสี่ยง

จังหวัด: สสจ.
ท้องถิ่น: อบท/ อบต



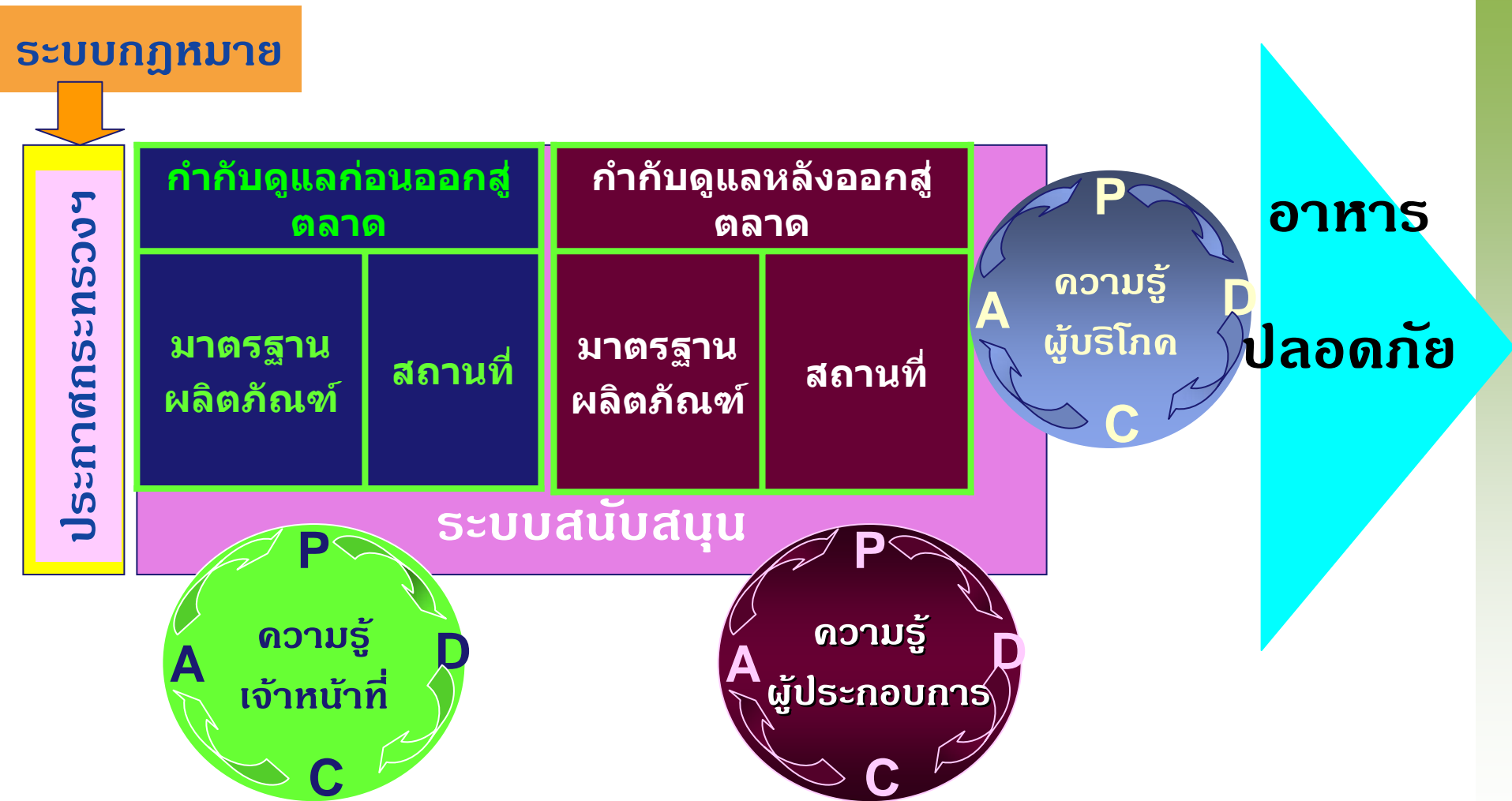
ตรวจกำกับ
& ดำเนินการตามกฎหมาย.

อย.



กำหนดมาตรฐาน และดำเนินการ
เพื่อ การคุ้มครองผู้บริโภค
เพื่อ สร้างหลักประกันความมั่นใจ

การคุ้มครองผู้บริโภคด้านอาหาร



บทบาทของสำนักงานคณะกรรมการอาหารและยา

- 1. ออกประกาศกระทรวงสาธารณสุข**
- 2. การควบคุมกำกับดูแล ก่อนที่ผลิตภัณฑ์ออกสู่ท้องตลาด**
- 3. การติดตามตรวจสอบเพื่อผลิตภัณฑ์ออกสู่ท้องตลาดแล้ว**
- 4. การเฝ้าระวังความปลอดภัย**
- 5. การส่งเสริมและพัฒนาศักยภาพผู้ประกอบการ**
- 6. การเผยแพร่ความรู้ และพัฒนาพฤติกรรม การบริโภคของประชาชน**

▪ กฎหมาย “พระราชบัญญัติอาหาร 2522”

กำหนดหน้าที่และบทบาทผู้ที่เกี่ยวข้องเพื่อกำกับ
ดูแลความปลอดภัยของอาหาร ข้อห้ามปฏิบัติ และ
กำหนดบทลงโทษผู้ฝ่าฝืน

กำหนดหน้าที่รับผิดชอบ:

- ❖ องค์กร (สำนักงานคณะกรรมการอาหารและยา)
- ❖ เจ้าหน้าที่และผู้เกี่ยวข้อง
- ❖ ผู้ประกอบการ

(ผู้ผลิตและผู้นำเข้าอาหาร จะต้องปฏิบัติตามข้อกำหนดหรือหลักเกณฑ์ เพื่อเป็นการสร้าง หลักประกันว่า สามารถนำส่งหรือ ผลิตอาหารได้อย่างปลอดภัย)

กฎหมายให้อำนาจรัฐมนตรีในการออกข้อกำหนด

- 1. กฎกระทรวง: กำหนดหน้าที่และบทบาทผู้ที่เกี่ยวข้องเพื่อ
กำกับดูแลความปลอดภัยของอาหาร ข้อห้ามปฏิบัติ**
- 2. ประกาศกระทรวง: ระบุข้อกำหนดเกี่ยวกับ คุณภาพ
มาตรฐานวัตถุดิบและผลิตภัณฑ์ กรรมวิธีการผลิต
ภาชนะบรรจุ การระบุฉลาก ฉลากโภชนาการ การโฆษณา**

ประกาศกระทรวงสาธารณสุข

ผลิตภัณฑ์

1. คุณภาพ

2. โภชนาการ

3. ความปลอดภัย (กายภาพ จุลินทรีย์ เคมี)

ระบบการผลิต

จีเอ็มพี อาหารทั่วไป

GMP เฉพาะ

จีเอ็มพีนมพร้อมดื่ม

มาตรฐานด้านผลิตภัณฑ์ของนมตามกฎหมาย

โภชนาการ

- ❖ **เนื้อมนม**ไม่รวมมันเนยไม่น้อยกว่าร้อยละ 8.25 ของน้ำหนัก และมีมันเนยไม่น้อยกว่าร้อยละ 3.2 ของน้ำหนัก
- ❖ **โปรตีนนม**ไม่น้อยกว่าร้อยละ 2.8 ของน้ำหนักเนื้อมนมไม่รวมมันเนย

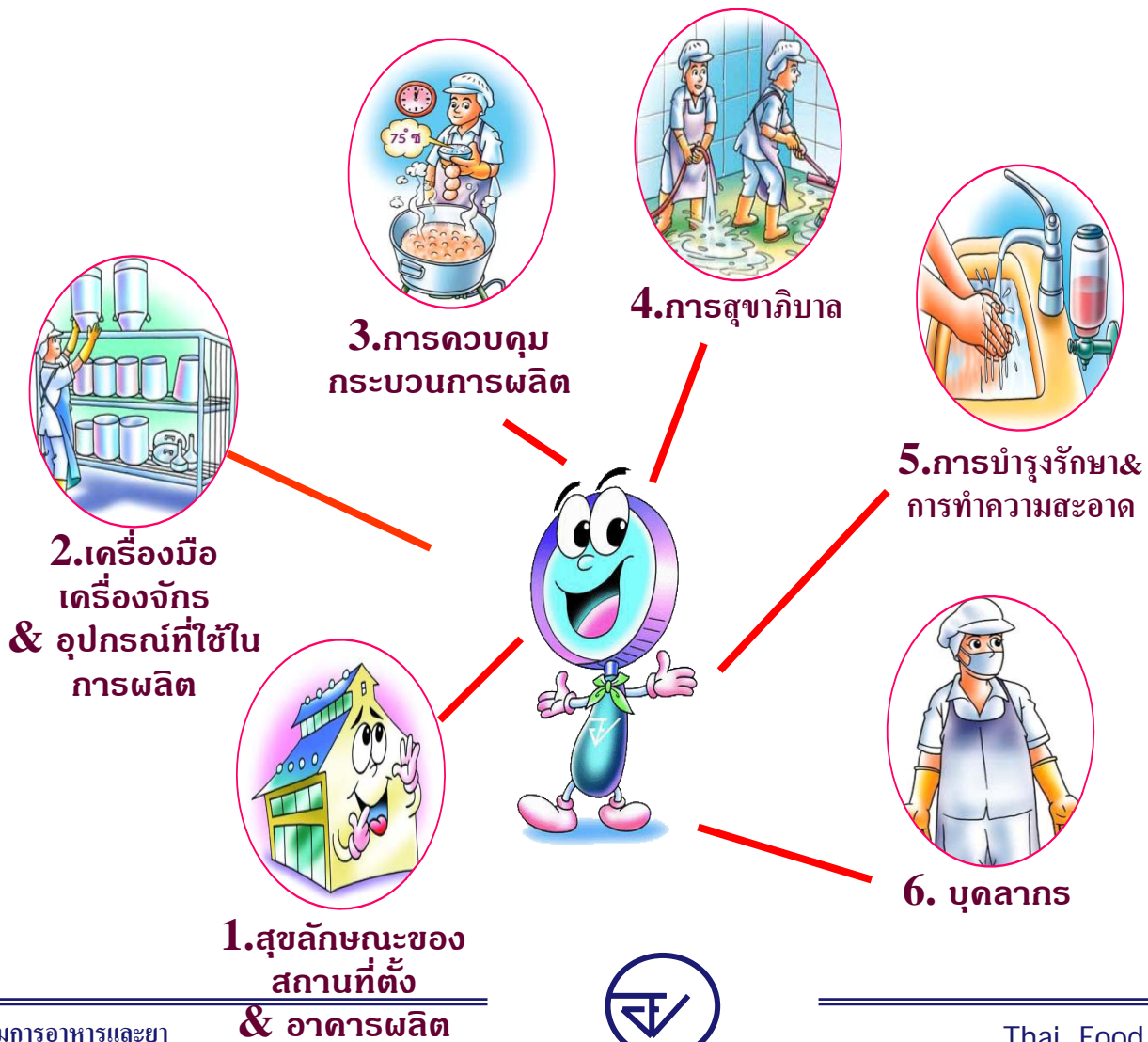
คุณภาพ

- ❖ **ไม่มีนม**น้ำเหลืองเจือปน

ความปลอดภัย

- ❖ ไม่มีสารที่อาจเป็นพิษในปริมาณที่อาจเป็นอันตรายต่อสุขภาพ เช่น สารตกค้างจาก ยาฆ่าแมลง สารปฏิชีวนะ อะฟลาทอกซิน เป็นต้น
- ❖ ต้องปราศจากเชื้อโรคอันอาจจะติดต่อคนได้ เช่น เชื้อที่ทำให้เกิดวัณโรค เชื้อที่ทำให้เกิดโรคแท้งติดต่อ เป็นต้น

มาตรฐานระบบการผลิต จีเอ็มพี ทั่วไป 6 หมวด



ความเปลี่ยนแปลงของมาตรฐานผลิตภัณฑ์นม

จากอดีต → ปัจจุบัน → อนาคต



กระทรวงสาธารณสุข
Ministry of Public Health



มาตรฐานผลิตภัณฑ์นมจากอดีตและปัจจุบันสู่อนาคต

ด้านโภชนาการ

การเก็บรักษา

มาตรฐานการผลิต

อดีต

เนื้อมันรวมมันเนยไม่น้อยกว่าร้อยละ 8.50 ของน้ำหนัก และมีมันเนยไม่น้อยกว่าร้อยละ 3.2 ของน้ำหนัก

ผลิตภัณฑ์เก็บรักษาได้ไม่เกิน 3 วัน นับจากวันที่ผลิต

ไม่มีการกำหนด

ปัจจุบัน

เนื้อมันรวมมันเนยไม่น้อยกว่าร้อยละ **8.25** ของน้ำหนัก และมีมันเนยไม่น้อยกว่าร้อยละ 3.2 ของน้ำหนัก

ผลิตภัณฑ์เก็บรักษาได้ไม่เกิน **10 วัน** นับจากวันที่ผลิต

กำหนดคุณภาพหรือมาตรฐานและวิธีการผลิตตามประกาศฯ (ฉบับที่ 193) พ.ศ. 2543 จีเอ็มพี ทั่วไป มี 6 หมวด

มาตรฐานระบบการผลิตในอนาคต

ปัจจุบัน

1. สุนัขลักษณะของสถานที่ตั้ง & อาคารผลิต
2. เครื่องมือ เครื่องจักร & อุปกรณ์ที่ใช้ในการผลิต
3. การควบคุม กระบวนการ การผลิต
4. การสุขาภิบาล
5. การทำความสะอาด การฆ่าเชื้อและการบำรุงรักษา
6. บุคลากร

ปี 2550

1. สถานที่ตั้ง & อาคารผลิต
2. เครื่องมือ เครื่องจักร & อุปกรณ์ที่ใช้ในการผลิต
3. การควบคุม กระบวนการ การผลิต
4. การทำความสะอาด การฆ่าเชื้อ และการบำรุงรักษา
5. การสุขาภิบาล
6. ความรู้ผู้ปฏิบัติงาน บุคลากรและสุขลักษณะ
7. บันทึกและรายงานผล

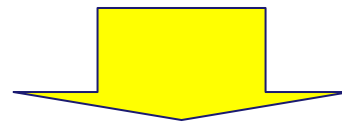


ปัญหาที่เกิดขึ้นในอดีต

ข้อร้องเรียน

อาหารเป็นพิษ

เด็กท้องเสีย



สาเหตุของปัญหา

ระบบการผลิตไม่ได้มาตรฐาน

บุคลากรผู้ปฏิบัติงานขาดความรู้

ความสามารถ



สิ่งที่ต้องการคำตอบเพื่อแก้ไขปัญหา จาก อดีต ปัจจุบัน เพื่อนำไปสู่อนาคต

1. ขณะนี้อยู่ที่ไหน ?
2. เป้าหมายในอนาคตคืออะไร ?
3. ทำอย่างไรจึงไปถึงเป้าหมาย ?
4. การบรรลุเป้าหมายอย่างยั่งยืน ?



สิ่งที่ต้องการคำตอบเพื่อแก้ไขปัญหา จาก อดีต ปัจจุบัน เพื่อนำไปสู่อนาคต

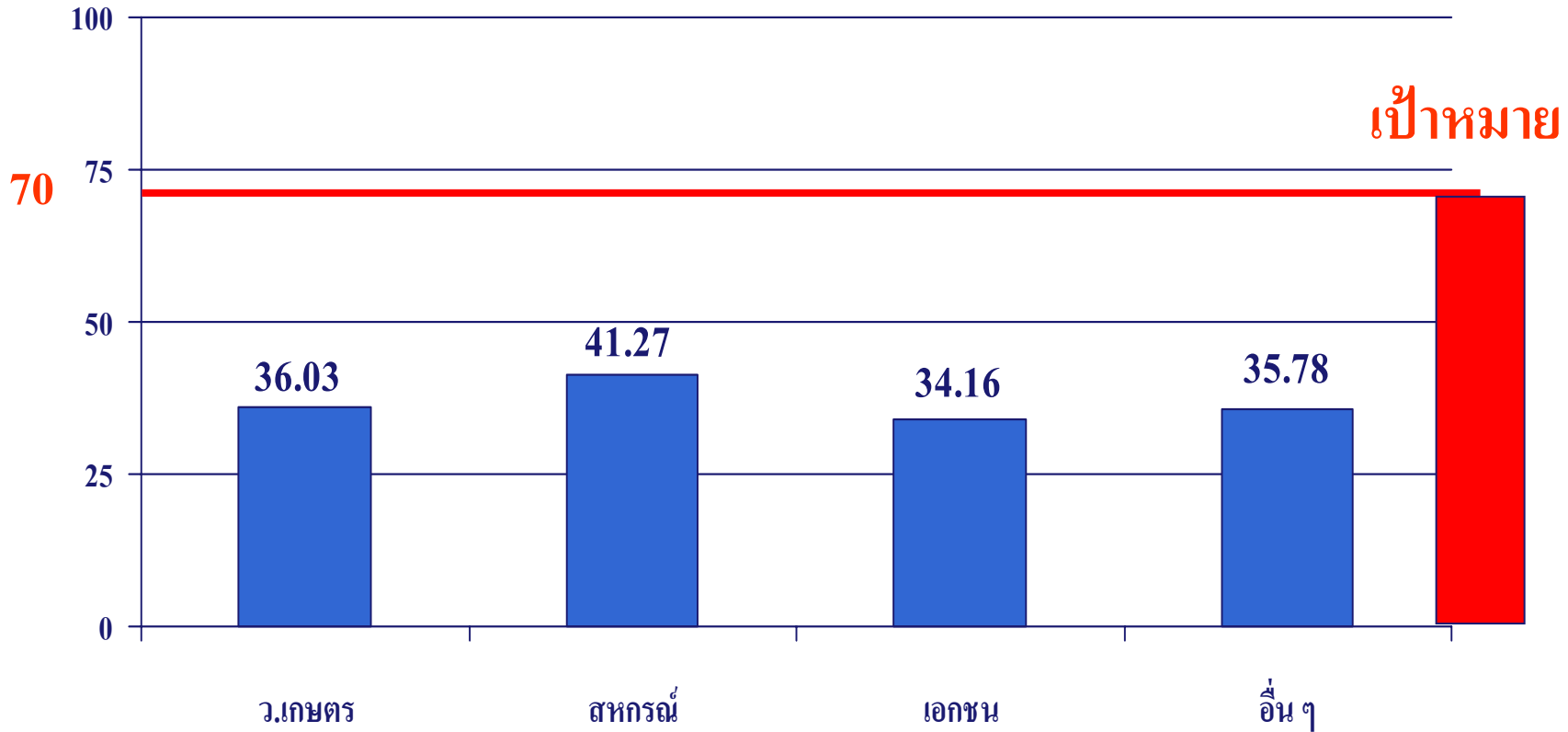
1. ขณะนี้อยู่ที่ไหน ?
2. เป้าหมายอยู่ที่ไหน ?
ทำอย่างไรจะทราบ ?

- ❖ การสร้างแบบประเมินมาตรฐานจีเอ็มพี
- ❖ สำรวจโรงงานแปรรูปนมขนาดกลาง
และขนาดเล็กเพื่อให้ทราบมาตรฐาน





ผลการสำรวจมาตรฐานการผลิตโรงงานนมพร้อมดื่ม ขนาดกลางและขนาดเล็กทั่วประเทศ (ปี 2542)



อดีต

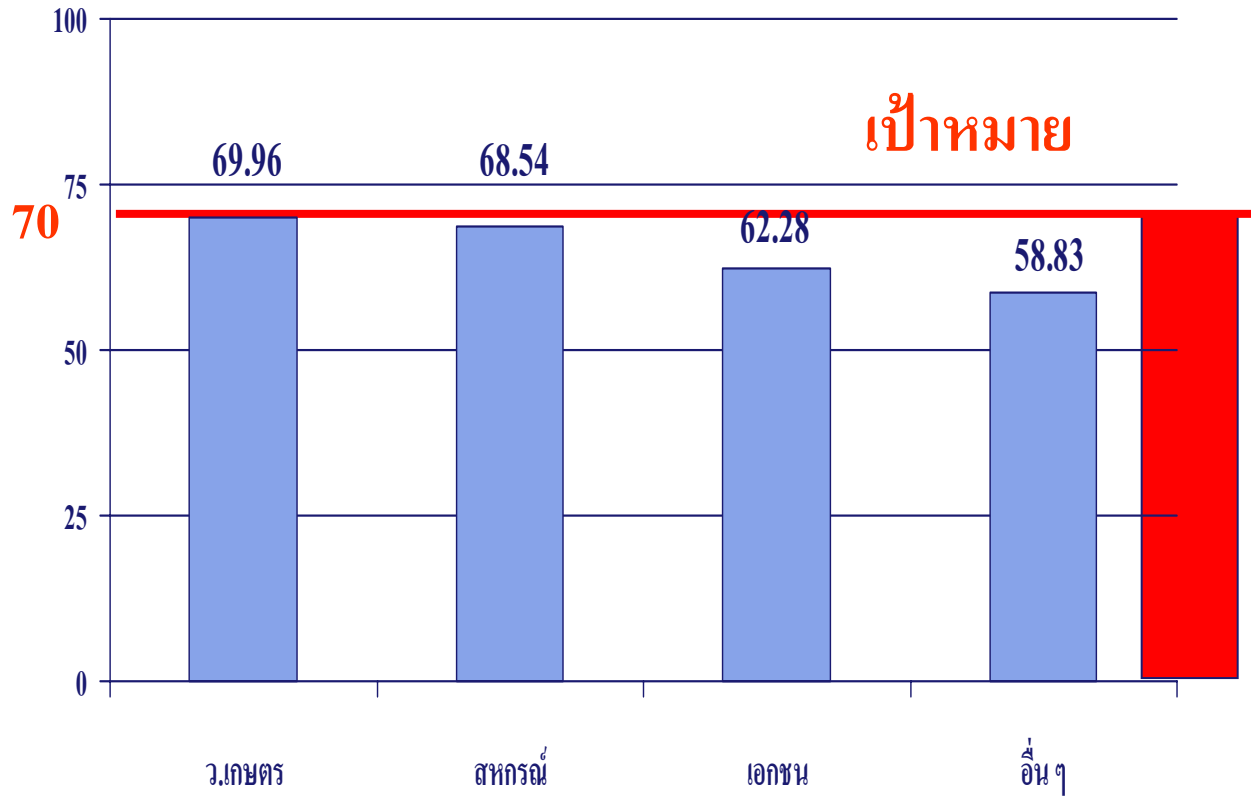
■ ปี 2542 (73 โรงงาน) ค่าสูงสุด 66.41% ค่าต่ำสุด 11.17%



เส้นทางที่จะดำเนินการไปสู่เป้าหมาย



มาตรฐานการผลิตโรงงานนมพร้อมดื่มขนาดกลาง และขนาดเล็ก (ปี 2542)



ปัจจุบัน

■ ปี 2547 (68 โรงงาน) ค่าสูงสุด 92.60% ค่าต่ำสุด 20.54%



สิ่งที่ต้องการคำตอบเพื่อแก้ไขปัญหา จาก อดีต ปัจจุบัน เพื่อนำไปสู่อนาคต

1. ขณะนี้อยู่ที่ไหน ?
2. เป้าหมายในอนาคตคืออะไร ?
3. ทำอย่างไรจะไปถึงเป้าหมาย ?
4. การบรรลุเป้าหมายอย่างยั่งยืน ?



การพัฒนาสู่เป้าหมายอย่างยั่งยืน

2549



อนาคต

บังคับใช้ จีเอ็มพี เฉพาะนมพร้อมดื่ม

สำรวจสถานการณ์และข้อจำกัดการ
ปฏิบัติตาม จีเอ็มพี เฉพาะนม
พร้อมดื่มที่บังคับใช้เป็นกฎหมาย

จัดตั้งศูนย์เรียนรู้ เพื่อพัฒนา
บุคลากร

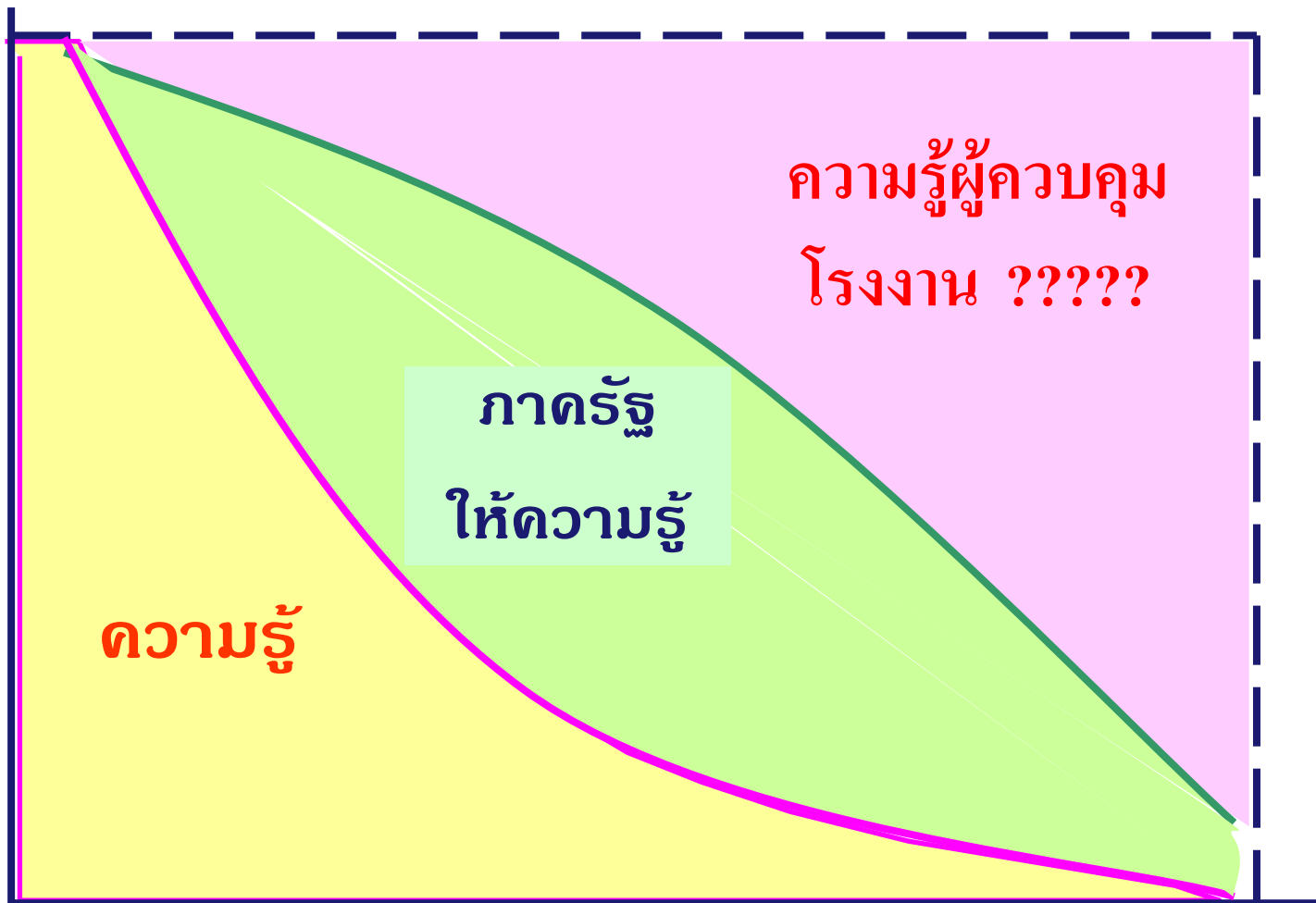
เป้าหมาย : การพัฒนาโรงงานกลุ่มอุตสาหกรรมนมให้ยั่งยืน

เป้าหมายที่
เจ้าหน้าที่



สรุปบทเรียนจากการพัฒนาโรงงาน ปี 2547

การจัดการความรู้

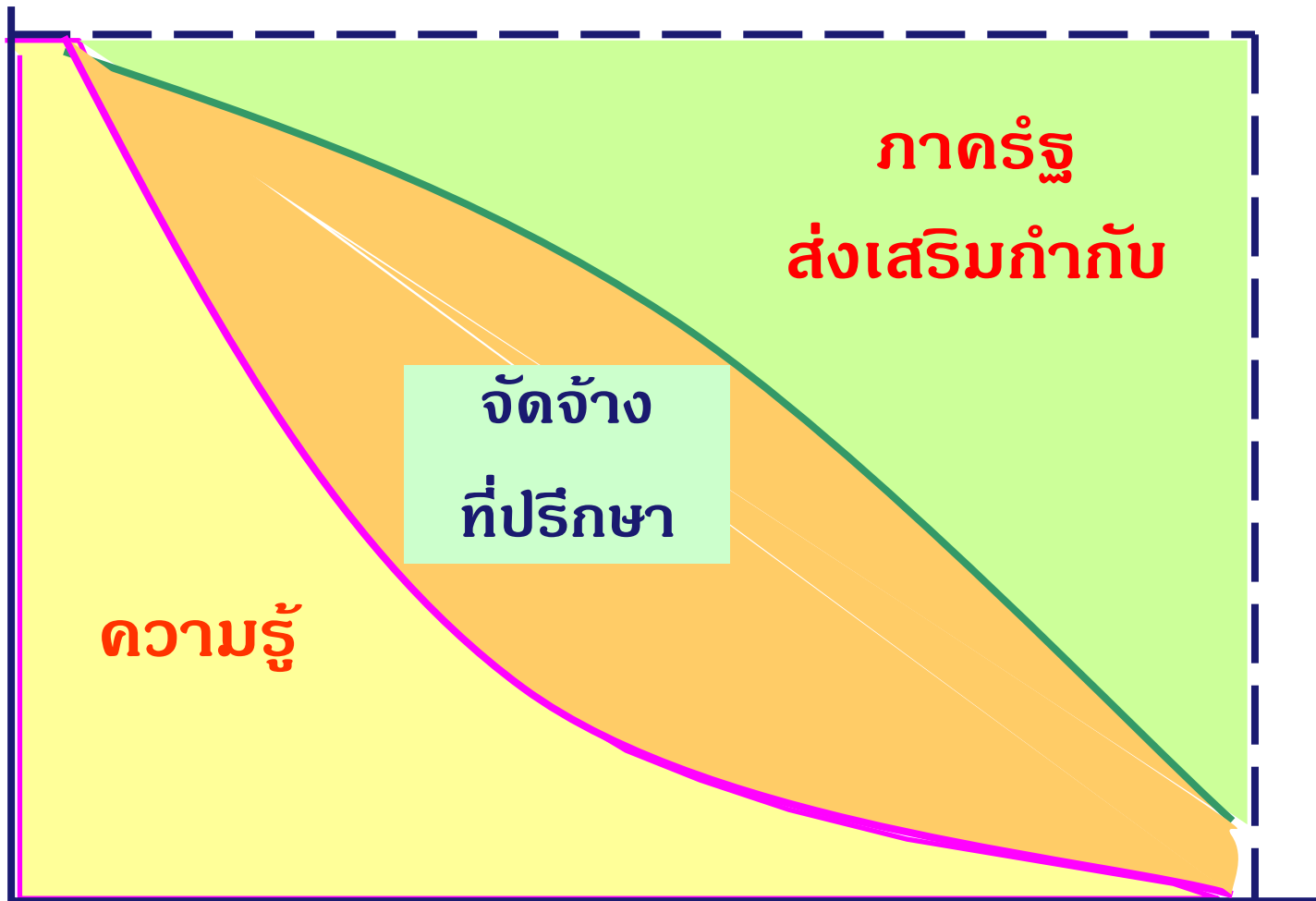


โรงงานขนาดใหญ่

โรงงานขนาดเล็ก

สรุปบทเรียนจากการพัฒนาโรงงาน ปี 2547

การจัดการความรู้

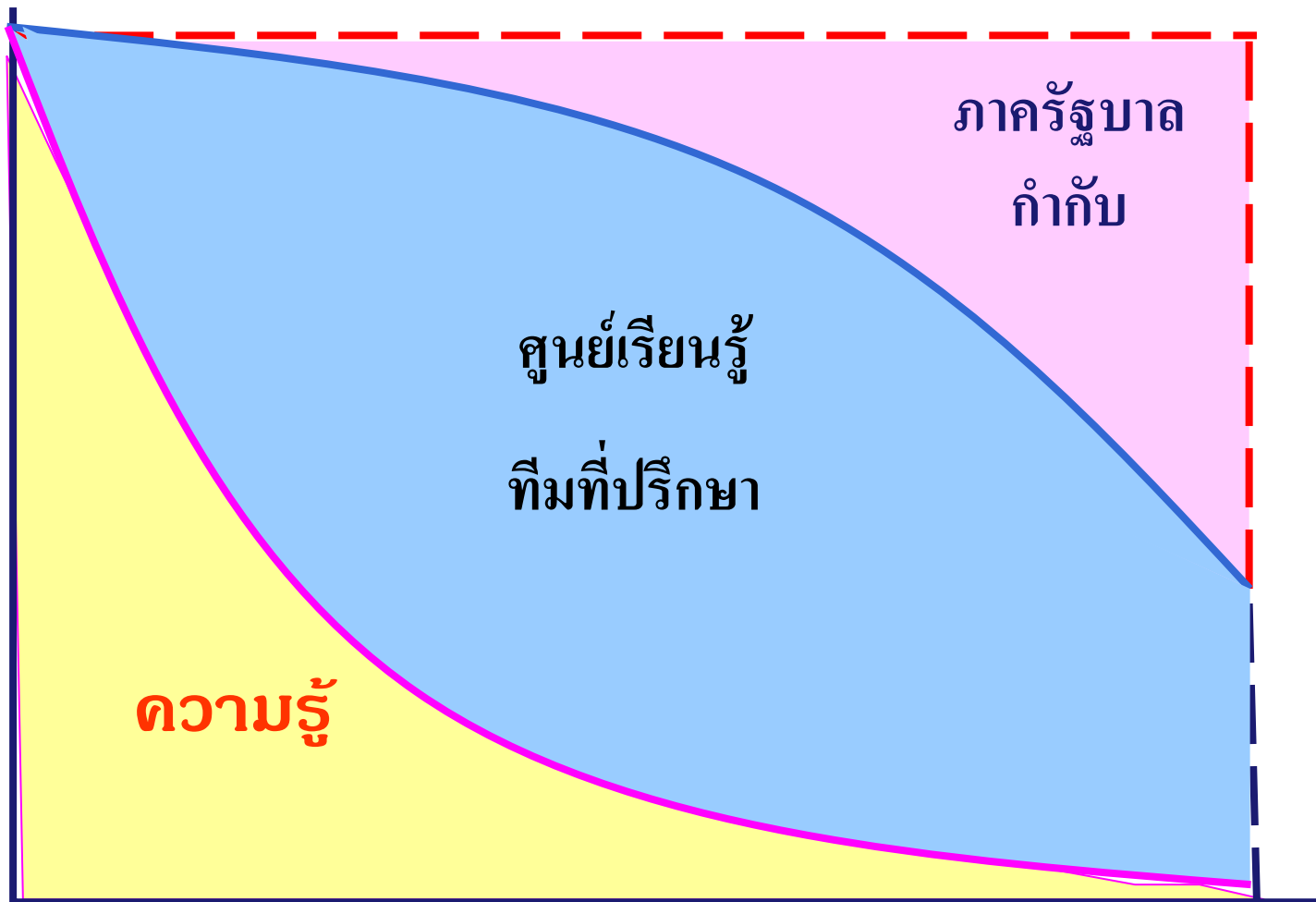


โรงงานขนาดใหญ่

โรงงานขนาดเล็ก

สรุปบทเรียนจากอดีตและปัจจุบันเพื่อความยั่งยืนในอนาคต

การจัดการความรู้

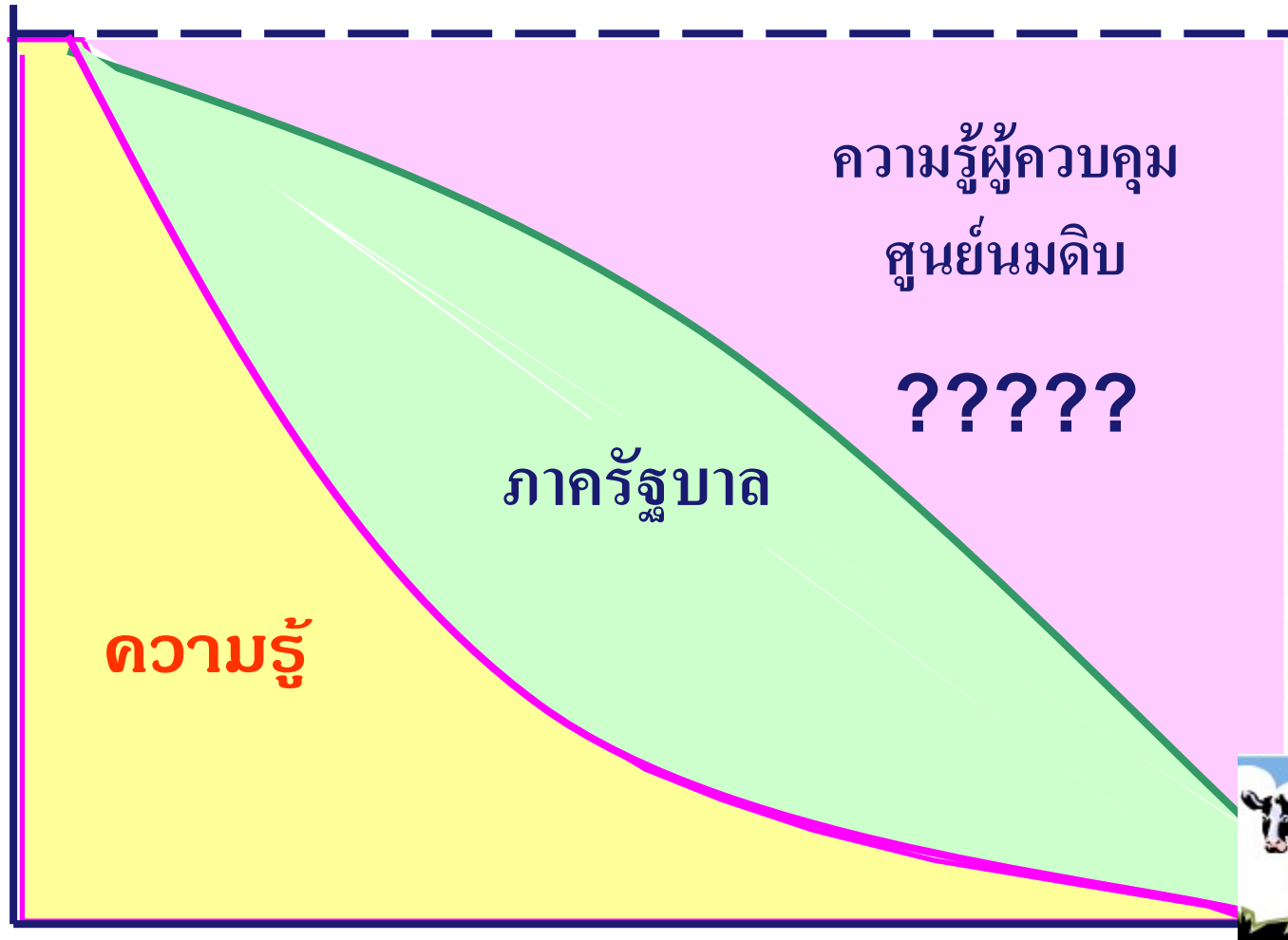


โรงงานขนาดใหญ่

โรงงานขนาดเล็ก

การพัฒนามาตรฐานศูนย์นมดิบสู่ขนาดต

การจัดการความรู้

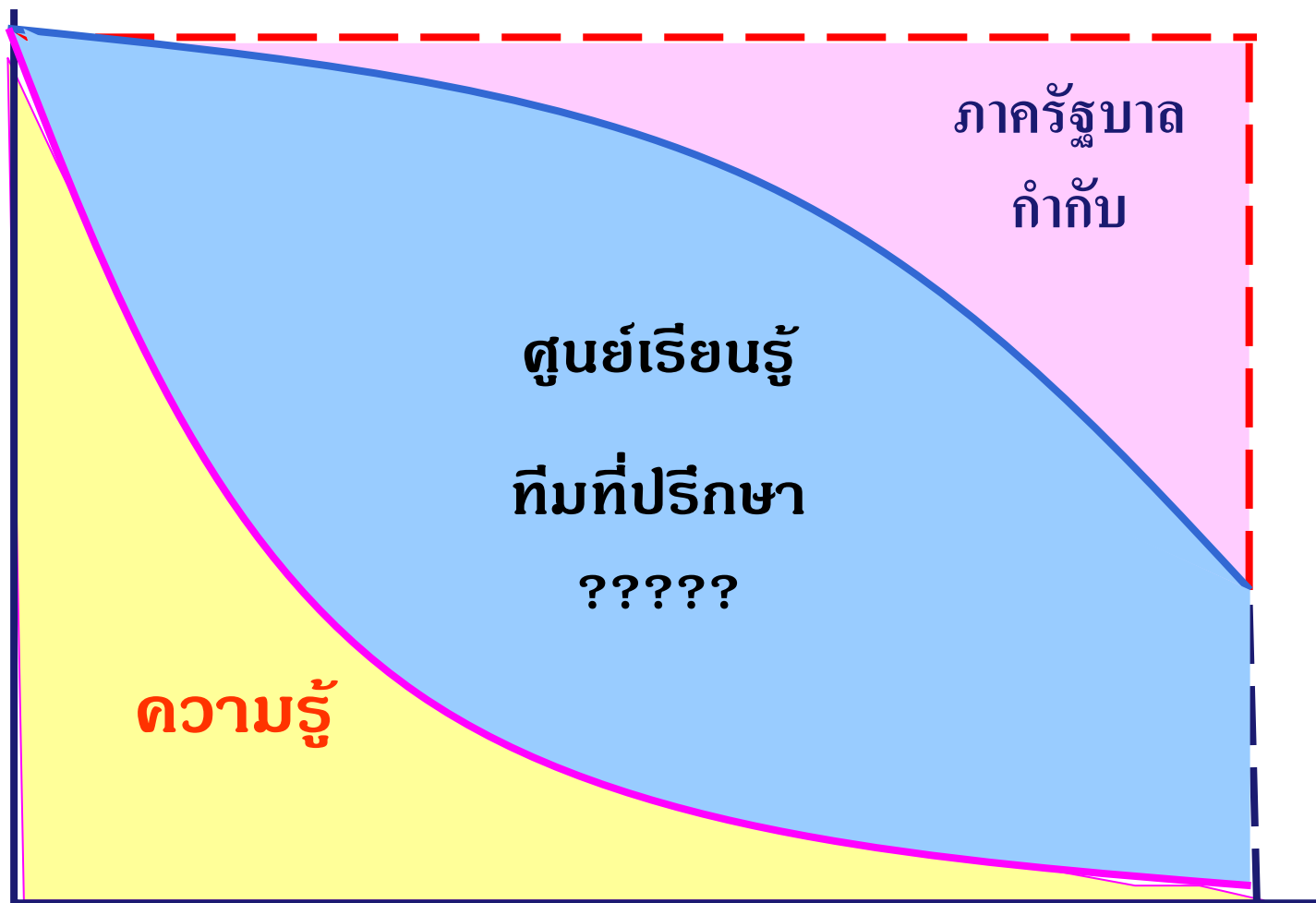


มหาวิทยาลัย

ศูนย์นมดิบ

การพัฒนาศูนย์นมดิบเพื่อความยั่งยืนในอนาคต

การจัดการความรู้



มหาวิทยาลัย

ศูนย์นมดิบ

1

มาตรฐานความปลอดภัย

2

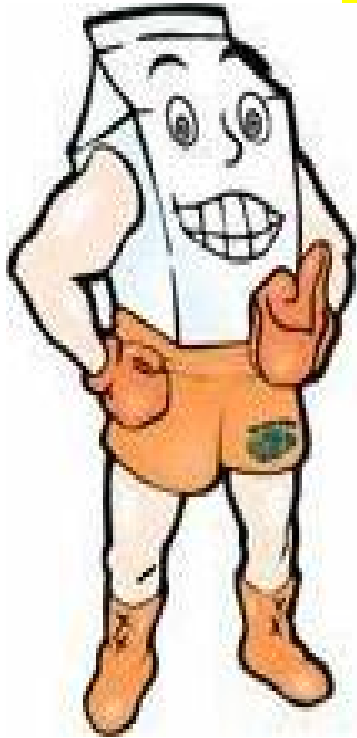
ประสิทธิภาพการผลิต

3

การตลาด



การอยู่รอดของอุตสาหกรรมนม

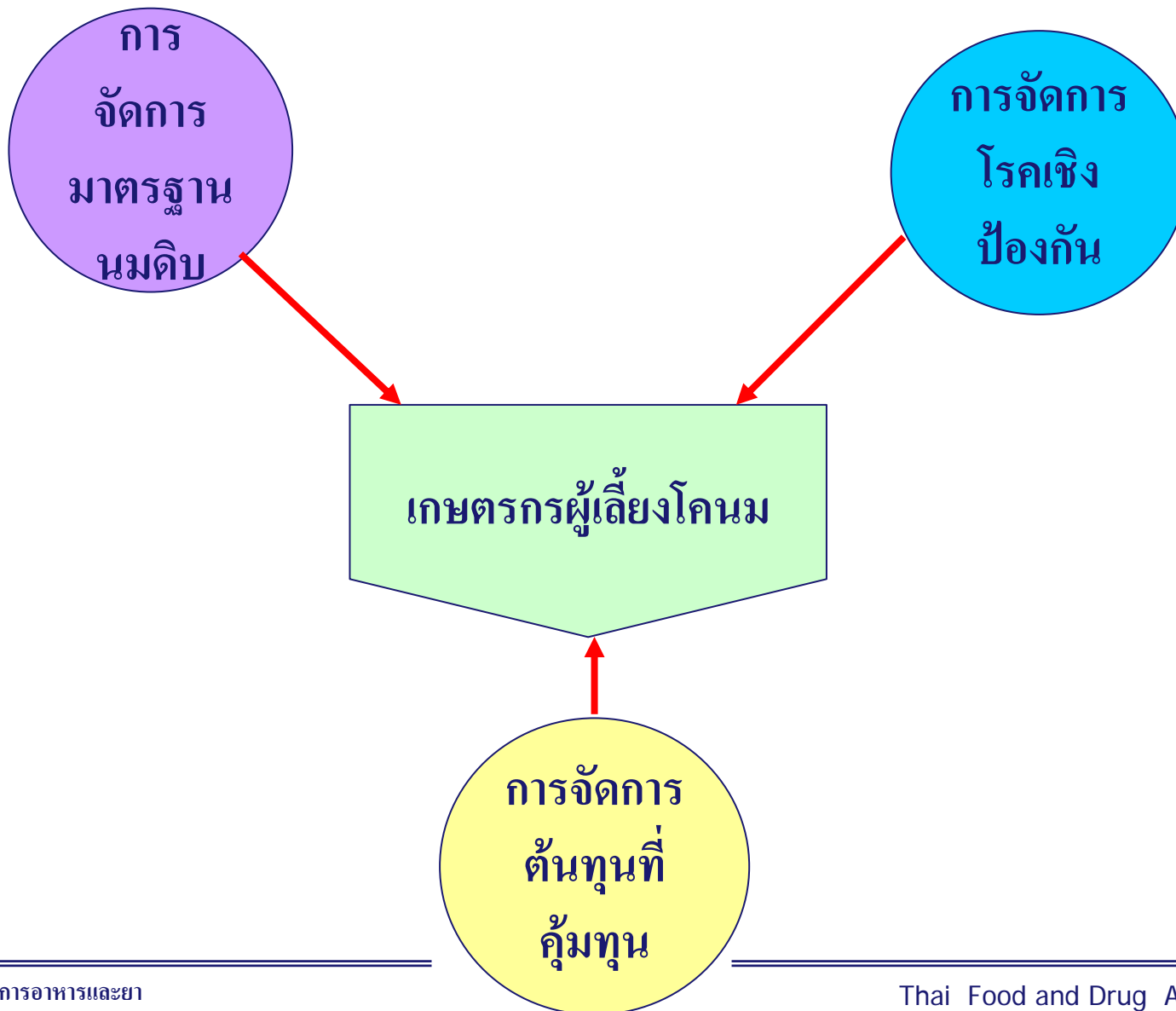


- ☀️ มาตรฐานความปลอดภัย
- ☀️ ประสิทธิภาพการผลิต

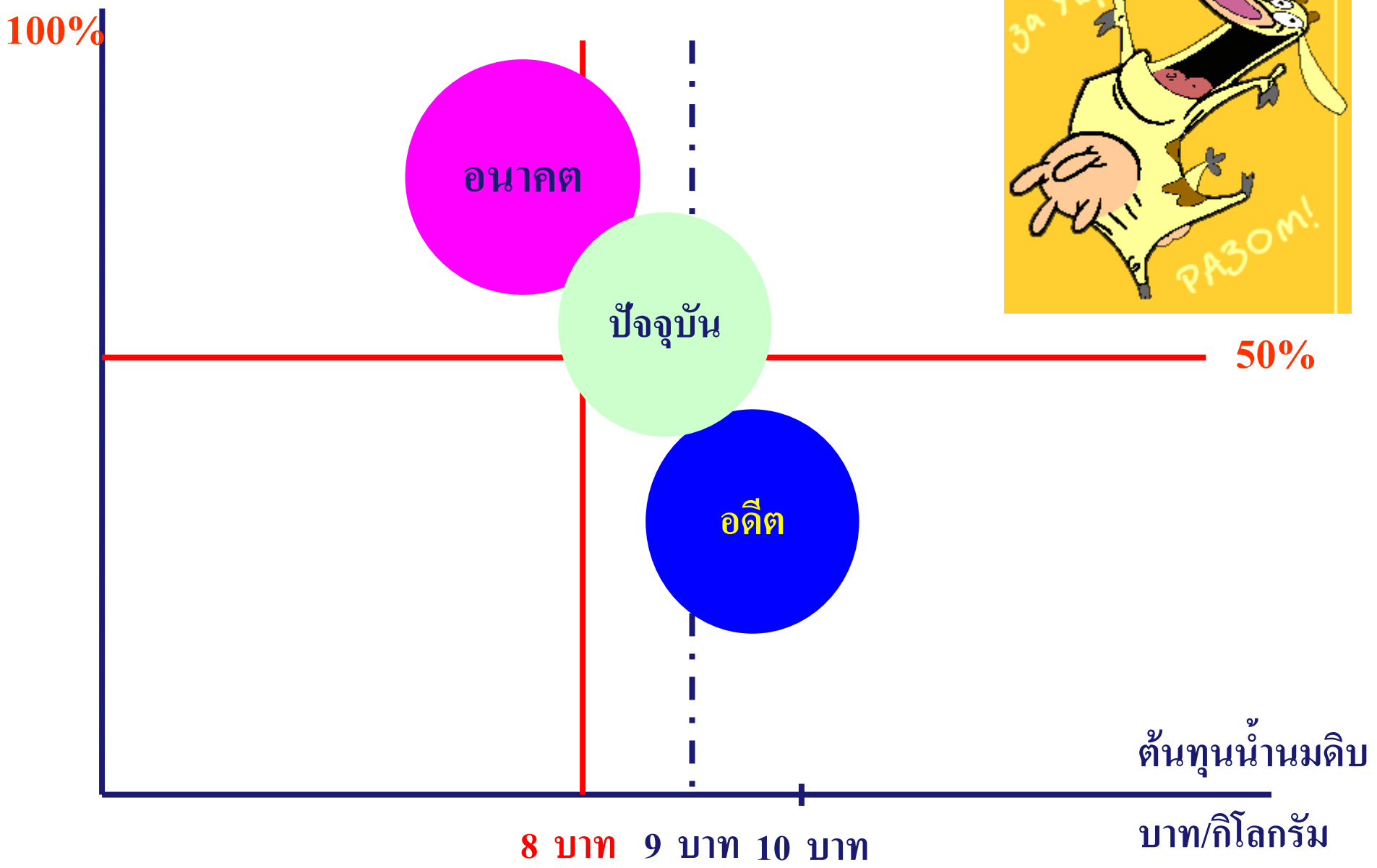
เกษตรกรผู้เลี้ยงโคนม

การตลาด

การอยู่รอดของอุตสาหกรรมนม



มาตรฐานน้ำหนักและ
มาตรฐานคุณน้ยม



ด้วยความปรารถนาดี

จาก

สำนักงาน
คณะกรรมการอาหารและยา
FOOD AND DRUG ADMINISTRATION

สำนักงานคณะกรรมการอาหารและยา

