

รายงานการประชุมคณะกรรมการประจำคณะสัตวแพทยศาสตร์  
ครั้งที่ 10/2559  
วันพฤหัสบดีที่ 13 ตุลาคม 2559  
เวลา 13.30 น. ณ ห้องประชุมคณะกรรมการประจำคณะฯ ชั้น 6 อาคารพิชญ์ เหลืองทองคำ

ผู้มาประชุม

1. รศ.น.สพ.ดร.ชูชาติ	กมลเลิศ	คณบดีคณะสัตวแพทยศาสตร์	ประธาน
2. ผศ.น.สพ.สายใจ	กองเพชร	รองคณบดีฝ่ายบริหาร	กรรมการ
3. ผศ.น.สพ.ดร.คณิต	ชูคันหอม	รองคณบดีฝ่ายวิชาการ	กรรมการ
4. ผศ.สพ.ญ.ดร.กชกร	ดิเรกศิลป์	รองคณบดีฝ่ายวิจัยและวิเทศสัมพันธ์	กรรมการ
5. รศ.สพ.ญ.กัลยา	เจือจันทร์	รองคณบดีฝ่ายวางแผนและประกันคุณภาพ	กรรมการ
6. ผศ.น.สพ.เสรี	แข็งแ	รองคณบดีฝ่ายพัฒนานักศึกษาและศิษย์เก่าสัมพันธ์	กรรมการ
7. ผศ.น.สพ.พงษ์ธร	สุวรรณธาดา	รองคณบดีฝ่ายโรงพยาบาลสัตว์	กรรมการ
8. ผศ.น.สพ.ดร.พีระพล	สุขอ้วน	หัวหน้าภาควิชากายวิภาคศาสตร์	กรรมการ
9. ผศ.น.สพ.ดร.ไพรัตน์	ศรีแสง	หัวหน้าภาควิชาสัตวแพทย์สาธารณสุข	กรรมการ
10. ผศ.น.สพ.ดร.สุชาติ	วัฒนชัย	หัวหน้าภาควิชาสัตวศาสตร์และวิทยาการสืบพันธุ์	กรรมการ
11. ผศ.สพ.ญ.พิมชนก	สุวรรณธาดา	หัวหน้าภาควิชาอายุรศาสตร์	กรรมการ
12. รศ.น.สพ.ปรีณัน	จิตะสมบัติ	ผู้ทรงคุณวุฒิ	กรรมการ
13. อ.น.สพ.จิระศักดิ์	ธีรธนบุรณ์	ผู้ทรงคุณวุฒิ	กรรมการ
14. นายอุดร	พุทธิมา	หัวหน้าสำนักงานคณบดี	กรรมการและเลขานุการ
15. น.ส.อัญชลิน	อุ้นไธสง	บุคลากร ชำนาญการพิเศษ	ผู้ช่วยเลขานุการ

เริ่มประชุมเวลา 13.30 น.

เมื่อคณะกรรมการมาครบองค์ประชุมแล้ว ประธานกล่าวเปิดประชุมและดำเนินการประชุมตามระเบียบวาระการประชุม ดังนี้

ระเบียบวาระที่ 1 รับรองรายงานการประชุมคณะกรรมการประจำคณะสัตวแพทยศาสตร์ครั้งที่ 9/2559  
เมื่อวันพฤหัสบดีที่ 15 กันยายน 2559  
ที่ประชุมมีมติรับรองรายงานการประชุมครั้งดังกล่าว โดยไม่มีการแก้ไข

ระเบียบวาระที่ 2 เรื่องสืบเนื่อง

2.1 การปรับย้ายตำแหน่งเจ้าหน้าที่บริหารงานทั่วไป

รองคณบดีฝ่ายบริหาร แจ้งให้ทราบ การปรับย้ายตำแหน่งเจ้าหน้าที่บริหารงานทั่วไปที่ปฏิบัติหน้าที่เลขานุการภาควิชาไปปฏิบัติงานที่ส่วนกลาง สำนักงานคณบดี เพื่อสนับสนุนการบริหารงานของภาควิชาดังกล่าว นั้น ได้ไปปฏิบัติงานตามสังกัดงานต่าง ๆ แล้วตั้งแต่วันที่ 1 ตุลาคม 2559 ดังนี้

1. นางยุพดี	สุวรรณศรี	ให้ไปปฏิบัติงานประจำที่หน่วยพัสดุ
2. นางสาวนิตยา	แก้วก่า	ให้ไปปฏิบัติงานประจำที่หน่วยการเงินและบัญชี
3. นางเกวลิณ	สร้อยบัว	ให้ไปปฏิบัติงานประจำที่งานบริการการศึกษา
4. นางสมบัติ	แสงพล	ให้ไปปฏิบัติงานประจำที่งานบริการการศึกษา

5. นางสาวพัฒน์ สมฤทธิ์ ให้ไปปฏิบัติงานประจำที่งานบริการการศึกษา  
รายละเอียดตามเอกสารประกอบวาระการประชุม  
มติ ที่ประชุมรับทราบ

### ระเบียบวาระที่ 3 เรื่องเสนอเพื่อพิจารณา

#### 3.1 (ร่าง) ประกาศรับสมัครคัดเลือกบุคคลเข้าศึกษาในโครงการพิเศษ หลักสูตรสัตวแพทยศาสตรบัณฑิต สาขาสัตวแพทยศาสตร์ประจำปีการศึกษา 2560

ประธานเสนอที่ประชุมเพื่อพิจารณา(ร่าง) ประกาศรับสมัครคัดเลือกบุคคลเข้าศึกษาในโครงการ  
พิเศษ หลักสูตรสัตวแพทยศาสตรบัณฑิต สาขาสัตวแพทยศาสตร์ ประจำปีการศึกษา 2560 ซึ่งได้ผ่านความ  
เห็นชอบจากที่ประชุมคณะกรรมการบริหารหลักสูตรโครงการพิเศษ หลักสูตรสัตวแพทยศาสตรบัณฑิต สาขาสัตว-  
แพทยศาสตร์ เมื่อวันที่ 7 ตุลาคม 2559 มีสาระสำคัญดังนี้

##### 1. กลุ่มผู้สมัคร ผู้สมัครต้องเลือกสมัครในกลุ่มใดกลุ่มหนึ่งเท่านั้น ดังต่อไปนี้

- 1.1 กลุ่มบุคคลทั่วไป
- 1.2 กลุ่มบุตรเกษตรกรผู้เลี้ยงปศุสัตว์
- 1.3 กลุ่มบุตรผู้ประกอบการวิชาชีพการสัตวแพทย์
- 1.4 กลุ่มบุตรผู้ประกอบอาชีพที่เกี่ยวข้องกับวิชาชีพการสัตวแพทย์
- 1.5 กลุ่มบุตรผู้ให้การสนับสนุนด้านการจัดการเรียนการสอนของคณะสัตวแพทยศาสตร์
- 1.6 กลุ่มผู้สำเร็จการศึกษาระดับปริญญาตรี
- 1.7 กลุ่มบุคลากรกรมปศุสัตว์

##### 2. คุณสมบัติของผู้สมัคร

###### 2.1 คุณสมบัติทั่วไปผู้สมัครทุกกลุ่มต้องมีคุณสมบัติทั่วไป ดังนี้

2.1.1 สำเร็จการศึกษาระดับชั้นมัธยมศึกษาตอนปลาย หรือกำลังศึกษาอยู่ในภาคการศึกษาสุดท้าย สายสามัญ (ม.6)  
หรือผู้สำเร็จการศึกษาระดับปริญญาตรี หรือกำลังศึกษาในระดับปริญญาตรี มีเกรดเฉลี่ยไม่ต่ำกว่า 2.75 โดยผู้กำลัง  
ศึกษาในระดับปริญญาตรีให้ใช้เกรดเฉลี่ยของภาคการศึกษาที่กำลังศึกษา

2.1.2 ไม่เคยต้องโทษในคดีอาญา เว้นแต่ความผิดที่ได้กระทำโดยประมาท หรือความผิดลหุโทษ

2.1.3 ไม่เคยต้องพ้นสภาพจากความเป็นนักศึกษาในสถาบันใดๆ เพราะความผิดทางวินัย

2.1.4 เป็นผู้ที่มีร่างกายและสุขภาพสมบูรณ์คือ ไม่เป็นผู้ทุพพลภาพไร้ความสามารถและจิตฟั่นเฟือน ไม่  
สมประกอบ และต้องมีบุคลิกภาพที่คณะกรรมการรับบุคคลเข้าศึกษาพิจารณาแล้วเห็นว่าไม่เป็นอุปสรรคต่อ  
การศึกษาและการประกอบอาชีพ

2.1.5 เป็นผู้ไม่มีโรคติดต่อร้ายแรง โรคที่สังคมรังเกียจ หรือโรคสำคัญที่เป็นอุปสรรคต่อการศึกษา  
ดังนี้

2.1.5.1 โรคเรื้อน

2.1.5.2 วัณโรคปอดที่คณะกรรมการแพทย์เห็นว่าเป็นอุปสรรคต่อการศึกษาและการประกอบอาชีพ

2.1.5.3 โรคพิษสุราเรื้อรัง

2.1.5.4 ติดยาเสพติดให้โทษ

2.1.5.5 โรคหัวใจที่คณะกรรมการแพทย์เห็นว่าจะวายได้ง่าย

2.1.5.6 โรคเรื้อรัง เช่น เบาหวานที่ควบคุมไม่ได้ โรคไตที่รักษาหายขาดไม่ได้ และความดันโลหิตสูงที่รักษาให้หายขาดไม่ได้

2.1.5.7 โรคอื่น ๆ หรือความผิดปกติที่คณะกรรมการแพทย์เห็นว่าเป็นอุปสรรคต่อการศึกษาและการประกอบอาชีพ

## 2.2 คุณสมบัติเพิ่มเติมเฉพาะกลุ่ม

### 2.2.1 กลุ่มบุคคลทั่วไป(ไม่มี)

2.2.2 กลุ่มบุตรเกษตรกรผู้เลี้ยงปศุสัตว์รายละเอียดตามตารางถ้าเป็นสัตว์ชนิดอื่นนอกเหนือจากที่กำหนดในตาราง ต้องได้รับการพิจารณาเห็นชอบจากคณะกรรมการบริหารโครงการ

พิเศษ หลักสูตรสัตวแพทยศาสตรบัณฑิต มหาวิทยาลัยขอนแก่น

ชนิดของฟาร์ม	จำนวนสัตว์ในฟาร์ม
ฟาร์มไก่ไข่	เฉลี่ยไม่น้อยกว่า 50,000 ตัวต่อปี
ฟาร์มไก่เนื้อ	เฉลี่ยไม่น้อยกว่า 200,000 ตัวต่อปี
ฟาร์มโคกระบือ แพะ แกะ	เฉลี่ยไม่น้อยกว่า 50 ตัวต่อปี
ฟาร์มสุกรพ่อแม่พันธุ์	เฉลี่ยไม่น้อยกว่า 300 ตัวต่อปี
ฟาร์มสุกรขุน	เฉลี่ยไม่น้อยกว่า 2,000 ตัวต่อปี
ฟาร์มสัตว์น้ำหรือสะเทินน้ำสะเทินบก	ได้รับมาตรฐานฟาร์มของกรมประมง และมีผลผลิตไม่น้อยกว่า 1 ตันต่อปี
เกษตรกรที่เป็นฟาร์มในเครือข่ายบริษัทไก่	เฉลี่ยไม่น้อยกว่า 100,000 ตัวต่อปี
เกษตรกรที่เป็นฟาร์มในเครือข่ายบริษัทหมู	เฉลี่ยไม่น้อยกว่า 500 ตัวต่อปี

2.2.2.1 ผู้สมัครต้องมีสัญชาติไทย และเป็นบุตรโดยชอบด้วยกฎหมายของเกษตรกรผู้เลี้ยงปศุสัตว์

2.2.2.2 ฟาร์มปศุสัตว์ต้องมีระยะเวลาของการประกอบกิจการต่อเนื่อง และเป็นสมาชิกของสมาคม หรือสหกรณ์ผู้เลี้ยงสัตว์ชนิดดังกล่าวไม่น้อยกว่า 3 ปี โดยพิจารณาจากวันที่รับรองการเป็นสมาชิก หรือเจ้าของกิจการฟาร์มเป็นผู้รับรอง

2.2.2.2 ต้องเป็นฟาร์มที่ผ่านการรับรองมาตรฐานฟาร์ม

### 2.2.3 กลุ่มบุตรผู้ประกอบการวิชาชีพการสัตวแพทย์

2.2.3.1 ผู้สมัครต้องมีสัญชาติไทย และเป็นบุตรโดยชอบด้วยกฎหมายของผู้ประกอบการวิชาชีพการสัตวแพทย์

2.2.3.2 บิดาหรือมารดามีหนังสือรับรองการสำเร็จการศึกษาระดับปริญญาวิทยาศาสตรบัณฑิตและมีใบประกอบวิชาชีพการสัตวแพทย์ชั้น 1 ที่สัตวแพทย์สภารับรอง

### 2.2.4 กลุ่มบุตรผู้ประกอบการที่เกี่ยวข้องกับวิชาชีพการสัตวแพทย์

2.2.4.1 ผู้สมัครต้องมีสัญชาติไทย และเป็นบุตรโดยชอบด้วยกฎหมายของผู้ประกอบการ  
อาชีพที่เกี่ยวข้องกับวิชาชีพการสัตวแพทย์ หรือสถานประกอบการบำบัดโรคสัตว์  
ชั้น 1

2.2.4.2 มีสัตวแพทย์ที่มีใบประกอบวิชาชีพการสัตวแพทย์ ชั้น 1 ปฏิบัติงานในสถาน  
ประกอบการหรือสถานประกอบการได้รับใบอนุญาตจากสัตวแพทย์สภาให้  
ดำเนินงานได้อย่างถูกต้องตามกฎหมาย

2.2.5 กลุ่มบุตรผู้ให้การสนับสนุนด้านการจัดการเรียนการสอนของคณะสัตวแพทยศาสตร์

2.2.5.1 ผู้สมัครต้องมีสัญชาติไทย และเป็นบุตรโดยชอบด้วยกฎหมายของผู้ให้การสนับสนุน  
ด้านการจัดการเรียนการสอนของคณะสัตวแพทยศาสตร์มหาวิทยาลัยขอนแก่น

2.2.6 กลุ่มผู้สำเร็จการศึกษาระดับปริญญาตรี

2.2.6.1 ผู้สมัครต้องสำเร็จการศึกษาระดับปริญญาตรี หรือกำลังศึกษาในระดับปริญญาตรี  
ชั้นปีสุดท้ายในภาคการศึกษาที่สมัคร และมีเกรดเฉลี่ยไม่ต่ำกว่า 2.75

2.2.6.2 ผู้สมัครต้องมีอายุ นับถึงวันสมัคร ไม่เกิน 35 ปีบริบูรณ์

2.2.7 กลุ่มบุคลากรกรมปศุสัตว์

2.2.7.1 ผู้สมัครต้องเป็นบุคลากรในสังกัดกรมปศุสัตว์ กระทรวงเกษตรและสหกรณ์

2.2.7.2 ผู้สมัครต้องมีอายุ นับถึงวันสมัคร ไม่เกิน 35 ปีบริบูรณ์

2.2.7.3 ผู้สมัครต้องได้รับการอนุมัติจากต้นสังกัดให้ลาศึกษาเต็มเวลา

กรณีที่ผู้สมัครในแต่ละกลุ่มมีคุณสมบัติที่แตกต่างไปจากที่กำหนดไว้ ให้เป็นดุลยพินิจของคณะ  
กรรมการบริหารหลักสูตรโครงการพิเศษพิจารณารายละเอียดตามเอกสารประกอบวาระการประชุม  
มติ ที่ประชุมมีมติเห็นชอบตามเสนอ

### 3.2 การเตรียมความพร้อมนักศึกษาชั้นปีที่ 5 ในการสอบใบประกอบวิชาชีพฯ

ประธาน เสนอต่อที่ประชุมเพื่อพิจารณา กรณีการเตรียมความพร้อมนักศึกษาชั้นปีที่ 5 ในการ  
สอบใบประกอบวิชาชีพการสัตวแพทย์ ในเดือนมิถุนายน 2560 ที่กำลังจะมาถึง โดยเพื่อให้เกิดความพร้อมสำหรับ  
นักศึกษาที่จะสอบให้มากที่สุด คณะจะต้องหาแนวทางในการส่งเสริมและสนับสนุนการสอบในครั้งนี้ โดยความ  
เห็นชอบจากที่ประชุมคณะกรรมการบริหารหลักสูตรโครงการพิเศษฯ เสนอให้คณะได้เรียนเชิญ รศ.น.สพ.สุทธิตักดี  
นพวิญญูวงศ์ เป็นผู้รับผิดชอบหลักในการดำเนินการจัดติว และจัดตั้งงบประมาณพร้อมทีมงานรองรับการ  
ดำเนินงานต่อไป

มติ ที่ประชุมมีมติเห็นชอบตามเสนอ และขอให้ผู้บริหารคณะได้ไปพูดคุยทำความเข้าใจในเรื่อง  
นี้กับนักศึกษาชั้นปีที่ 5 เพื่อให้ตระหนักถึงความสำคัญของการเตรียมตัวสอบด้วย

### 3.3 การแต่งตั้งอาจารย์ผู้รับผิดชอบหลักสูตร

ประธาน เสนอต่อที่ประชุมเพื่อพิจารณาการแต่งตั้งอาจารย์ผู้รับผิดชอบหลักสูตรจำนวน 8  
หลักสูตร ตาม (ร่าง) รายชื่ออาจารย์ผู้รับผิดชอบหลักสูตรปรับปรุง พ.ศ. 2560 ดังนี้

1  
2

#### หลักสูตรปริญญาตรีบัณฑิต สาขาวิชาสัตววิทยาการสัตวแพทย์

##### ปริญญาเอก นานาชาติ

1	ดร.เจษฎา จิวาการณ์	สท.บ., M.Sc., Ph.D.(Immunology of Reproduction)	ตรงสาขา
2	ดร.ณฤณย์ ศำพา	สท.บ., M.S., Ph.D.(Veterinary Radiology)	ตรงสาขา
3	ดร.วิมลพร ขวัญพันธ์	สท.บ., M.S., Ph.D.(Veterinary Parasitology)	ตรงสาขา

##### ปริญญาเอก ปกติ

1	ดร.ศิริพร สุทธิวัฒน์	สท.บ., Ph.D.(Comparative Veterinary Medicine)	ตรงสาขา
2	ดร.บัณฑิต เต็มเจริญกุล	สท.บ., Ph.D. (Veterinary Embryology)	ตรงสาขา
3	ดร.จิรวัฒน์ เอื้อยตะอาบ	วท.บ., วท.ม. (เภสัชวิทยา), ป.ด.(วิจัยและพัฒนาผลิตภัณฑ์)	สัมพันธ์กับสาขา

#### หลักสูตรวิทยาศาสตรมหาบัณฑิต สาขาวิชาสัตววิทยาการสัตวแพทย์

##### ปริญญาโท นานาชาติ

1	ดร.โยทิตร์ อารมย์ศิริ	สท.บ., M.S., Ph.D. (Large Animal Clinical Sciences (Bovine))	ตรงสาขา
2	อ.พัชรา เมื่อนเทศ	สท.บ., M.V.Sc. (Molecular Microbiology), Ph.D. (Molecular Microbiology)	ตรงสาขา
3	ดร.ศิริพร พังศรีวัฒนา	สท.บ., วท.ม. (พยาธิวิทยาทางสัตวแพทย์), ป.ด.(ชีวเวชศาสตร์)	ตรงสาขา

##### ปริญญาโท ปกติ

1	ดร.กชกร ศิเรกศิลป์	สท.บ., M.S., Ph.D.(Swine Medicine)	ตรงสาขา
2	ดร.สุวิภา จันทน์หนู	สท.บ., ป.ด. (เทคโนโลยีชีวภาพเกษตร)	ตรงสาขา
3	ดร.ราณี จิรัง	สท.บ., วท.ม. (เภสัชวิทยา), Ph.D. (Chemical and Biological Sciences)	ตรงสาขา

#### หลักสูตรวิทยาศาสตรมหาบัณฑิต สาขาวิชาสัตวศาสตร์การสัตวแพทย์

1	ดร.ณัฐ ชูพันธุ์หอม	สท.บ., Ph.D.(Veterinary Medicine)	ตรงสาขา
2	ดร.สมโภชน์ วีระกุล	สท.บ., Ph.D.(Veterinary Medicine)	ตรงสาขา
3	ดร.ประวิทย์ บุตรอุดม	สท.บ., M.S., Ph.D.(Large Animal Clinical Sciences (Equine Exercise))	ตรงสาขา

#### หลักสูตรวิทยาศาสตรมหาบัณฑิต สาขาวิชาสัตวแพทย์สาธารณสุข

1	ดร.ปิยวัฒน์ สายพันธุ์	สท.บ., วท.ม., วท.ด. (สัตวแพทย์สาธารณสุข)	ตรงสาขา
2	ดร.ไพโรจน์ ศรีเมธ	สท.บ., วท.ม., ป.ด. (สัตวศาสตร์)	ตรงสาขา
3	ดร.สุวิทย์ สักดิ์สว่างวงศ์	สท.บ., วท.ม. (วิทยาศาสตร์และเทคโนโลยีการอาหาร), วท.ด. (วิทยาศาสตร์และเทคโนโลยีการอาหาร)	ตรงสาขา

#### หลักสูตรประกาศนียบัตรบัณฑิตทางสัตวแพทย์คลินิก สาขาวิชาสัตวเลี้ยง

1	ดร.พรศิกา ทอธอวณ	สท.บ., Ph.D.(Molecular Veterinary Biosciences)	ตรงสาขา
2	ดร.ปณิศา คุณกิตติ	สท.บ., วท.ม.(วิทยาการสืบพันธุ์สัตว์), (Ph.D.Reproduction)	ตรงสาขา
3	ดร.สุปรานี จิตพิตร	สท.บ., Ph.D. (Veterinary Surgery)	ตรงสาขา
4	ดร.พิสิทธิ์ สุวรรณโชติ	สท.บ., Ph.D. (Physiology)	ตรงสาขา
5	ดร.ตำนาน สุขสวัสดิ์	สท.บ., M.S., Ph.D.(Comparative Biomedical Science)	ตรงสาขา

#### หลักสูตรวิทยาศาสตรบัณฑิต สาขาวิชาสัตวศาสตร์การสัตวแพทย์

1	ดร.สุวิศักดิ์ นาบุญเรือง	สท.บ., วท.ม.(พยาธิวิทยาทางสัตวแพทย์)	ตรงสาขา
2	ดร.พิชญ์ ศรีธม	สท.บ., วท.ม.(สัตววิทยา)	ตรงสาขา
3	ดร.นุศรา สุวรรณโชติ	สท.บ., วท.ม. (สัตววิทยาการแพทย์)	ตรงสาขา
4	ดร.ดวงเดือน แก่นคำคง	สท.บ., วท.ม.(สัตวศาสตร์ทางสัตวแพทย์)	ตรงสาขา
5	อ.สุวิทย์ ศรีสุภา	สท.บ., วท.ม.(วิทยาการสืบพันธุ์สัตว์)	ตรงสาขา

3  
4

### มติ ที่ประชุมมีมติเห็นชอบ

### 3.4 รับรองการใช้สัญลักษณ์ I วิชา 710 991

รองคณบดีฝ่ายวิชาการ เสนอต่อที่ประชุมเพื่อพิจารณา รับรองการใช้สัญลักษณ์ I วิชา 710 991 Seminar in Interdisciplinary Veterinary Articles I ของ นางสาวดวงเดือน แก่นคำคง พลุ จาก I เป็น SAU

มติ ที่ประชุมมีมติเห็นชอบ

8

### 3.5 รับรองผู้สำเร็จการศึกษาระดับบัณฑิตศึกษา กรณี นายธราดล จิตจักร

รองคณบดีฝ่ายวิชาการเสนอที่ประชุมเพื่อพิจารณา รับรองผู้สำเร็จการศึกษาระดับ  
บัณฑิตศึกษา กรณี นายธราดล จิตจักร หลักสูตรวิทยาศาสตร์มหาบัณฑิต สาขาวิชาสัตวแพทย์สาธารณสุข  
รายละเอียดตามเอกสารประกอบวาระการประชุม

มติ ที่ประชุมมีมติเห็นชอบรับรองผู้สำเร็จการศึกษาตามเสนอ

### 3.6 ขอดอน และขอแก้ไขสัญลักษณ์ I รายวิชา 716 232

รองคณบดีฝ่ายวิชาการ เสนอที่ประชุมเพื่อพิจารณาขอดอน และขอแก้ไขสัญลักษณ์ I รายวิชา  
716 232 Principles of Animal Welfare ประจำปีการศึกษาพิเศษ ปีการศึกษา 2558 เนื่องจากรายวิชา  
ดังกล่าวได้ลงทะเบียนแล้วในภาคการศึกษาต้น ปีการศึกษา 2558 ซึ่งได้ผลคะแนนเป็นสัญลักษณ์ I จึงขอดอน  
รายวิชาดังกล่าวในภาคการศึกษาพิเศษ ปีการศึกษา 2558 และแก้ไขสัญลักษณ์ I เป็น B+ รายละเอียดตามเอกสาร  
ประกอบวาระการประชุม

มติ ที่ประชุมมีมติเห็นชอบตามเสนอ

### 3.7 ขอเปลี่ยนแปลงอาจารย์ผู้รับผิดชอบหลักสูตรวิทยาศาสตรมหาบัณฑิต สาขาวิชาสัตวแพทย์สาธารณสุข

รองคณบดีฝ่ายวิชาการเสนอที่ประชุมเพื่อพิจารณาขอเปลี่ยนแปลงอาจารย์ผู้รับผิดชอบ  
หลักสูตรวิทยาศาสตรมหาบัณฑิต สาขาวิชาสัตวแพทย์สาธารณสุข เพื่อให้เป็นไปตามเกณฑ์ สกอ. ปี 2558 อาจารย์  
ผู้รับผิดชอบหลักสูตรจะต้องเป็นจำนวน 3 ใน 5 ของอาจารย์ประจำหลักสูตร ดังนี้

เดิม

ลำดับ	ชื่อ-สกุล	คุณวุฒิและสาขา
1	รศ.น.สพ.ดร.คมกริช พิมพ์ภักดี	สพ.บ.(เกียรตินิยม) Ph.D.(Veterinary Toxicology)
2	รศ.น.สพ.ดร.ประพันธ์ศักดิ์ ฉวีราช	สพ.บ., Ph.D.(Veterinary Toxicology)
3	ผศ.น.สพ.ดร.ปิยวัฒน์ สายพันธุ์	สพ.บ., วท.ม., ประด.(สัตวแพทย์สาธารณสุข)

ใหม่

ลำดับ	ชื่อ-สกุล	คุณวุฒิและสาขา
1	รศ.น.สพ.ดร.ประพันธ์ศักดิ์ ฉวีราช	สพ.บ., Ph.D.(Veterinary Toxicology)
2	ผศ.น.สพ.ดร.ปิยวัฒน์ สายพันธุ์	สพ.บ., วท.ม., ประด. (สัตวแพทย์สาธารณสุข)
3	อ.สพ.ญ.ดร.ชุลีพร ศักดิ์สง่าวงศ์	สพ.บ., วท.ม., ประด.(วิทยาศาสตร์และเทคโนโลยีอาหาร)

รายละเอียดตามเอกสารประกอบวาระการประชุม

มติ ที่ประชุมมีมติเห็นชอบ

### 3.8 ปรับปฏิทินการศึกษาวิชาเตรียมสหกิจศึกษา ประจำปีการศึกษา 2558

รองคณบดีฝ่ายวิชาการ เสนอที่ประชุมเพื่อพิจารณาปรับปฏิทินการศึกษาวิชาเตรียมสหกิจ  
ศึกษา ประจำปีการศึกษา 2558 ดังนี้

วัน-เวลา	รายละเอียด
1 กันยายน 2559	ประชุมกรรมการบริหารสหกิจศึกษา
10 กันยายน 2559	-ปฐมนิเทศโครงการสหกิจศึกษาทางสัตวแพทย์ -สหกิจศึกษา และโครงการสหกิจศึกษาอนเชียน วิทยากร โดย : งานสหกิจศึกษามหาวิทยาลัยขอนแก่น
5-16 กันยายน 2559	ส่งหนังสือเชิญสถานประกอบการเข้าร่วมโครงการสหกิจศึกษา
5-30 กันยายน 2559	สถานประกอบการตอบรับเข้าร่วมโครงการสหกิจศึกษา
(ส)15 ตุลาคม 2559	สถานประกอบการพบนักศึกษา
(ส)15-(อ)16 ตุลาคม 2559	สถานประกอบการสัมภาษณ์นักศึกษาเพื่อการฝึกสหกิจศึกษา
20 ตุลาคม 2559	แจ้งผลการสัมภาษณ์จากสถานประกอบการให้นักศึกษาทราบ
20 ตุลาคม 2559	นักศึกษาเลือกหน่วยฝึกเตรียมสหกิจศึกษา
3 พฤศจิกายน 2559	นักศึกษาลงชื่อเลือกสถานประกอบการฝึกสหกิจศึกษา เวลา 13.00 – 16.30 น.
14 พ.ย. - 9 ธ.ค. 2559	นักศึกษาเรียนวิชาเตรียมสหกิจศึกษา (รอบ 1)
12 ธ.ค.59 -10 มค 60	นักศึกษาเรียนวิชาเตรียมสหกิจฯ (รอบ 2)
13 - 21 ธันวาคม 2559	นักศึกษาลงทะเบียนเรียน ภาคปลาย ปีการศึกษา 2559
พฤศจิกายน 2559	จัดทำคำสั่งแต่งตั้งสถานประกอบการ จัดเตรียมคู่มือพี่เลี้ยง แจ้งรายชื่อให้นักศึกษาให้หน่วยงานทราบ
11 –13 ม.ค. 2560	-เตรียมความพร้อมก่อนออกสู่ตลาดงาน -ชี้แจงระเบียบการออกฝึกสหกิจศึกษา -รับเอกสารต่างๆที่เกี่ยวข้อง
16 ม.ค. – 14 เม.ย. 2560	- ออกฝึกสหกิจศึกษา และรับการติดต่อนิเทศงานจากทางคณะฯ - ออกฝึกสหกิจศึกษาฝึกสหกิจศึกษา AEC (ตามกำหนดของมหาวิทยาลัย)
19 เมษายน 2560	นำเสนอสหกิจศึกษา
20 เมษายน 2560	- ปฐมนิเทศนักศึกษาระดับปริญญาตรี ประจำปี 2559 - วันสุดท้ายของการส่งแบบประเมินจากหน่วยงาน และส่งรายงาน
24 เมษายน 2560	กรรมการประจำคณะรับรองเกรดสหกิจศึกษา

รายละเอียดตามเอกสารประกอบวาระการประชุม

มติ ที่ประชุมมีมติเห็นชอบตามเสนอ

### 3.9 ขอแก้ไขเกรด I รายวิชา 716104

รองคณบดีฝ่ายวิชาการ เสนอต่อที่ประชุมเพื่อพิจารณาขอแก้ไขเกรด I รายวิชา 716104 ดังนี้

ลำดับที่	ชื่อ-สกุล	เกรดเดิม	แก้ไขเป็น
1	นายกฤษฎีกุฬพงศ์ ลิ้มวงษ์ทอง	I	F
2	นายพัชสิทธิ์ สิทธิสมาน	I	B+
3	นางสาวชลิตา บุปผาเดช	I	A
4	นางสาวนันท์มนัส วิวรรณจิตต์	I	A
5	นายจักรกฤษ วนาใส	I	B

รายละเอียดตามเอกสารประกอบวาระการประชุม

### มติ ที่ประชุมมีมติเห็นชอบ

### 3.10 บุคลากรเสนอโครงการ Talent Mobility

รองคณบดีฝ่ายวิจัยและวิเทศสัมพันธ์ เสนอต่อที่ประชุมเพื่อพิจารณาบุคลากรเสนอโครงการ Talent Mobility จำนวน 2 ราย คือ

1. รศ.น.สพ.ดร.บัณฑิตย์ เต็งเจริญกุล เสนอโครงการวิจัย เรื่อง “การวิจัยและพัฒนาวัคซีนชนิดกินเพื่อการผลิตปลานิลวัคซีนเชิงพาณิชย์”
2. อ.สพ.ญ.ดร.ชุลีพร ศักดิ์สง่าวงศ์ เสนอโครงการวิจัย เรื่อง “การวิเคราะห์น้ำตาของโครสในน้ำผึ้งตามมาตรฐาน CODEX”

โดยโครงการนี้อาจารย์ผู้ขอเข้าร่วมโครงการจะได้รับการคัดเลือกจากทางมหาวิทยาลัยจะเข้าร่วมทำวิจัยหรือร่วมงานหรือเป็นที่ปรึกษาให้กับภาคเอกชน/ธุรกิจ รายละเอียดตามเอกสารประกอบวาระการประชุม

### มติ ที่ประชุมมีมติเห็นชอบและส่งเรื่องให้มหาวิทยาลัยพิจารณาต่อไป

### 3.11 รายงานผลการดำเนินงานตามข้อตกลงการปฏิบัติราชการ ประจำปีงบประมาณ พ.ศ. 2559

รองคณบดีฝ่ายวางแผนและประกันคุณภาพขอถอนวาระ 3.11 ออกไปก่อน

### มติ ที่ประชุมมีมติเห็นชอบ

### 3.12 เสนอชื่อโครงการบริการวิชาการแก่สังคม ประจำปีงบประมาณ พ.ศ. 2560 เพิ่มเติม

รองคณบดีฝ่ายวิจัยและวิเทศสัมพันธ์ เสนอต่อที่ประชุมเพื่อพิจารณาการเสนอชื่อโครงการบริการวิชาการแก่สังคม ประจำปีงบประมาณ พ.ศ. ๒๕๖๐ เพิ่มเติม เรื่อง การแปรรูปสมุนไพรเป็นผลิตภัณฑ์เพื่อเพิ่มรายได้และสร้างกลุ่มอาชีพ ของ ผศ.ดร.จรัสรัตน์ เอี่ยมสะอาด รายละเอียดตามเอกสารประกอบวาระการประชุม

### มติ ที่ประชุมมีมติเห็นชอบ

### 3.13 การเปิดสอนวิชาเลือกเสรีวิชา 716 103

ประธานเสนอต่อที่ประชุมเพื่อพิจารณาการเปิดสอนวิชาเลือกเสรีวิชา 716 103 ซึ่งคณะได้รับคำร้องเรียนการเปิดสอนวิชาเลือกเสรีวิชา 716 103 โดยให้นักศึกษาสามารถเลือกเรียนได้เป็น 2 กลุ่ม คือ

1. ศึกษาด้วยตนเอง (ไม่ต้องเข้าสอบ) หนังสือ 2 เล่ม , Power point, แบบฝึกหัด ราคา 500 บาท
2. เรียนประจำ (ต้องเข้าสอบ) เข้าเรียนไม่น้อยกว่า 80% (12 ครั้ง)

ซึ่งการดำเนินการดังกล่าวไม่ชอบด้วยระเบียบการศึกษาชั้นปริญญาตรี และระเบียบว่าด้วยการสอบประจำภาคและคณะได้เรียกเจ้าของวิชาดังกล่าวมาชี้แจงแล้ว จากการตรวจสอบเบื้องต้นพบว่า



1. วิชา 716 103 เปิดสอนในภาคการศึกษาต้น ปีการศึกษา 2559 มีนักศึกษาลงทะเบียนเรียน 3 กลุ่ม จำนวน 242 คน (100+53+89)
2. การจัดการเรียนการสอนและการจัดประเมินผลต้องเป็นไปตามระเบียบมหาวิทยาลัยขอนแก่น ว่าด้วย การศึกษาชั้นปริญญาตรี พ.ศ. 2555 หมวดที่ 8 และระเบียบฯ ว่าด้วย การสอบ ประจําภาคนักศึกษา พ.ศ. 2547
3. การจัดการเรียนการสอนในแต่ละกลุ่มได้เปิดสอนในห้อง MV 1206 โดยไม่ปรากฏว่ามี อุปกรณ์โสตฯ ารุดแต่อย่างใด
4. การประเมินผลโดยไม่ต้องเข้าสอบและไม่ต้องเข้าเรียนโดยการศึกษาด้วยตัวเอง ไม่สามารถ ดำเนินการได้ตามระเบียบของมหาวิทยาลัย และคณะก็ไม่เคยออกประกาศกำหนดไว้เป็น อย่างอื่นแต่อย่างใด

มติ ที่ประชุมมีมติว่าในเบื้องต้นเพื่อมิให้เกิดความเสียหายแก่นักศึกษาในกลุ่มที่ 1 จึงขอให้คืน เงินที่รับมาจากนักศึกษา และให้จัดสอนชดเชยแก่นักศึกษากลุ่มนี้ เพื่อให้ทันกับกลุ่มนักศึกษาที่จัดสอนเป็นปกติ และให้มีการจัดสอนนักศึกษาทุกคนที่มีการลงทะเบียนในวิชาดังกล่าวให้เป็นไปตามระเบียบของทาง มหาวิทยาลัยและให้มีการแต่งตั้งคณะกรรมการสอบหาข้อเท็จจริง และมูลแห่งการกระทำผิด กรณีดังกล่าว ประกอบด้วย

1. รองคณบดีฝ่ายบริหาร เป็น ประธานกรรมการ
2. รองคณบดีฝ่ายวิชาการ เป็น กรรมการ
3. หัวหน้าสำนักงานคณบดี เป็น กรรมการและเลขานุการ

โดยให้คณะกรรมการที่ได้รับการแต่งตั้งมีอำนาจหน้าที่ดังนี้

1. มีอำนาจเรียกบุคคลใดๆ มาให้ถ้อยคำ หรือเรียกพยานเอกสาร หรือพยานวัตถุที่เกี่ยวข้องกับ กรณีดังกล่าวมาเพื่อประกอบการสอบหาข้อเท็จจริงได้ตามสมควร
2. ดำเนินการสอบสวนให้แล้วเสร็จภายในกำหนด 15 วันนับแต่วันที่ประธานกรรมการรับทราบ คำสั่งแต่งตั้ง

ระเบียบวาระที่ 4 เรื่องแจ้งเพื่อทราบ  
ประธาน แจ้งให้ทราบ ดังนี้

4.1 สารสำคัญจากที่ประชุมคณะกรรมการบริหารมหาวิทยาลัยขอนแก่น สัตวแพทยสภา ภาควิชาสัตว  
คณะสัตวแพทยศาสตร์แห่งประเทศไทย และคณบดีศูนย์วิทยาศาสตร์สุขภาพ

4.1.1 สารสำคัญจากที่ประชุมคณะกรรมการบริหารมหาวิทยาลัยขอนแก่น

1. (ร่าง) ประกาศมหาวิทยาลัยขอนแก่น เรื่อง ค่าบำรุงมหาวิทยาลัย จากการให้บริการวิชาการและการวิจัย มหาวิทยาลัยปรับค่าธรรมเนียมจาก 5% เป็น 10% โดยครึ่งหนึ่งของเงินที่หักไว้จะส่งให้กับคณะ
2. รายงาน “โอกาสที่เสียไป : 12 ข้อเท็จจริงการศึกษาไทย”  
ขอให้คณะกรรมการทุกท่านไปศึกษาตาม รายละเอียดที่แนบประกอบวาระการประชุม
3. การเสนอชื่อผู้สมควรได้รับรางวัลกัลปพฤกษ์ทองคำ ประจำปี พ.ศ. 2559  
ประเภทองค์กร ได้แก่ กลุ่มอินแปง  
ประเภทบุคคล ได้แก่ นายมีชัย วีระไวทยะ

4. ความคืบหน้าการเลื่อนเงินเดือนของพนักงานมหาวิทยาลัย รอบวันที่ 1 ตุลาคม 2559

มหาวิทยาลัยจะเลื่อนการจ่ายเงินเดือนที่ปรับขึ้น 40% สำหรับพนักงานมหาวิทยาลัยที่เปลี่ยนสถานภาพ รอบวันที่ 18 ก.ค. 2 ตุลาคม 2558 และ 1 มกราคม 2559 ไปเป็นเดือนธันวาคม 2559 แทน

รายละเอียดตามระเบียบวาระการประชุมคณะกรรมการบริหารมหาวิทยาลัยขอนแก่น (ฉบับปรับปรุง) ครั้งที่ 9/2559 เมื่อวันที่ 26 กันยายน 2559 เอกสารประกอบวาระการประชุม

**มติ ที่ประชุมรับทราบ**

**4.1.2 สารสำคัญจากที่ประชุมสัตวแพทยสภา**

- ไม่มี-

**มติ ที่ประชุมรับทราบ**

**4.1.3 สารสำคัญจากที่ประชุมภาคีคณบดีคณะสัตวแพทยศาสตร์แห่งประเทศไทย**

- ไม่มี-

**มติ ที่ประชุมรับทราบ**

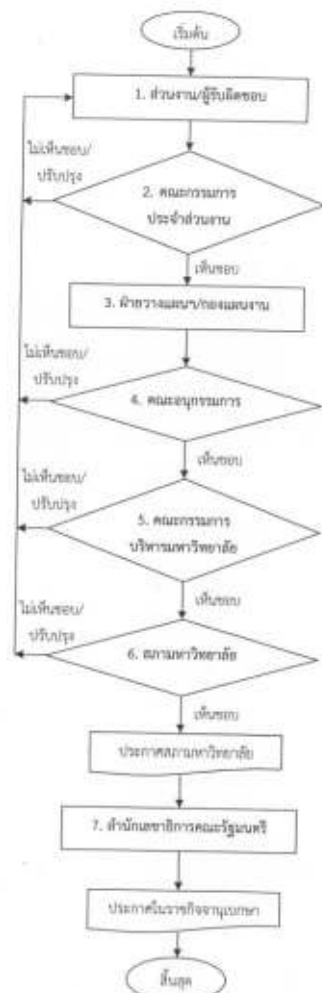
**4.1.4 สารสำคัญจากที่ประชุมคณบดีศูนย์วิทยาศาสตร์สุขภาพ**

- ไม่มี-

**มติ ที่ประชุมรับทราบ**

**4.2 ขั้นตอนการจัดตั้ง การรวม การยุบเลิกส่วนงาน**

ประธานแจ้งให้ทราบขั้นตอนการจัดตั้ง การรวม การยุบเลิกส่วนงาน ซึ่งในส่วนของคณะอยู่ในขั้นตอนที่ 2 คือ คณะกรรมการประจำส่วนงานพิจารณา โดยมีขั้นตอนดังนี้



รายละเอียดตามเอกสารประกอบวาระการประชุม

### มติ ที่ประชุมรับทราบ

#### 4.3 รายงานการวิเคราะห์ภาระงานสอนของอาจารย์ต่อชั่วโมงสอน ประจำปีการศึกษา 2558

ประธาน แจ้งให้ทราบรายงานการวิเคราะห์ภาระงานสอนของอาจารย์ต่อชั่วโมงสอน ประจำปีการศึกษา 2558 ในส่วนของคณะสัตวแพทยศาสตร์ จะเปิดสอนทั้งสิ้น 9 หลักสูตร (ตรี, ประกาศนียบัตรบัณฑิต, โท, เอก) 12 สาขาวิชา (ตรี = 2, ประกาศนียบัตรบัณฑิต = 1, โท = 4, เอก = 2) มีอาจารย์ประจำคณะฯ 74 คน มีภาระงานสอนที่เป็นชั่วโมงสอนในระดับปริญญาตรี 1,605.33 ชั่วโมง และในระดับบัณฑิตศึกษา 172.78 ชั่วโมง รวมทั้งปีคณะสัตวแพทยศาสตร์ จะมีภาระงานสอนที่เป็นชั่วโมงสอนทั้งสิ้น 1,778.11 ชั่วโมง คิดเป็นเฉลี่ยต่อภาคการศึกษาจะได้ 889.06 ชั่วโมง ดังนั้น เมื่อคิดภาระงานสอนของอาจารย์ที่เป็นชั่วโมงสอนต่อสัปดาห์ต่อคน จะมีค่าเท่ากับ 1:12.01 ชั่วโมง จำแนกเป็นภาคปกติจะมีค่าเท่ากับ 1:6:13 ชั่วโมง และภาคพิเศษ จะมีค่าเท่ากับ 1:5.88 ชั่วโมง ซึ่งสรุปผลการวิเคราะห์ภาระงานสอนของอาจารย์ต่อชั่วโมงสอนต่อสัปดาห์ ประจำปีการศึกษา 2558 ของคณะสัตวแพทยศาสตร์ ดังนี้

คณะสาขาวิชา/หลักสูตร		ปีการศึกษา 2558										
		ระดับปริญญาตรี			ระดับบัณฑิตศึกษา				รวมชั่วโมงสอนทั้งหมด (รวมทั้งสิ้นปี)	รวมชั่วโมงสอนพิเศษภาคการศึกษา/ภาคการศึกษา/ภาคการศึกษา	จำนวนอาจารย์ประจำ	อัตราส่วนอาจารย์ต่อชั่วโมงสอน
		บรรยาย	ปฎิบัติบรรยาย / L.S	รวม	บรรยาย	ปฎิบัติบรรยาย / L.S	รวม	ปฎิบัติป.ตรี*10/6				
คณะสัตวแพทยศาสตร์		756.00	849.33	1,605.33	25.00	37.33	62.33	172.78	1,778.11	889.06	74	12.01
	ปศุ	370.00	420.00	790.00	25.00	37.33	60.33	117.78	907.78	453.89		6.13
	สัตว	386.00	429.33	815.33	2.00	-	2.00	55.00	875.33	435.17		5.88
	สัตววิทยา										5	
18710	วิชาสอนร่วม	29.00	412.00	441.00	21.00	4.00	25.00	46.67	497.67	248.83		
31	ปริญญาตรี ภาคปกติ	19.00	239.00	258.00				-	259.00	119.50		
34	ปริญญาตรี โดการพิเศษ	10.00	192.00	202.00				-	212.00	106.00		
41	ประกาศนียบัตรบัณฑิต ภาคปกติ				3.00	-	3.00	3.00	3.00	2.50		
51	ปริญญาโท ภาคปกติ				5.00	2.00	7.00	11.67	11.67	5.83		
55	ปริญญาโท ภาคปกติ บัณฑิต				6.00	2.00	8.00	13.33	13.33	6.67		
59	ปริญญาโท โดการพิเศษ				3.00	-	2.00	8.33	8.33	4.17		
71	ปริญญาเอก ภาคปกติ				3.00	-	3.00	8.33	8.33	4.17		
73	ปริญญาเอก ภาคปกติ บัณฑิต				-	-	-	-	-	-		
18711	ภาควิชาสัตวบาล	73.00	78.00	151.00	-	-	-	-	153.00	76.50	8	12.75
31	ปริญญาตรี ภาคปกติ	32.00	32.00	64.00				-	64.00	32.00		
34	ปริญญาตรี โดการพิเศษ	43.00	46.00	89.00				-	89.00	44.50		
18713	ภาควิชาวิทยา	39.00	32.00	71.00	-	-	-	46.67	117.67	58.83	4	5.25
31	ปริญญาตรี ภาคปกติ	32.00	10.00	42.00				-	42.00	21.00		
34	ปริญญาตรี โดการพิเศษ	27.00	12.00	39.00				46.67	85.67	42.83		

คณะสาขาวิชา/หลักสูตร	ปีการศึกษา 2558										
	ระดับปริญญาตรี			ระดับบัณฑิตศึกษา				รวมซ้ำใน รอบที่ 10/16	รวมซ้ำใน รอบที่ 10/16 ภาค การศึกษา 2	จำนวน ออกจากรั้ว ประจำปี	สัดส่วน อาจารย์ต่อ ชั่วโมงสอน
	บรรณารักษ์	ปรับเพิ่ม อัตรา / 1.5	รวม	บรรณารักษ์	ปรับเพิ่ม อัตรา / 1.5	รวม	ปรับเพิ่ม ปี ที่ 10/16				
18714 ภาษาอังกฤษ	121.00	102.00	223.00	-	2.67	2.67	25.56	258.56	124.38	14	8.88
31 ปริญญาตรี ภาษาอังกฤษ	57.00	48.00	105.00				21.11	126.11	63.06		
34 ปริญญาตรี โครงการพิเศษ	64.00	54.00	118.00				-	118.00	59.00		
42 ปริญญาตรีบัณฑิตพิเศษ ภาษาอังกฤษ				-	2.67	2.67	4.44	4.44	2.22		
18715 ศึกษาศาสตร์	112.00	128.67	240.67	3.00	20.00	23.00	14.67	257.30	128.67	13	7.57
31 ปริญญาตรี ศึกษาศาสตร์	53.00	58.00	111.00				-	111.00	55.50		
34 ปริญญาตรี โครงการพิเศษ	59.00	70.67	129.67				-	129.67	64.83		
42 ปริญญาตรีบัณฑิตพิเศษ ศึกษาศาสตร์				-	20.00	20.00	11.67	11.67	5.83		
51 ปริญญาโท ศึกษาศาสตร์				3.00	-	3.00	3.00	3.00	3.00		
18716 ศึกษาศาสตร์ สาขาภาษา	153.00	76.00	229.00	3.00	2.00	4.00	6.67	235.67	127.33	9	11.98
31 ปริญญาตรี สาขาภาษา	62.00	56.00	98.00				-	98.00	49.00		
34 ปริญญาตรี โครงการพิเศษ	71.00	40.00	111.00				-	111.00	55.50		
51 ปริญญาโท สาขาภาษา				3.00	2.00	4.00	6.67	4.67	3.33		
55 ปริญญาโท โครงการพิเศษ				-	-	-	-	-	-		
18717 ศึกษาศาสตร์	217.00	30.67	247.67	3.00	8.67	10.67	35.36	283.22	141.61	12	7.45
31 ปริญญาตรี ศึกษาศาสตร์	115.00	16.00	131.00				17.78	148.78	74.39		
34 ปริญญาตรี โครงการพิเศษ	102.00	14.67	116.67				-	116.67	58.33		
42 ปริญญาตรีบัณฑิตพิเศษ ศึกษาศาสตร์				-	8.67	8.67	11.11	11.11	3.54		
51 ปริญญาโท ศึกษาศาสตร์				3.00	1.00	4.00	6.67	6.67	3.33		

รายละเอียดตามเอกสารประกอบวาระการประชุม

### มติ ที่ประชุมรับทราบ

#### 4.4 รายงานการใช้จ่ายเงินงบประมาณเงินแผ่นดินและงบประมาณเงินรายได้ประจำเดือนกันยายน 2559

รองคณบดีฝ่ายบริหารแจ้งให้ทราบรายงานการใช้จ่ายเงินงบประมาณเงินแผ่นดินและงบประมาณเงินรายได้คณะฯ ประจำเดือนกันยายน 2559 ณ วันที่ 30 กันยายน 2559 จากระบบ KKUFMIS ดังนี้เงินงบประมาณแผ่นดินที่ตั้งไว้ จำนวนเงิน 8,231,700.00 บาท ได้ดำเนินการเบิกจ่ายแล้ว 8,204,164.62 บาท คิดเป็น 99.67% คงเหลือจำนวนเงิน 27,535.38 บาท ส่วนงบประมาณเงินรายได้ที่ตั้งไว้ จำนวนเงิน 72,031,865.43 บาท ได้ดำเนินการเบิกจ่ายแล้ว 56,611,587.43 บาท คิดเป็น 78.59% คงเหลือจำนวนเงิน 15,420,278.00 บาท และสรุปการนำส่งเงินรายได้คณะฯ ประจำปีงบประมาณ 2558 (1 ตุลาคม 2558 – 30 กันยายน 2558) ดังนี้

[illegible]

รายละเอียดตามเอกสารประกอบวาระการประชุม

#### 4.5 รายงานค่าสาธารณูปโภค

10  
11  
12  
13  
14

ลำดับ	เดือน	เขตอื่นๆ		โรงพยาบาลสัตว์ 1		พิเชษฐ์		โรงพยาบาลสัตว์ 2		รวมทั้งหมด	
		จำนวนป่วยโรค	จำนวนเงินบาท	จำนวนป่วยโรค	จำนวนเงินบาท	จำนวนป่วยโรค	จำนวนเงินบาท	จำนวนป่วยโรค	จำนวนเงินบาท	จำนวนป่วยโรค	จำนวนเงินบาท
1	ตุลาคม	20517	77,999.48	5171	19,656.59	41896	153,227.52	46140	175,410.44	113724	426,794.03
2	พฤศจิกายน	25438	97,468.24	4313	16,525.69	47398	181,610.18	48711	186,641.07	125860	482,245.18
3	ธันวาคม	13284	50,108.43	5657	21,355.74	21220	60,107.62	42495	160,434.62	82456	292,046.41
4	มกราคม	16419	61,428.40	4667	17,535.47	27354	102,339.02	33447	125,135.26	81887	306,438.15
5	กุมภาพันธ์	17682	67,577.07	4884	18,665.67	32696	124,957.57	34017	130,006.17	89279	341,206.48
6	มีนาคม	19838	76,578.65	14687	56,694.76	32798	126,599.12	52636	203,185.49	119957	463,058.02
7	เมษายน	30744	114,715.09	1303	4,861.88	40110	149,662.44	67893	253,329.15	140050	522,568.56
8	พฤษภาคม	21374	73,389.77	2818	9,675.88	57017	195,773.57	57436	197,212.25	138645	476,051.47
9	มิถุนายน	22266	78,734.80	2302	8,140.10	38318	135,496.28	62983	222,714.19	125869	445,085.37
10	กรกฎาคม	19816	67,433.85	15746	53,644.89	36557	124,403.47	0	0	72119	245,482.21
11	สิงหาคม	20751	103,327.15	7127	25,117.69	43830	154,470.07	103171	363,605.56	182679	644,520.47

### อัตราการสิ้นเปลืองน้ำมันเชื้อเพลิง ประจำเดือนสิงหาคม 2559

ลำดับ	หมายเลขทะเบียนรถ	เลขไมล์วิ่งสิ้น	เลขไมล์วิ่งจุดขึ้น	ระยะทาง (กิโลเมตร)	น้ำมันเชื้อเพลิง (ลิตร)	อัตราการสิ้นเปลือง (กม./ล.)	จำนวนเงิน	คิดเป็นลิตรต่อบาท
1	182266	28709.1	388576	389485	94.34	1860.744408	1290	78.67054264
2	488285	114718	114765	47	38.68	10.20935642	915	0.431693889
3	488334	124260	123396	638	119.64	5.265797392	4840	0.130165289
4	488419	7028.1	70774	493	224.12	2.18025827	5460	0.09029304
5	821685	250518	251684	1166	87.72	17.21795629	5460	0.213553114
6	837175	20002	38348	266	84.8	4.326241135	2000	0.183
7	888466	404201	408886	2425	86.78	27.94422678	2070	1.171497585
8	889466	0	0	0	0	#DIV/0!	0	#DIV/0!
9	88228	410006	410006	660	40.42	14.84413657	1000	0.6
10	881121	356075	356441	366	181.14	3.618746292	2410	0.15186722
11	883416	355011	356043	1032	157.48	6.552797003	3750	0.2752
12	884748	116386	116793	485	31.21	9.431751611	1340	0.360447761
13	886921	188945	187484	519	108.26	4.750137287	2640	0.196590909
14	88978	0	0	0	0	#DIV/0!	0	#DIV/0!
15	883828	373639	373699	60	31.84	1.157407407	1200	0.05
16	884251	543586	545074	1488	152.12	9.781751249	3640	0.408791209
17	884598	0	0	0	0	#DIV/0!	0	405

### รายงานมาตรวัดน้ำประปาคณะสัตวแพทยศาสตร์ ประจำปีงบประมาณ 2559 (เดือนตุลาคม – สิงหาคม 2559)

ลำดับที่	เดือน	หน่วยที่ใช้ (ลบ.ม.)	เป็นเงิน (บาท)
1	ตุลาคม	348	4,965.10
2	พฤศจิกายน	1832	26,863.10
3	ธันวาคม	1461	21,372.30
4	มกราคม	2454	36,427.00
5	กุมภาพันธ์	2080	30,541.50
6	มีนาคม	1997	29,305.10
7	เมษายน	1935	28,387.50
8	พฤษภาคม	2794	41,180.10
9	มิถุนายน	รวม 80 ม.ร.	
10	กรกฎาคม	2251	33,089.40
11	สิงหาคม	2479	36,486.60
12	กันยายน		

#### มติ ที่ประชุมรับทราบ

#### 4.6 ประกาศหลักเกณฑ์ในการลงเวลาปฏิบัติงานประกอบการพิจารณาผลการปฏิบัติงาน

รองคณบดีฝ่ายบริหาร แจ้งให้ทราบ ประกาศหลักเกณฑ์ในการลงเวลาปฏิบัติงานประกอบการพิจารณาผลการปฏิบัติงาน ตามประกาศคณะกรรมการบริหารงานบุคคล ประจำมหาวิทยาลัยขอนแก่น (ฉบับที่ 8/2559) เรื่อง การกำหนดจำนวนครั้งการมาทำงานสาย เพื่อประกอบการพิจารณาการเลื่อนเงินเดือนของพนักงานมหาวิทยาลัย ลงวันที่ 16 กันยายน 2559 ดังนี้



มาทำงานสาย	ร้อยละการเลื่อนเงินเดือน ไม่เกินระดับผลการประเมิน
ไม่เกิน ๖ ครั้ง	ดีเด่น
ไม่เกิน ๑๒ ครั้ง	ดีมาก
ไม่เกิน ๑๘ ครั้ง	ดี
ไม่เกิน ๒๔ ครั้ง	พอใช้
เกิน ๒๔ ครั้ง	ไม่ผ่านการประเมิน

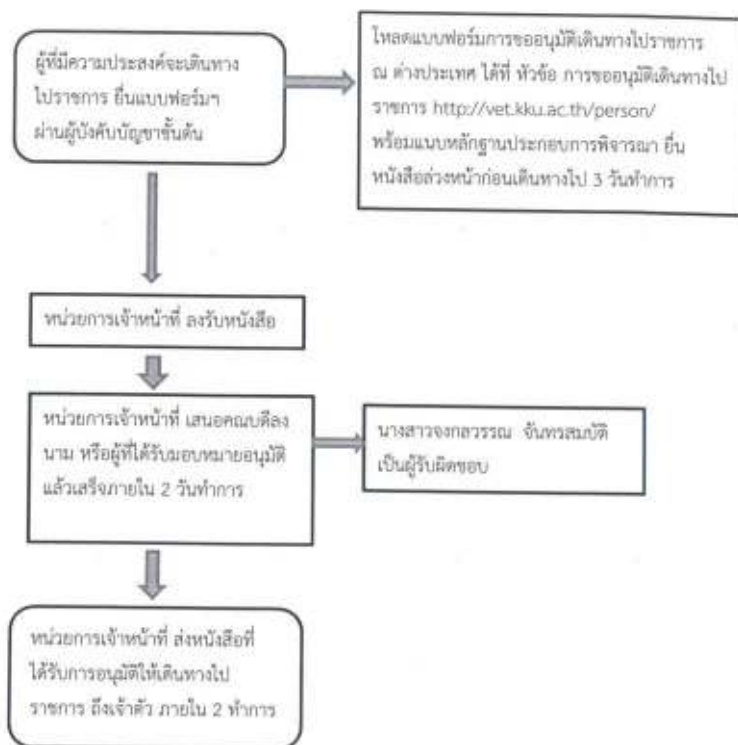
รายละเอียดตามเอกสารประกอบวาระการประชุม

### มติ ที่ประชุมรับทราบ

#### 4.7 ขั้นตอนการปฏิบัติงานที่เกี่ยวข้องระหว่างสำนักงานคณบดีกับภาควิชา

รองคณบดีฝ่ายบริหาร แจ้งให้ทราบขั้นตอนการปฏิบัติงานที่เกี่ยวข้องระหว่างสำนักงานคณบดีกับภาควิชา ในส่วนของหน่วยการเจ้าหน้าที่ และหน่วยยานพาหนะ อาคาร และสถานที่ดังนี้

ขั้นตอนการขออนุมัติเดินทางไปราชการในราชอาณาจักร โดยไม่เบิกจ่าย







### บันทึกข้อความ

ส่วนราชการ ..... โทร. ....

ที่ ศธ 0514.18...../ ..... วันที่ .....

เรื่อง ขออนุมัติเดินทางไปราชการในราชอาณาจักร โดยไม่เบิกจ่าย

(1) เรียน คณบดี

ด้วยมีราชการเกี่ยวกับ(ระบุให้ชัดเจน) .....

จึงเห็นควรให้

เดินทางไปราชการ ณ จังหวัด..... โดยออกเดินทางจากที่พัก/ ที่ทำงาน

ตั้งแต่วันที่ ..... และเดินทางกลับถึงที่พัก/ที่ทำงาน ในวันที่ .....

..... โดยไม่ขอเบิกค่าใช้จ่ายจากทางราชการแต่อย่างใด และในการเดินทางไปราชการครั้งนี้จะเดินทางโดย .....

จึงเรียนมาเพื่อโปรดพิจารณาอนุมัติ

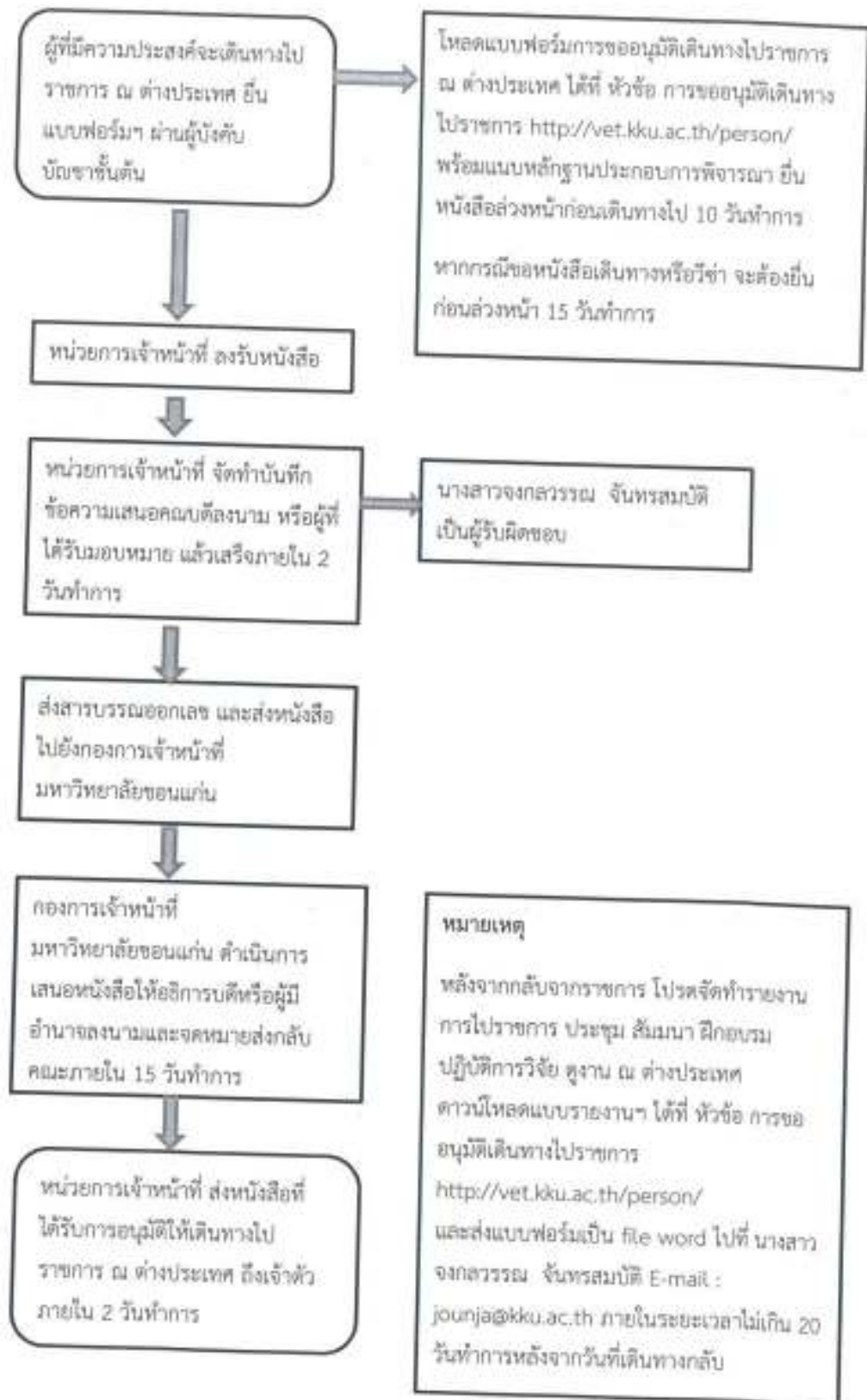
(ลงชื่อ)

(.....)

ตำแหน่ง .....

เจ้าของเรื่อง	
(.....)	
(2) เรียน คณบดี หน่วยการเจ้าหน้าที่ ตรวจสอบแล้ว เห็นควรอนุมัติให้เดินทางไปราชการได้ตามเสนอ  ..... (นางสาวจงกลวรรณ จันทร์สมบัติ) วันที่ .....	(3) ( ) อนุมัติ ( ) ไม่อนุมัติ  ..... (.....) ตำแหน่ง ..... วันที่ .....

### ขั้นตอนการขออนุมัติเดินทางไปราชการ ณ ต่างประเทศ



1



## บันทึกข้อความ

ส่วนราชการ .....

ที่ ศธ 0514.18...../

เรื่อง ขออนุมัติเดินทางไปราชการ ณ ต่างประเทศ

เรียน คณะบดี

โทร .....

วันที่ .....

ด้วยข้าพเจ้า ..... พนักงานมหาวิทยาลัย/ข้าราชการ  
ตำแหน่ง.....สังกัด..... คณะสัตวแพทยศาสตร์  
มีความประสงค์เดินทางไปราชการ ณ ต่างประเทศ เพื่อ.....  
ระหว่างวันที่ ..... ถึงวันที่ ..... ณ .....  
ในการนี้ จึงใคร่ขออนุมัติให้ข้าพเจ้าเดินทางไปราชการ ณ .....  
โดยใช้งบประมาณค่าใช้จ่ายในการเดินทางจาก .....  
มี ก า ห น ด .....วัน ระหว่าง วันที่ ..... ถึง  
วันที่ ..... (ให้ระบุวันที่ตั้งแต่วันที่ออกจาก-กลับถึงสนามบินประเทศไทย  
สำหรับการเดินทางออกจากขอนแก่นและกลับถึงขอนแก่นให้ทำเรื่องขออนุมัติแยกต่างหากจากการเดินทางไป  
ราชการ ณ ต่างประเทศ) ดังรายละเอียดหนังสือเชิญและกำหนดการที่แนบ

1. หนังสือเชิญ / หนังสือตอบรับเข้าร่วมประชุม (แล้วแต่กรณี)
2. กำหนดการประชุมวิชาการนานาชาติ / กำหนดการอื่นๆ (แล้วแต่กรณี)

จึงเรียนมาเพื่อโปรดพิจารณาอนุมัติ

(.....)

2  
3  
4  
5  
6  
7  
8  
9  
10  
11  
12  
13

1



## บันทึกข้อความ

ส่วนราชการ ..... โทร. ....  
ที่ ศธ 0514.18...../ ..... วันที่ .....

เรื่อง ขออนุมัติเดินทางไปราชการ ณ ต่างประเทศ และขอหนังสือเดินทาง และ/หรือ หนังสือรับรองวิชา  
(แล้วแต่กรณี)

เรียน คณะบดี

ด้วยข้าพเจ้า ..... พนักงานมหาวิทยาลัย/ข้าราชการ

ตำแหน่ง.....สังกัด..... คณะสัตวแพทยศาสตร์

มีความประสงค์เดินทางไปราชการ ณ ต่างประเทศ เพื่อ.....

ระหว่างวันที่ ..... ถึงวันที่ ..... ณ .....

ในการนี้ จึงใคร่ขออนุมัติให้ข้าพเจ้าเดินทางไปราชการ ณ .....

โดยใช้งบประมาณค่าใช้จ่ายในการเดินทางจาก .....

มี ก า หนด .....วัน ระหว่างวันที่ ..... ถึง

วันที่ ..... (ให้ระบุวันที่ตั้งแต่วันที่ออกจาก-กลับถึงสนามบินประเทศไทย สำหรับการ

เดินทางออกจากขอนแก่นและกลับถึงขอนแก่นให้ทำเรื่องขออนุมัติแยกต่างหากจากการเดินทางไปราชการ ณ

ต่างประเทศ) และมีความประสงค์ขอหนังสือถึงปลัดกระทรวงการต่างประเทศ เพื่อขอหนังสือเดินทาง และ/

หรือ หนังสือรับรองวิชา (แล้วแต่กรณี) ให้แก่บุคคลดังกล่าวด้วย ดังรายละเอียดหนังสือเชิญและกำหนดการ

ที่แนบ

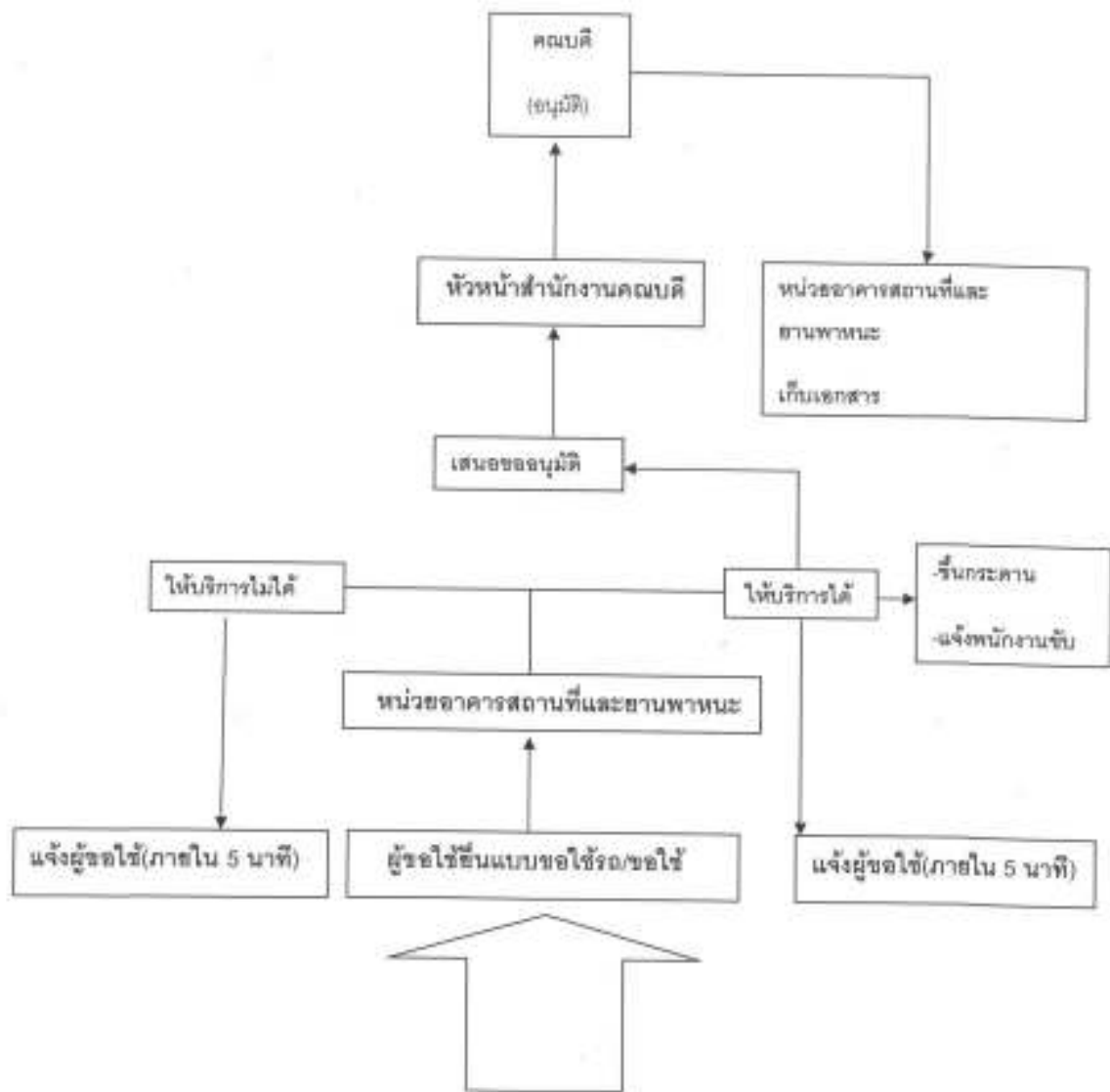
1. หนังสือเชิญ / หนังสือตอบรับเข้าร่วมประชุม (แล้วแต่กรณี)
2. กำหนดการประชุมวิชาการนานาชาติ / กำหนดการอื่นๆ (แล้วแต่กรณี)
3. สำเนาหนังสือเดินทาง

จึงเรียนมาเพื่อโปรดพิจารณาอนุมัติ

(.....)

2  
3  
4  
5  
6  
7  
8

ขั้นตอนการขอใช้รถ/ขอใช้ห้อง หน่วยอาคารสถานที่และยานพาหนะ



และในส่วน of หน่วยการเจ้าหน้าที่ ก็ได้นำขั้นตอนและแบบฟอร์มต่างๆ ไปแขวนไว้ที่เว็บไซต์ของคณะแล้ว ช่วงนี้เป็นช่วงที่ปรับเปลี่ยนระบบโครงสร้างการบริหารงานใหม่ หากมีในส่วนใดที่เกิดปัญหาหรือติดขัด ก็ให้แจ้งประสานงานไปที่รองคณบดีฝ่ายบริหารเพื่อจะได้แก้ไขปัญหาดต่อไป

**มติ ที่ประชุมรับทราบ**

**4.8 สรุปผลโครงการผู้บริหารพบบุคลากรเมื่อวันที่ 22 กันยายน 2559**

รองคณบดีฝ่ายบริหาร แจ้งให้ทราบสรุปผลโครงการผู้บริหารพบบุคลากรเมื่อวันที่ 22 กันยายน 2559 มีสาระสำคัญ ดังนี้

การแบ่งโครงสร้างการบริหารงาน แบ่งออกเป็น 3 ส่วนงาน คือ

ส่วนงานที่ 1 ได้แก่ สาขาวิชาสัตวแพทยศาสตร์ ประกอบด้วย 2 หน่วย คือ

1. หน่วยพรีคลินิก ประกอบด้วย 4 กลุ่มวิชา

-กลุ่มวิชากายวิภาคศาสตร์

-กลุ่มวิชาสรีรวิทยา

-กลุ่มวิชาเภสัชวิทยาและพิษวิทยา

-กลุ่มวิชาสัตวแพทย์สาธารณสุข

2. หน่วยคลินิก ประกอบด้วย 5 กลุ่มวิชา

- กลุ่มวิชาพยาธิชีววิทยา

- กลุ่มวิชาศัลยศาสตร์

- กลุ่มวิชาสูติศาสตร์

- กลุ่มวิชาอายุรศาสตร์สัตว์เลี้ยง

- กลุ่มวิชาอายุรศาสตร์ปศุสัตว์

ส่วนงานที่ 2 ได้แก่ สำนักงานคนบตี (สำนักงานคณะสัตวแพทยศาสตร์) ประกอบด้วย 6 งาน คือ

- งานคลังและพัสดุ

- งานบริหารและธุรการ

- งานบริการการศึกษาและพัฒนานักศึกษา

- งานแผน พัฒนาบุคลากรและวิจัย

- งานห้องปฏิบัติการ

- งานสถานีฟาร์มฝึกนักศึกษา

ส่วนงานที่ 3 ได้แก่ โรงพยาบาลสัตว์

รายละเอียดตามเอกสารประกอบวาระการประชุม

#### **มติ ที่ประชุมรับทราบ**

#### **4.9 ผู้รับผิดชอบการทำความสะอาดห้องปฏิบัติการ**

รองคณบดีฝ่ายบริหาร แจ้งให้ทราบผู้รับผิดชอบการทำความสะอาดห้องปฏิบัติการจะมีการกำหนดพื้นที่ให้แม่บ้านดูแลรับผิดชอบ และลูกจ้างประจำภาควิชา จะรับผิดชอบในส่วนใดบ้าง หากกำหนดหน้าที่ความรับผิดชอบชัดเจนแล้ว จะเวียนแจ้งให้ภาควิชาทราบต่อไป

#### **มติ ที่ประชุมรับทราบ**

#### **4.10 การจ่ายเงินชดเชยให้แก่พนักงานมหาวิทยาลัยเงินรายได้ในอนาคตกปี 2578-2592**

รองคณบดีฝ่ายบริหาร แจ้งให้ทราบการจ่ายเงินชดเชยให้แก่พนักงานมหาวิทยาลัยเงินรายได้จำนวน 10 คนซึ่งคณะจะต้องเป็นผู้รับผิดชอบเอง โดยจะต้องวางแผนเตรียมตั้งงบประมาณเพื่อรองรับในส่วนนี้ โดยได้จัดทำประมาณการจ่ายเงินชดเชยจากข้อมูลโดยหน่วยการเจ้าหน้าที่ ณ วันที่ 23 กันยายน 2559 ดังนี้

1

ปีเกิด	ชื่อ - สกุล	ตำแหน่ง	สังกัด	เงินเดือนขั้นต้น	วันรับบรรจุ	วันที่ครบสัญญาจ้าง	อายุราชการถึงปีเกิด	เงินขอ
2578	1. นาย ชวรงค์ ใจปรีชา	นักสารสนเทศ	สำนักวิทยบริการ	74,320.00	16-ค.ค.-53	30-ก.ย.-78	27	743,200.00
2584	1. นาย สุวิทย์ วิเชียร	ศึกษานิเทศก์	โรงเรียนบึงบัว	87,870.00	26-ก.ย.-55	30-ก.ย.-84	29	878,700.00
2585	1. นางสาว นริศรา เสือขิมภัก	ศึกษานิเทศก์	โรงเรียนบึงบัว	87,870.00	14-ก.ค.-55	30-ก.ย.-88	33	878,700.00
	2. นาย พงษ์เทพ ไกรนวด	ศึกษานิเทศก์	โรงเรียนบึงบัว	87,870.00	28-ก.ค.-57	30-ก.ย.-88	31	878,700.00
2589	1. นางสาว นริศรา เสือขิมภัก	ศึกษานิเทศก์	โรงเรียนบึงบัว	87,870.00	6-ก.ค.-54	30-ก.ย.-89	35	878,700.00
2590	1. นาย กานต์ อภิเดช	ศึกษานิเทศก์	โรงเรียนบึงบัว	87,870.00	2-ก.ค.-55	30-ก.ย.-90	35	878,700.00
	2. นางสาว นริศรา เสือขิมภัก	ศึกษานิเทศก์	โรงเรียนบึงบัว	87,870.00	2-ก.ค.-55	30-ก.ย.-90	35	878,700.00
	3. นาย ชวรงค์ ใจปรีชา	ศึกษานิเทศก์	โรงเรียนบึงบัว	87,870.00	2-ก.ค.-55	30-ก.ย.-90	35	878,700.00
2592	1. นาย พงษ์เทพ ไกรนวด	ศึกษานิเทศก์	โรงเรียนบึงบัว	87,870.00	30-ก.ย.-56	30-ก.ย.-92	36	878,700.00
	2. นาย พงษ์เทพ ไกรนวด	ศึกษานิเทศก์	โรงเรียนบึงบัว	87,870.00	15-ก.ค.-57	30-ก.ย.-92	35	878,700.00

ไม่ครบ 1 ปี รับค่าตอบแทน 1 เดือนของเงินเดือนสุดท้าย

1-3 ปี รับค่าตอบแทน 3 เดือนของเงินเดือนสุดท้าย

3-6 ปี รับค่าตอบแทน 6 เดือนของเงินเดือนสุดท้าย

6-10 ปี รับค่าตอบแทน 8 เดือนของเงินเดือนสุดท้าย

10 ปีขึ้นไป รับค่าตอบแทน 10 เดือนของเงินเดือนสุดท้าย

2

3 รายละเอียดตามเอกสารประกอบวาระการประชุม

4 **มติ ที่ประชุมรับทราบ**

5

6 **4.11 รายงานวัสดุสำนักงานคงเหลือ ประจำปีงบประมาณ 2559 ณ วันที่ 30 กันยายน 2559**

7 รองคณบดีฝ่ายบริหาร แจ้งให้ทราบรายงานวัสดุสำนักงานคงเหลือ ประจำปีงบประมาณ 2559

8 จำนวน 31 รายการ ดังนี้

รายงานวัสดุสำนักงาน คงเหลือ ประจำปีงบประมาณ 2559  
มหาวิทยาลัยราชภัฏวไลยอลงกรณ์  
ณ วันที่ 30 กันยายน 2559

ลำดับ	รหัสวัสดุ	รายการวัสดุ	ของเก่า		สิ้นเปลือง		ของใหม่		คงเหลือ	
			จำนวน	ราคา	จำนวน	ราคา	จำนวน	ราคา	จำนวน	ราคา
1	10201001	กระดาษพิมพ์ขาว ขนาด 8 นิ้ว	-	-	12	41.88	113.85	-	12	41.88
2	10100003	กระดาษพิมพ์ขาว	-	-	10	40.86	40.86	-	10	40.86
3	10201004	กระดาษพิมพ์ขาว	-	-	900	8.42	842.00	-	100	84.20
4	10401005	กระดาษพิมพ์	-	-	3	17.12	51.36	-	3	51.36
5	10401010	กระดาษพิมพ์ 25 ซม.	-	-	12	80.66	887.92	-	12	887.92
6	10800002	กระดาษพิมพ์ขาว 25 ซม.	-	-	60	17.12	1027.20	-	60	1027.20
7	11300003	กระดาษพิมพ์ขาว 25 ซม. 1000-1000	-	-	1,000	0.80	800.00	-	1,000	800.00
8	11300004	กระดาษพิมพ์ขาว 25 ซม.	-	-	300	2.18	654.00	-	300	654.00
9	11300005	กระดาษพิมพ์ขาว 25 ซม. 1000-1000	-	-	1,000	2.94	2,940.00	-	1,000	2,940.00
10	10201002	กระดาษพิมพ์	-	-	5	29.84	149.20	-	5	149.20
11	10200008	กระดาษพิมพ์ขาว 25 ซม.	-	-	5	149.43	747.15	-	5	747.15
12	11300001	กระดาษพิมพ์ขาว 25 ซม.	-	-	10	44.94	449.40	-	10	449.40
13	11300002	กระดาษพิมพ์ขาว 25 ซม.	-	-	10	21.40	214.00	-	10	214.00
14	11300003	กระดาษพิมพ์ขาว 25 ซม.	-	-	10	21.40	214.00	-	10	214.00
15	11300004	กระดาษพิมพ์ขาว 25 ซม.	-	-	10	21.40	214.00	-	10	214.00
16	11300005	กระดาษพิมพ์ขาว 25 ซม.	-	-	10	21.40	214.00	-	10	214.00
17	11300006	กระดาษพิมพ์ขาว 25 ซม.	-	-	10	21.40	214.00	-	10	214.00

9

10

11

12



รายงานโดยสำนักงาน กองคลัง ประจำปีงบประมาณ 2559

มหาวิทยาลัยราชภัฏวไลยอลงกรณ์

ณ วันที่ 30 กันยายน 2559

ลำดับ	รหัส หมวดหมู่	รายการราย	งบลงทุน			งบดำเนินงาน			งบยืม			งบอื่น		
			จำนวน บาท	จำนวน บาท	จำนวน บาท	จำนวน บาท	จำนวน บาท	จำนวน บาท	จำนวน บาท	จำนวน บาท	จำนวน บาท	จำนวน บาท		
18	13331117	เงินเดือน			24	86.34	1,582.16				24		1,592.16	
19	13731103	ค่าตอบแทนพิเศษ 0.01-1 เดือน			10	9.56	85.83				10		85.83	
20	13731108	ค่าตอบแทนพิเศษ 0.01-1 เดือน			10	8.42	84.20				10		84.20	
21	13802005	ค่าตอบแทนพิเศษ (พิเศษ)			10	93.88	936.80				10		936.80	
22	13802004	ค่าตอบแทนพิเศษ (พิเศษ)			10	90.80	906.80				10		906.80	
23	14202003	ค่าตอบแทนพิเศษ (พิเศษ)			8	29.90	249.80				8		249.80	
24	14202003	ค่าตอบแทนพิเศษ (พิเศษ)			20	8.50	171.20				20		171.20	
25	14202003	ค่าตอบแทนพิเศษ (พิเศษ)			30	52.40	2,620.00				30		2,620.00	
26	100103008	ค่าตอบแทนพิเศษ (พิเศษ)			12	64.15	517.80				12		517.80	
27	100103004	ค่าตอบแทนพิเศษ (พิเศษ)			10	31.18	285.28				10		285.28	
28	100103004	ค่าตอบแทนพิเศษ (พิเศษ)			1	683.58	683.58				1		683.58	
29	100103009	ค่าตอบแทนพิเศษ (พิเศษ)			300	12.43	3,729.00				300		3,729.00	
30	100601000	ค่าตอบแทนพิเศษ (พิเศษ)			24	35.44	1,351.36				24		1,351.36	
31	13012001	ค่าตอบแทนพิเศษ (พิเศษ)			10	294.80	1,048.80				10		1,048.80	
32														
33														
34														
35														

นายวิชาญ สิมะเสน

ผู้อำนวยการกองคลัง

นายวิชาญ สิมะเสน

ผู้อำนวยการกองคลัง

## มติ ที่ประชุมรับทราบ

### 4.12 การติดตามการจัดทำระบบฐานข้อมูล TQF ปี 2559 (อาจารย์ผู้รับผิดชอบรายวิชา)

รองคณบดีฝ่ายวิชาการ แจ้งให้ทราบการติดตามการจัดทำระบบฐานข้อมูล TQF ปี 2559 (อาจารย์ผู้รับผิดชอบรายวิชา) โดยฝ่ายวิชาการได้ทำหน้าที่ส่งแจ้งเวียนไปยังภาควิชาให้อาจารย์กรอกข้อมูลในระบบฐานข้อมูล TQF แล้ว ทั้งนี้ ฝ่ายวิชาการได้มีการแต่งตั้งเจ้าหน้าที่เป็นผู้รับผิดชอบแต่ละหลักสูตรทำหน้าที่เป็นเลขานุการของแต่ละหลักสูตร เพื่อให้มีการติดตาม ตรวจสอบข้อมูลต่าง ๆ ของแต่ละหลักสูตรให้เป็นไปด้วยเรียบร้อย

มติ ที่ประชุมรับทราบ และขอให้ฝ่ายวิชาการนำเล่มหลักสูตรที่สัตัวแพทย์สภาพปรับแก้ไขเรียบร้อยแล้วนำไปแขวนไว้ที่เว็บไซต์คณะด้วย

### 4.13 ผลการตรวจวิเคราะห์การสอบใบประกอบวิชาชีพการสัตวแพทย์ มข.

รองคณบดีฝ่ายวิชาการ แจ้งให้ทราบผลการตรวจวิเคราะห์การสอบใบประกอบวิชาชีพการสัตวแพทย์ มข.ตามรายงานผลการวิจัยเรื่อง “การวิเคราะห์ผลการสอบของผู้สมัครสอบประเมินความรู้ความสามารถขั้นพื้นฐานของการประกอบวิชาชีพการสัตวแพทย์ : เปรียบเทียบผลการสอบครั้งที่ 1/2558 และปี 2557” (ฉบับเปรียบเทียบผลการสอบของผู้เข้าสอบจากกระสัตวแพทยศาสตร์ มหาวิทยาลัยขอนแก่น” วิเคราะห์ข้อมูลโดย ผศ.น.สพ.ดร.เฉลิมพล เล็กเจริญสุข) รายละเอียดตามเอกสารประกอบวาระการประชุม

## มติ ที่ประชุมรับทราบ

### 4.14 แจ้งผลการตรวจประเมินคุณภาพภายในระดับหลักสูตร ประจำปีการศึกษา 2558

รองคณบดีฝ่ายวางแผนและประกันคุณภาพ แจ้งให้ทราบผลการตรวจประเมินคุณภาพภายในระดับหลักสูตร ประจำปีการศึกษา 2558 ดังนี้



หลักสูตร	ผลการดำเนินงาน	
	ผ่านเกณฑ์ 1.1	ค่าคะแนน
ระดับปริญญาตรี		
สัตวแพทยศาสตรบัณฑิต	/	3.30
ระดับประกาศนียบัตรบัณฑิต		
สาขาวิชาสัตวเลี้ยง	/	3.07
ระดับปริญญาโท		
1. สาขาวิชาสหวิทยาการสัตวแพทย์ นานาชาติ	/	3.00
2. สาขาวิชาสหวิทยาการสัตวแพทย์ ปกติ	/	2.92
3. สาขาวิชาวิทยาศาสตร์การสัตวแพทย์	/	2.70
4. สาขาวิชาสัตวแพทย์สาธารณสุข	/	3.09
ระดับปริญญาเอก		
1. หลักสูตรปรัชญาดุษฎีบัณฑิต นานาชาติ	/	2.57
2. หลักสูตรปรัชญาดุษฎีบัณฑิต ปกติ	/	2.83
คะแนนเฉลี่ยทุกหลักสูตร		2.94

#### มติ ที่ประชุมรับทราบ

#### 4.15 ปฏิทินกิจกรรมเดือนตุลาคม-ธันวาคม 2559

รองคณบดีฝ่ายวางแผนและประกันคุณภาพ แจ้งให้ทราบ ปฏิทินกิจกรรมเดือนตุลาคม-ธันวาคม 2559 รายละเอียดตามเอกสารประกอบวาระการประชุม

#### มติ ที่ประชุมรับทราบ

#### 4.16 โครงการราตรีน้องใหม่คณะสัตวแพทยศาสตร์ รุ่นที่ 30

รองคณบดีฝ่ายพัฒนานักศึกษาและศิษย์เก่าสัมพันธ์ แจ้งให้ทราบ โครงการราตรีน้องใหม่คณะสัตวแพทยศาสตร์ รุ่นที่ 30 เมื่อวันที่ 24 กันยายน 2559 มีผู้ร่วมโครงการทั้งสิ้น จำนวน 221 คน รายละเอียดตามเอกสารประกอบวาระการประชุม

มติ ที่ประชุมรับทราบและขอให้รองคณบดีฝ่ายพัฒนานักศึกษาและศิษย์เก่าสัมพันธ์ควบคุมกำกับดูแลการจัดกิจกรรมของนักศึกษาที่จัดกิจกรรมนอกพื้นที่อย่างเคร่งครัดด้วย ซึ่งต้องมีอาจารย์หรือเจ้าหน้าที่ร่วมออกกิจกรรมไปด้วยทุกครั้ง

#### 4.17 สัมมนา “1<sup>st</sup> Vet Student Seminars on Pet Food Nutrition Campus tour 2016”

รองคณบดีฝ่ายพัฒนานักศึกษาและศิษย์เก่าสัมพันธ์ แจ้งให้ทราบสัมมนา “1<sup>st</sup> Vet Student Seminars on Pet Food Nutrition Campus tour 2016” เมื่อวันที่ 22 กันยายน 2559 ให้แก่นักศึกษาคณะสัตวแพทยศาสตร์ ซึ่งมี รศ.สพ.ญ.ดร.พื่อนาน สุขสวัสดิ์ ให้เกียรติเป็นประธานในพิธี มีนักศึกษาเข้าร่วมกิจกรรมครั้งนี้จำนวน 185 คน และคณาจารย์ นายสัตวแพทย์ บุคลากร จำนวน 20 คน รายละเอียดตามเอกสารประกอบวาระการประชุม

**มติ ที่ประชุมรับทราบ**

**4.18 สรุปโครงการควบคุมประชากรสุนัข มหาวิทยาลัยขอนแก่น 2559**

รองคณบดีฝ่ายโรงพยาบาลสัตว์ แจ้งให้ทราบ สรุปโครงการควบคุมประชากรสุนัข มหาวิทยาลัยขอนแก่น 2559 ซึ่งทางมหาวิทยาลัยขอให้โรงพยาบาลสัตว์ทำหมัน จำนวน 30 ตัว เป้าหมาย จำนวน 100 กว่าตัว โดยโรงพยาบาลสัตว์คิดค่าใช้จ่ายตัวละ 2,400 บาท เข้าผ่าตัดแบบครบทุกรูปแบบ

**มติ ที่ประชุมรับทราบ**

**4.19 ทดลองดำเนินการมาตรฐานโรงพยาบาลสัตว์ เพื่อการเรียนการสอน (สัตวแพทยศาสตรศึกษา)**

รองคณบดีฝ่ายโรงพยาบาลสัตว์ แจ้งให้ทราบ การทดลองดำเนินการมาตรฐานโรงพยาบาลสัตว์ เพื่อการเรียนการสอน (สัตวแพทยศาสตรศึกษา) โดยทำการทดลองระบบในส่วนของสัตว์เล็ก สัตว์ใหญ่ ไปพร้อมๆ กัน แยกเล่มมาตรฐานเพื่อรองรับระบบTAHSA plus. (Thai animal hospital standard accreditation). ถ้าหาก มหาวิทยาลัยใดผ่าน ได้ผลอย่างไรก็จะส่งไปที่สัตวแพทยศาสตรศึกษาและส่งต่อไปที่สัตวแพทยสภา ซึ่งเป็นเรื่องในอนาคตต่อไป

**มติ ที่ประชุมรับทราบ**

**4.20 รายงานผลการดำเนินการโรงพยาบาลสัตว์**

รองคณบดีฝ่ายโรงพยาบาลสัตว์ แจ้งให้ทราบ รายงานผลการดำเนินการโรงพยาบาลสัตว์ดังนี้

งบทเปรียบเทียบผลการดำเนิน โรงพยาบาลสัตว์ คณะสัตวแพทยศาสตร์ ประจำปี 2556-2559

1. งบทการเงินผลการดำเนินงาน (ในเวลา) โรงพยาบาลสัตว์ คณะสัตวแพทยศาสตร์ ประจำปีงบประมาณ 2559 (1 ตุลาคม 2558 – 30 กันยายน 2559)
2. งบทการเงินผลการดำเนินงาน (นอกเวลา) โรงพยาบาลสัตว์ คณะสัตวแพทยศาสตร์ ประจำปีงบประมาณ 2559 (1 ตุลาคม 2558 – 30 กันยายน 2559)
3. งบทการเงินผลการดำเนินงาน (ในเวลาและนอกเวลา) โรงพยาบาลสัตว์ คณะสัตวแพทยศาสตร์ ประจำปีงบประมาณ 2559 (1 ตุลาคม 2558 – 30 กันยายน 2559)
4. สถิติการเข้ารับการรักษาในการให้บริการทางด้านอายุรกรรมสัตว์เล็กและศัลยกรรมสัตว์เล็ก ทั้งในเวลาและนอกเวลา ในปีงบประมาณ 2559
5. สถิติการเข้ารับบริการหน่วยสัตว์ป่วยใน ประจำปีงบประมาณ 2559
6. สรุปจำนวนสัตว์ป่วยที่มารับบริการหน่วยสัตว์เคี้ยวเอื้อง ประจำปีงบประมาณ 2559
7. สถิติการให้บริการหน่วยม้า
8. สถิติจำนวนสัตว์ที่รับบริการห้องปฏิบัติการชันสูตร (ในเวลาราชการ) ประจำปีงบประมาณ 2559
9. สถิติจำนวนสัตว์ที่รับบริการห้องปฏิบัติการชันสูตร (นอกเวลาราชการ) ประจำปีงบประมาณ 2559
10. สถิติการให้บริการงานวิจัยและบริการทางสัตวแพทย์ โดย MOU ระหว่างหน่วยงานสวนสัตว์ขอนแก่น
  - งานทางด้านชันสูตรแบบคดีเรีย
  - การใช้เครื่องมือในห้องปฏิบัติการวิจัยฯ
  - งานบริการวิชาการสำหรับนักศึกษาต่างชาติ
  - งานศึกษาร่วมภายใต้ MOU

รายละเอียดตามเอกสารประกอบวาระการประชุม

**มติ ที่ประชุมรับทราบ**

## ระเบียบวาระที่ 5 เรื่องอื่น ๆ

### 5.1 เล่าสู่กันฟังประจำเดือนกันยายน 2559

ประธาน แจ้งให้ทราบ เล่าสู่กันฟังประจำเดือนกันยายน 2559 โดยได้เวียนให้บุคลากรได้รับทราบทางอีเมล มีเนื้อหาสาระดังนี้

1. การปรับเวลาในการเลื่อนขั้นเงินเดือนใหม่สำหรับข้าราชการที่เปลี่ยนสถานภาพเป็นพนักงานมหาวิทยาลัย
2. ผลการใช้จ่ายเงินงบประมาณแผ่นดินและงบประมาณเงินรายได้ ประจำปีงบประมาณ 2559
3. รายได้คณะในปีงบประมาณ 2559
4. ผลการตรวจประเมินคุณภาพภายในระดับหลักสูตร

#### มติ ที่ประชุมรับทราบ

### 5.2 รายชื่อมหาวิทยาลัยตอบรับไปฝึกงานสหกิจศึกษา ณ ต่างประเทศ

รองคณบดีฝ่ายวิจัยและวิเทศสัมพันธ์ แจ้งให้ทราบ รายชื่อมหาวิทยาลัยในต่างประเทศที่ตอบรับการไปฝึกงานสหกิจศึกษา ณ ต่างประเทศ มีจำนวน 7 สถาบัน ดังนี้

1. Southwest University, China
2. Gadjamada, Indonesia
3. Air langka, Indonesia
4. Nonglam, Vietnam
5. NVSU., Japan
6. Rakuno, Japan
7. UPM, Malaysia

#### มติ ที่ประชุมรับทราบ

### 5.3 กำหนดการวันสถานประกอบการพบนักศึกษา โครงการสหกิจศึกษา

รองคณบดีฝ่ายวิชาการ แจ้งให้ทราบกำหนดการวันสถานประกอบการพบนักศึกษา โครงการสหกิจศึกษาประจำปีการศึกษา 2559 ณ ห้องประชุมประจักษ์ พัวเพิ่มพูลศิริ อาคารพิเชฐรุฐ เหลืองทองคำ วันที่ 15 ตุลาคม 2559 ดังนี้

เวลา	กิจกรรม
08.00 -08.30 น.	นักศึกษา สถานประกอบการ/หน่วยงาน ลงทะเบียนเข้าร่วมโครงการฯ
08.30 – 08.40 น.	กล่าวรายงานวัตถุประสงค์ความเป็นมาของการจัดโครงการฯ ต่อคณบดี และผู้เข้าร่วมโครงการฯ โดย ผศ.น.สพ.ดร.คณิต ชูคันหอม รองคณบดีฝ่ายวิชาการ
08.40 – 09.00 น.	กล่าวเปิดงาน และกล่าวต้อนรับสถานประกอบการ/หน่วยงานที่เข้าร่วม โดย รศ.น.สพ.ดร.ชูชาติ กมลเลิศ คณบดีคณะสัตวแพทยศาสตร์
09.00 – 09.10 น.	ชี้แจงขั้นตอน แนวปฏิบัติ และระเบียบการฝึกสหกิจศึกษา แก่สถานประกอบการ และนักศึกษาที่เข้าร่วมโครงการฯ โดย รองคณบดีฝ่ายวิชาการ หรือประธานโครงการฯ
09.10 – 09.20 น.	โรงพยาบาลสัตว์กรุงศรี แนะนำสถานประกอบการพร้อมทั้งให้ความรู้เกี่ยวกับสายงานต่างๆ แก่นักศึกษา
09.20 – 09.30 น.	โรงพยาบาลสัตว์บ้านแก้ว แนะนำสถานประกอบการพร้อมทั้งให้ความรู้เกี่ยวกับสายงานต่างๆ แก่นักศึกษา

เวลา	กิจกรรม
09.30 – 09.40 น.	โรงพยาบาลสัตว์บึงตาหลวง แนะนำสถานประกอบการพร้อมทั้งให้ความรู้เกี่ยวกับสายงานต่างๆ แก่นักศึกษา
09.40 – 09.50 น.	โรงพยาบาลสัตว์ปาริชาติ สุรินทร์ แนะนำสถานประกอบการพร้อมทั้งให้ความรู้เกี่ยวกับสายงานต่างๆ แก่นักศึกษา
09.50 – 10.00 น.	โรงพยาบาลสัตว์สมุทรสงคราม แนะนำสถานประกอบการพร้อมทั้งให้ความรู้เกี่ยวกับสายงานต่างๆ แก่นักศึกษา
10.00 – 10.10 น.	โรงพยาบาลสัตว์ศิริราชบุรี แนะนำสถานประกอบการพร้อมทั้งให้ความรู้เกี่ยวกับสายงานต่างๆ แก่นักศึกษา
10.10 – 10.20 น.	โรงพยาบาลสัตว์ภูเก็ต อินเตอร์เนชั่นแนลเพ็ทแคร์เซ็นเตอร์ แนะนำสถานประกอบการพร้อมทั้งให้ความรู้เกี่ยวกับสายงานต่างๆ แก่นักศึกษา
10.20 – 10.30 น.	โรงพยาบาลสัตว์รัตนนิบเศร์ แนะนำสถานประกอบการพร้อมทั้งให้ความรู้เกี่ยวกับสายงานต่างๆ แก่นักศึกษา
10.30 – 10.40 น.	โรงพยาบาลสัตว์อุ้มรัก แนะนำสถานประกอบการพร้อมทั้งให้ความรู้เกี่ยวกับสายงานต่างๆ แก่นักศึกษา
10.40 – 10.50 น.	โรงพยาบาลสัตว์ฟูลูกัด แนะนำสถานประกอบการพร้อมทั้งให้ความรู้เกี่ยวกับสายงานต่างๆ แก่นักศึกษา
10.50 – 11.00 น.	บริษัท ซีพีเอฟ (ประเทศไทย) แนะนำสถานประกอบการพร้อมทั้งให้ความรู้เกี่ยวกับสายงานต่างๆ แก่นักศึกษา
11.00 – 11.10 น.	บริษัท สมาร์ท จำกัด แนะนำสถานประกอบการพร้อมทั้งให้ความรู้เกี่ยวกับสายงานต่างๆ แก่นักศึกษา
11.10 – 11.20 น.	บริษัท เบสท์อะโกร คอมพาเนียน แนะนำสถานประกอบการพร้อมทั้งให้ความรู้เกี่ยวกับสายงานต่างๆ แก่นักศึกษา
11.20 – 11.30 น.	บริษัท นิวทริชั่นอิมพูนเมนท์ แนะนำสถานประกอบการพร้อมทั้งให้ความรู้เกี่ยวกับสายงานต่างๆ แก่นักศึกษา
11.30 – 11.40 น.	บริษัท คาร์กิลล์สยาม จำกัด แนะนำสถานประกอบการพร้อมทั้งให้ความรู้เกี่ยวกับสายงานต่างๆ แก่นักศึกษา
11.40 – 11.50 น.	บริษัท ไทยฟู้ดส์ กรุ๊ป จำกัด (มหาชน) แนะนำสถานประกอบการพร้อมทั้งให้ความรู้เกี่ยวกับสายงานต่างๆ แก่นักศึกษา
11.50 – 12.00 น.	โรงพยาบาลสัตว์เจริญสุข แนะนำสถานประกอบการพร้อมทั้งให้ความรู้เกี่ยวกับสายงานต่างๆ แก่นักศึกษา
12.00 – 12.10 น.	บริษัท เบทาโกรฯ แนะนำสถานประกอบการพร้อมทั้งให้ความรู้เกี่ยวกับสายงานต่างๆ แก่นักศึกษา
12.00 – 13.00 น.	พักรับประทานอาหารกลางวัน
13.00 – 16.30 น.	แยกห้องสัมภาษณ์

1 วันที่ 16 ตุลาคม 2559 ดังนี้

เวลา	กิจกรรม
08.30 -09.00 น.	นักศึกษา สถานประกอบการ/หน่วยงาน และลงชื่อสัมภาษณ์สหกิจฯ
ห้องคลายกังวล	โรงพยาบาลสัตว์สุพรรณ (ไม่นำเสนอ)
ห้องประชุมพัยค์พา	สำนักงานปศุสัตว์จังหวัดชัยภูมิ (ไม่นำเสนอ)
ห้องประชุมคชสาร	บริษัท โซเอทีส (ประเทศไทย) จำกัด
ห้อง VM 3102	บริษัท นอร์ทอีส โพลทรี บิซิเนส จำกัด(ไม่นำเสนอ)
ห้อง VM 3102	โรงพยาบาลสัตว์หมอเปี้ยว

2 มติ ที่ประชุมรับทราบ

3  
4 **5.4 ทูสนับสนุนโครงการเตรียมความพร้อมสู่ประชาคมอาเซียนประจำปีงบประมาณ 2559**

5 รองคณบดีฝ่ายวิชาการ แจ้งให้ทราบทูสนับสนุนโครงการเตรียมความพร้อมสู่ประชาคมอาเซียน  
6 ประจำปีงบประมาณ 2559 ซึ่งในส่วนของคณะได้รับการจัดสรรจำนวน 10 ทู โดยทูดังกล่าวจะสนับสนุนค่า  
7 เดินทาง ค่าที่พัก และค่าใช้จ่ายอื่นๆ สำหรับนักศึกษาที่ไปปฏิบัติสหกิจศึกษาในกลุ่มประเทศอาเซียน 1 ภาค  
8 การศึกษาหรือ 16 สัปดาห์อย่างต่อเนื่อง

9 มติ ที่ประชุมรับทราบ

10  
11 เลิกประชุมเวลา 16.05 น.

12  
13  
14 

15  
16  
17 (นายอุดร พุทธิมา)

18 กรรมการและเลขานุการคณะกรรมการประจำคณะฯ

19  
20  
21  
22  
23  
24  
25 นายอุดร พุทธิมา

26 นางสาวอัญชรินทร์ อุ่นไธสง

27 ผู้จัดบันทึกรายงานการประชุม