



# มูลนิธิโครงการตำราสังคมศาสตร์และมนุษยศาสตร์

413/38 ถนนอรุณอมรินทร์ 37 เขตบางกอกน้อย กรุงเทพฯ 10700, โทร. (02) 424-5768, 433-8713, Fax: (02) 433-8713

The Foundation for the Promotion of Social Sciences and Humanities Textbooks Project

413/38 Arun-amarin Road 37, Bangkok 10700, SIAM / THAILAND, Tel. (66-2) 424-5768, 433-8713, Fax. (66-2) 433-8713

URL: <http://www.textbooksproject.com>, e-mail : [kitsunee\\_tai@yahoo.com](mailto:kitsunee_tai@yahoo.com)

ฝ่ายวิจัยและวิเทศสัมพันธ์  
รับที่..... 511  
วันที่..... 24 ก.ย. 53  
เวลา..... 13:20 น.  
070/15

ที่ 388/2553

3 กันยายน 2553

ฝ่ายวิชาการและวิเทศสัมพันธ์  
เลขรับที่..... 12402  
วันที่..... 24 ก.ย. 2553  
เวลา..... 13:25 น.

เรื่อง ขอเรียนเชิญร่วมงานสัมมนาวิชาการ “แม่น้ำโขง ณ นครพนม II” และประชาสัมพันธที่  
เรียน อธิการบดี / รองอธิการบดี / คณบดี / รองคณบดี / ผู้อำนวยการ / ครูใหญ่ / หัวหน้าคึก / หัวหน้าหมวด /  
หัวหน้างานประชาสัมพันธ / สื่อมวลชน และผู้สนใจทั่วไป  
สิ่งที่ส่งมาด้วย โครงการสัมมนาวิชาการ

คณะกรรมการมนุษยศาสตร์  
รับที่..... 2994  
วันที่..... 29 ก.ย. 2553  
เวลา..... 11:09 น.

ด้วยมูลนิธิโครงการตำราสังคมศาสตร์และมนุษยศาสตร์ ร่วมกับ มูลนิธิโตโยต้าประเทศไทย, บริษัท โตโยต้า มอเตอร์ ประเทศไทย จำกัด, มหาวิทยาลัยนครพนม, สำนักงานเขตพื้นที่การศึกษานครพนม เขต 1, เขต 2 สำนักงานเขตพื้นที่การศึกษามัชฌิมศึกษา เขต 22, องค์การบริหารส่วนจังหวัดนครพนม และหน่วยงานต่าง ๆ กำหนด จัดสัมมนาวิชาการ เรื่อง “แม่น้ำโขง ณ นครพนม II” ระหว่างวันที่ 21 - 22 ตุลาคม 2553 ณ โรงแรม นครพนม ริเวอร์วิว จังหวัดนครพนม และ ลงพื้นที่ภาคสนาม “เวียงจันทน์ 450 ปี - ฮานอยพันปี” วันที่ 23 - 28 ตุลาคม 2553 ณ ประเทศสาธารณรัฐประชาธิปไตยประชาชนลาว และ ประเทศสาธารณรัฐสังคมนิยมเวียดนาม เพื่อเผยแพร่ข้อมูล ให้เกิดความเคลื่อนไหวและตื่นตัวในวงวิชาการเกี่ยวกับองค์ความรู้ในความสัมพันธ์ระหว่างไทยกับประเทศเพื่อนบ้าน ในลุ่มน้ำโขง ตลอดจนเพื่อมุ่งสร้างคุณค่าและพัฒนาบุคลากรที่มีคุณภาพเพื่อตอบสนองสังคมไทย ให้กับครู- อาจารย์ นักวิชาการ นักเรียน นิสิต นักศึกษา และผู้สนใจทั่วไป

มูลนิธิฯ เห็นว่าโครงการดังกล่าวเป็นประโยชน์แก่การเรียนการสอนและสังคมโดยรวม จึงขอเรียนเชิญ ท่าน หรือ ผู้แทน เข้าร่วมการสัมมนาดังกล่าว โปรดสำรองที่นั่ง และชำระค่าลงทะเบียนท่านละ 1,500.- บาท และ หากประสงค์จะร่วมลงพื้นที่ภาคสนามชำระค่าลงทะเบียนเพิ่มเติมท่านละ 26,000 บาท ที่ธนาคารกรุงไทย จำกัด สาขาซอยพรานนก ชื่อบัญชี สัมมนาประจำปี บัญชีออมทรัพย์เลขที่ 196-0-03953-9 ตั้งแต่วันที่ 8 ตุลาคม 2553 กรุณาส่งใบสมัครพร้อมสำเนาการโอนเงินมาที่ คุณกิตติณี รุจิขำนันท์กุล โทร.02-424-5768 , 02-433-8713 (fax) , e-mail : [kitsunee\\_tai@yahoo.com](mailto:kitsunee_tai@yahoo.com) ดังรายละเอียดที่แนบมาพร้อมนี้

จึงเรียนมาเพื่อโปรดทราบ มูลนิธิฯ หวังเป็นอย่างยิ่งว่าจะได้รับเกียรติจากท่าน และจะขอให้ท่านสนับสนุนและอนุญาตให้ ข้าราชการ / บุคลากรในสังกัดหน่วยงานของท่านสมัครเข้าร่วมโครงการ ขอความอนุเคราะห์ เวียนแจ้งการสัมมนาดังกล่าวแก่สถาบันหรือหน่วยงานในสังกัดด้วย จักขอบคุณอย่างยิ่ง

ขอแสดงความนับถือ

(ดร.ชาญวิทย์ เกษตรศิริ)

กรรมการและเลขานุการ

มูลนิธิโครงการตำราสังคมศาสตร์และมนุษยศาสตร์

ทวน  
Um Mrs.

(นางชวติศา เกษตรศิริ ทวนรอง)  
รองอธิการบดีฝ่ายวิชาการและวิเทศสัมพันธ์

การสัมมนาวิชาการประจำปี 2553

แม่น้ำโขง ณ นครพนม II

Social and Economic Corridors of the Mekong Basin

วันพฤหัสบดีที่ 21 – วันศุกร์ที่ 22 ตุลาคม 2553

ณ โรงแรมนครพนม ริเวอร์วิว จังหวัดนครพนม

ลงพื้นที่ภาคสนาม

เวียงจันทน์ 450 ปี - ฮานอยพันปี

Vientiane 1560-2010 - Hanoi 1010 – 2010

วันเสาร์ 23 - วันพฤหัสบดีที่ 28 ตุลาคม 2553 (6 วัน/5 คืน)

ณ ประเทศสาธารณรัฐประชาธิปไตยประชาชนลาว และ ประเทศสาธารณรัฐสังคมนิยมเวียดนาม

วิทยากรท้องถิ่น และวิทยากรพิเศษ : ดร.ชาญวิทย์ เกษตรศิริ และคณะ

## ความเป็นมา

อนุภูมิภาคลุ่มแม่น้ำโขง ในฐานะอาณาบริเวณหนึ่งในภูมิภาคเอเชียตะวันออกเฉียงใต้ กลายเป็นอาณาบริเวณที่มีความสำคัญอย่างมากในกระแสความเปลี่ยนแปลงของภูมิภาคในปัจจุบัน

ดินแดนแห่งนี้อุดมไปด้วยทรัพยากรธรรมชาติ ความหลากหลายทางชีวภาพ วัฒนธรรม พลังแห่งวิถีของชุมชน และเส้นทางคมนาคมทั้งทางบกทางน้ำที่ต่างเป็นสมบัติอันล้ำค่าของผู้คนในแถบนี้ ที่เชื่อมโยงกันอยู่เหนือกว่าพรมแดนใดๆของชาติ การพัฒนาเศรษฐกิจที่เติบโตขึ้นอย่างรวดเร็วภายหลังยุคสงครามเย็นสิ้นสุดลงได้นำความมั่งคั่งมาสู่ดินแดนแห่งนี้ แต่ขณะเดียวกันผลกระทบในทางลบที่เกิดขึ้นจากความเปลี่ยนแปลงดังกล่าวก็ดำเนินคู่ขนานไปพร้อมกัน

ทุกวันนี้องค์ความรู้เกี่ยวกับอนุภูมิภาคลุ่มแม่น้ำโขงนั้น จำกัดอยู่เฉพาะกลุ่มและแยกส่วน อยู่ในหมู่นักวิชาการ ผู้วางแผน นโยบาย นักเคลื่อนไหว ภาคประชาสังคมทั้งในแวดวงธุรกิจ สิ่งแวดล้อม และพัฒนาสังคม ดังนั้นจึงมีความจำเป็นอย่างยิ่งที่การบูรณาการทางความรู้ชุดนี้ต้องได้รับการส่งเสริมอย่างเป็นทางการ ทั้งนี้ก็เพื่อให้เกิดความตระหนักรู้ถึงคุณค่าต่างๆที่หลอมรวมอยู่ในอนุภูมิภาคแห่งนี้ อันจะนำไปสู่การอยู่ร่วมกันอย่างสันติ รู้และเข้าใจเท่าทันต่อความเปลี่ยนแปลงที่กำลังเกิดขึ้น

การประชุมสุดยอดผู้นำลุ่มน้ำโขงตอนล่าง ที่จัดขึ้นเป็นครั้งแรกเมื่อเดือนเมษายน 2553 ที่ผ่านมา ได้เป็นหลักหมายที่สำคัญอย่างยิ่งต่อประชาคมอนุภูมิภาคลุ่มแม่น้ำโขง เพราะบรรดาผู้นำและผู้เกี่ยวข้องได้ "ยอมรับ" แล้วว่า การพัฒนาทางเศรษฐกิจที่ขยายตัวได้ส่งผลกระทบต่ออย่างกว้างขวางในตลอดสายแม่น้ำโขงแห่งนี้ ทั้งเรื่องปัญหาน้ำท่วม ภัยแล้ง น้ำแห้งขาด มลพิษทางน้ำ การลดลงของทรัพยากรทางน้ำในแม่น้ำโขง ปัญหาจากสภาพอากาศที่แปรปรวน และภาวะหมอกควัน ที่กำลังส่งผลกระทบต่อคุณภาพชีวิตและสุขภาพของประชาชนโดยตรง การประชุมครั้งนี้ ยังยอมรับว่าปัญหาที่กล่าวมาเหล่านี้ต้องได้รับความร่วมมือจากทุกภาคส่วน ทั้งเอกชนและภาคประชาชนได้เข้ามามีส่วนร่วมในการบริหารจัดการ

รายงานข่าวที่ว่า เดือนมีนาคม ปี พ.ศ. 2553 หรือ ค.ศ. 2010 ที่ผ่านมา ระดับน้ำในแม่น้ำโขงได้ลดลงจนถึงจุดต่ำสุดในรอบ 50 ปี นับว่าเป็นสัญญาณเตือนที่สำคัญต่อทุกคนในประชาคมอนุภูมิภาคลุ่มน้ำโขงแห่งนี้ ว่า การพัฒนาแม่น้ำโขงนั้นไม่สามารถจะมองผ่านมิติการพัฒนาทางเศรษฐกิจและพลังงานเพียงอย่างเดียว ได้อีกต่อไป

ด้วยตระหนักถึงพันธกิจทางวิชาการ การสัมมนาครั้งนี้จึงเกิดขึ้นในฐานะที่เป็นกิจกรรมแห่งความร่วมมือในวงวิชาการทั้งภาครัฐ และภาคเอกชน โดยความริเริ่มของสถาบัน มูลนิธิ และองค์กรต่างๆ ทางด้านวิชาการ โดยเฉพาะอย่างยิ่งมูลนิธิโครงการตำราสังคมศาสตร์และมนุษยศาสตร์และได้จากความร่วมมือจากมูลนิธิโตโยต้าประเทศไทย กับ บริษัทโตโยต้า มอเตอร์ ประเทศไทย จำกัด ที่ส่งเสริมและให้การสนับสนุนการศึกษาการวิจัยเกี่ยวกับประเทศเพื่อนบ้าน เพื่อขยายพรมแดนความรู้และสร้างกระบวนการทัศน์ใหม่ทางการศึกษาแก่คนและสังคมไทยให้เป็นสังคมที่อุดมไปด้วยปัญญา ดังพุทธภาษิตที่ว่า “นคติ ปรณฺญา สมา อาภา” แสงสว่าง เสมอด้วยปัญญา ไม่มี

#### วัตถุประสงค์

1. เพื่อส่งเสริมการศึกษา ค้นคว้า และเผยแพร่ข้อมูลในด้านต่างๆ ได้แก่ ด้านคมนาคม เศรษฐกิจ ท่องเที่ยว วัฒนธรรม วิถีชุมชน และนิเวศวิทยา
2. เพื่อกระตุ้นให้มีการนำเอาความรู้และความเข้าใจที่ได้ ไปปรับให้เอื้อต่อการสร้างความเข้าใจอันดีของประเทศไทยกับประเทศเพื่อนบ้าน
3. เพื่อมุ่งสร้างคุณค่าและองค์ความรู้ และพัฒนาบุคลากรที่มีคุณภาพ เพื่อตอบสนองสังคมไทย

ระยะเวลาของการสัมมนา	วันที่ 21 - 22 ตุลาคม 2553 และ ภาคสนามวันที่ 23 - 28 ตุลาคม 2553
ผู้เข้าร่วมสัมมนา	ครู-อาจารย์ นักเรียน นิสิต นักศึกษา และบุคคลทั่วไป 500 คน
ลงทะเบียนสัมมนาวิชาการท่านละ	1,500 บาท 1,000 บาท (สำหรับนักเรียน / นิสิต / นักศึกษาปริญญาตรี และผู้ที่มีภูมิสำเนา และ/หรือ ปฏิบัติงานในภาคตะวันออกเฉียงเหนือ และจังหวัดนครพนม) (เป็นค่าเอกสารประกอบการสัมมนา อาหารกลางวัน อาหารเย็น อาหารว่าง)
สถานที่จัดสัมมนา	โรงแรม นครพนม ริเวอร์วิว จังหวัดนครพนม
ลงพื้นที่ภาคสนาม	ท่าแขก แขวงคำม่วน สปป.ลาว (วันศุกร์ที่ 22 ตุลาคม 2553 เวลา 14.00 - 17.30 น.) (ในกรณีมีผู้ลงทะเบียนน้อยกว่า 40 ท่าน ผู้จัดขอสงวนสิทธิ์ยกเลิกการเดินทางและยินดีคืนเงินค่าลงทะเบียน)
ลงทะเบียนภาคสนาม สปป.ลาว	1,000.- บาท
สถานที่ลงพื้นที่ภาคสนาม	เวียงจันทน์ 450 ปี - ฮานอยพันปี ประเทศสาธารณรัฐประชาธิปไตยประชาชนลาวและ ประเทศสาธารณรัฐสังคมนิยมเวียดนาม (วันเสาร์ที่ 23 - วันพฤหัสบดีที่ 28 ตุลาคม 2553)
ลงทะเบียนภาคสนาม	
เวียงจันทน์ 450 ปี - ฮานอยพันปี ท่านละ	26,000.- บาท
จำนวนผู้ลงพื้นที่ภาคสนาม	รับจำนวนจำกัด 80 ท่าน

### ประโยชน์ที่คาดว่าจะได้รับ

1. เกิดความเคลื่อนไหวและตื่นตัวในวงวิชาการเกี่ยวกับในด้านองค์ความรู้เกี่ยวกับอนุภูมิภาคลุ่มน้ำโขงและความสัมพันธ์ระหว่างไทยกับประเทศเพื่อนบ้านในลุ่มน้ำโขง
2. เกิดการสนับสนุนให้เกิดการแลกเปลี่ยนองค์ความรู้ต่างๆ เกี่ยวกับประเทศเพื่อนบ้าน
3. เกิดการต่อยอดให้มีมุมมองประเด็นปัญหาใหม่ๆ เกี่ยวกับประเทศเพื่อนบ้าน

จัดโดย มูลนิธิโครงการตำราสังคมศาสตร์และมนุษยศาสตร์

มูลนิธิโตโยต้าประเทศไทย , บริษัทโตโยต้ามอเตอร์ ประเทศไทย จำกัด

มหาวิทยาลัยนครพนม , สมาคมจดหมายเหตุสยาม

สำนักงานเขตพื้นที่การศึกษานครพนม เขต 1 และ เขต 2

สำนักงานเขตพื้นที่การศึกษามัธยมศึกษา เขต 22

องค์การบริหารส่วนจังหวัดนครพนม ,

มูลนิธิโรงเรียนราษฎร์รู้อย่างเป็นสุขนครพนม

ติดต่อสอบถามที่ มูลนิธิโครงการตำราสังคมศาสตร์และมนุษยศาสตร์

โทร. 02-424-5768 , โทร./โทรสาร 02-433-8713, 02-882-3850

e-mail : kitsunee\_tai@yahoo.com

ดูรายละเอียดเพิ่มเติมได้ที่ [www.textbooksproject.com](http://www.textbooksproject.com) , [www.seas.arts.tu.ac.th](http://www.seas.arts.tu.ac.th)

[www.toyota.co.th](http://www.toyota.co.th) , [www.toyota.co.th/th/ttf/ttf\\_home.asp](http://www.toyota.co.th/th/ttf/ttf_home.asp)

ท่านที่ลงทะเบียนร่วมสัมมนาวิชาการจะได้รับอภินันทนาการหนังสือและเอกสารวิชาการ ดังนี้

- (1) **รัฐชาติ - พรมแดน: ความขัดแย้งและข้อยุติ บนเส้นทางสันติภาพอาเซียน**

โดย ดร.ชาญวิทย์ เกษตรศิริ และ ผศ.กาญจณี ละอองศรี

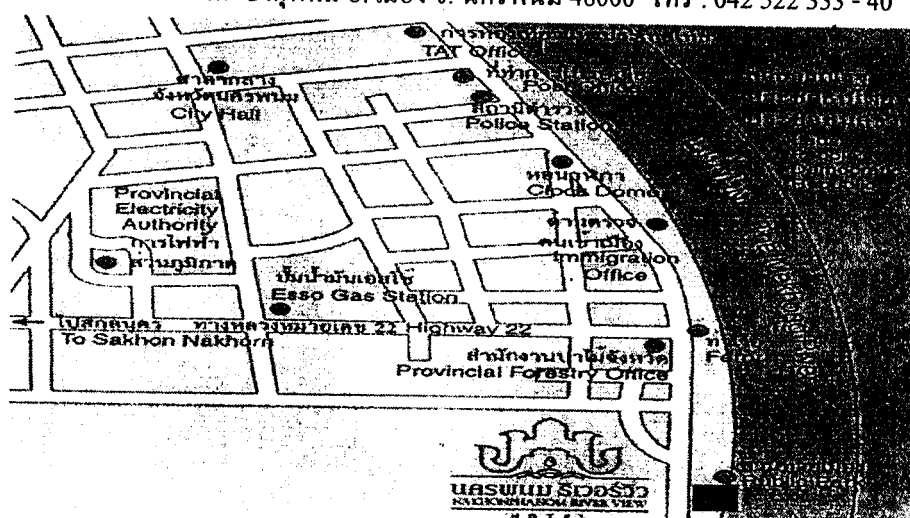
(รายงานการสัมมนา ที่ หอประชุมใหญ่ ศูนย์มานุษยวิทยาสิรินธร ตลิ่งชัน กรุงเทพฯ

เมื่อวันศุกร์ที่ 27 พฤศจิกายน 2552)

- (2) **เอกสารสัมมนาจัดพิมพ์เป็นเล่มย่อยๆ**

### แผนที่โรงแรมนครพนม ริเวอร์วิว

เลขที่ 9 ถนนนครพนม- ธาตุพนม อ. เมือง จ. นครพนม 48000 โทร : 042 522 333 - 40



กำหนดการสัมมนาวิชาการ  
 แม่น้ำโขง นครพนม II  
 วันพฤหัสบดีที่ 21 - วันศุกร์ที่ 22 ตุลาคม 2553  
 ณ โรงแรมนครพนม ริเวอร์วิว จังหวัดนครพนม

พฤษภาคม 21 ตุลาคม 2553

- 08.00 - 09.00 น. ลงทะเบียน
- 09.00 - 09.10 น. อธิการบดีมหาวิทยาลัยนครพนม กล่าวรายงาน
- 09.10 - 09.30 น. เปิดการสัมมนาโดย คุณประมนต์ สุธีวงศ์ ประธานคณะกรรมการ บริษัทโตโยต้า มอเตอร์ ประเทศไทย จำกัด
- 09.30 - 10.00 น. พักรับประทานอาหารว่าง
- 10.00 - 12.00 น. อภิปรายทั่วไป "อนาคตของแม่น้ำโขง: มุมมองจากต้นน้ำ ถึงสามเหลี่ยมปากแม่น้ำโขง"  
 รศ.ลู ซิง (Assoc. Prof. Lu Xing) ม.ยูนาน  
 รศ.สุพาบ ขวงวิจิต (Assoc. Prof. Souparb Khouangvichit) ม.แห่งชาติลาว  
 ดร.วิฑูรย์ วิริยะสกุลธรรม MRC  
 รศ.ดร.เล เวียด บุง (Assoc. Prof. Le Viet Dung)  
 คุณหาญณรงค์ เยาวเลิศ NGO  
 รศ.ดร.สุวิทย์ เลาศิริวงศ์ ม.นครพนม ดำเนินรายการ
- 12.00 - 13.00 น. พักรับประทานอาหารกลางวัน
- 13.00 - 15.00 น. แบ่งห้องสัมมนาหัวข้อเฉพาะ

ห้อง 1 ห้องเสาร்தอง "พระยาศรีโคตร : เมืองศรีโคตรบูร เมืองของสองฝั่งเรื่องจริงอิงตำนาน"

ดร.สุเนต โปธิสาน	นักประวัติศาสตร์ สปป.ลาว
คุณเด่นชัย ไตรยะธา	สภาวัฒนธรรมจังหวัดนครพนม
คุณทองแถม นาดจ้านง	บก. สยามรัฐรายวัน
คุณณรงค์ ชินสาร	อดีต ผอ.เขตการศึกษา นครพนม ดำเนินรายการ

ห้อง 2 ห้องบูงทอง "ความหลากหลายทางชาติพันธุ์ในเวียดนาม และลาว /ไทย"

ผศ.ดร.ยุกติ มุกดาวิจิตร	ม.ธรรมศาสตร์
รศ.ดร.บุญยงค์ เกศเทศ	ม.มหาสารคาม
อ.พิเชฐ สายพันธ์	ม.ธรรมศาสตร์
ผศ.ดร.อรรถ นันทจักร์	ม.มหาสารคาม *
อ.สมฤทธิ์ ลือชัย	นักวิชาการอิสระ ดำเนินรายการ

ห้อง 3 ห้องดวงทอง “วิกฤต น้ำของ - น้ำโจง 2553”

คุณวิฑูรย์	เพิ่มพงศาเจริญ	มูลนิธิฟื้นฟู
อ.นิวัติ	ร้อยแก้ว	กลุ่มรักษ์เชียงของ
ดร.หิรัญ	แสวงแก้ว	ม.ขอนแก่น
คุณศิริก	สาระวดี	ม.ขอนแก่น
คุณเพียรพร	ดีเทศน์	โครงการแม่น้ำเพื่อชีวิต เชียงใหม่ ดำเนินรายการ

ห้อง 4 ห้องทรายทอง “ความรุนแรงและสิทธิมนุษยชนไร้พรมแดน”

คุณจ๋ามทอง		เครือข่ายสตรีไทยใหญ่
คุณสุณัย	ผาสุข	นักวิจัยอาวุโส
คุณสุกัลกษณ์	กาญจนขุนดี	นักหนังสือพิมพ์อาวุโส เดอะเนชั่น
อ.ศิโรตม์	กล้ำไพบูลย์	นักวิชาการอิสระ
ดร.ศรีประภา	เพชรมีศรี	ม.มหิดล ดำเนินรายการ

15.00 - 15.30 น. พักรับประทานอาหารว่าง

15.30 - 17.30 น. แบ่งห้องสัมมนาหัวข้อเฉพาะ

ห้อง 1 ห้องเสาร์ทอง “กวี : วรรณกรรม สองฝั่งโขง สายสัมพันธ์กันขวาง”

คุณสมคิด	สิงสง	นักเขียนภาคอีสาน
คุณปราโมทย์	ในจิต	กวี นักเขียน นักแปล
คุณโอทอง	คำอินชู (สูงอะลุน แคนวิไล)	ซีไรต์ สปป.ลาว
คุณชินวัฒน์	ตั้งสุทธิจิต	นสพ.สยามรัฐ ดำเนินรายการ

ห้อง 2 ห้องบุงทอง “อีสานกับการเมืองไทย”

อ. สมพันธ์	เดชะอริก	ม.ขอนแก่น
อ.วิชาญ	ฤทธิธรรม	มรภ.สกลนคร
คุณเหลาไท	นิลนวล	นายก อบต.หลุบเลา สกลนคร
ผศ.ดร.ธำรงค์ศักดิ์	เพชรเลิศอนันต์	ม.รังสิต
ผศ.ปรีชา	ธรรมวินทร	มรภ.สกลนคร ดำเนินรายการ

ห้อง 3 ห้องดวงทอง “กฎหมายระหว่างประเทศกับแม่น้ำนานาชาติ”

สว.พนัส	ทัศนียานนท์	อดีต สว.ตาก
อ.อักรพงษ์	คำคุณ	ม.ธรรมศาสตร์
อ.กวีพล	สว่างแผ้ว	ม.บูรพา
รศ.ดร.กัมปนาท	ภักดีกุล	ม.มหิดล ดำเนินรายการ

ห้อง 4 ห้องทรายทอง “ปัญหาเขตแดนกับรัฐชาติ กรณีศึกษาจากยุโรป”

ดร.มรกต	เจวจินดา ไมยเออร์	มศว.
รศ.ประสิทธิ์	ปิาวัดนพานิช	ม.ธรรมศาสตร์.
รศ.ดร.สุชาติ	บำรุงสุข	ม.จุฬา *
ดร.ชาญวิทย์	เกษศรีศิริ	ผู้ดำเนินรายการ

17.30 – 18.00 น. เปิดตัวหนังสือ “ประวัติศาสตร์ลาว”

ดร.สุเนต โปทิสาน	นักประวัติศาสตร์ สปป.ลาว
คุณสุเจน กรรพฤทธิ	สารคดี
คุณอภิวัฒน์ บัวหนักดี	บก.ภาพถ่าย นิตยสาร อสท.
อ.สมฤทธิ ลือชัย	นักวิชาการอิสระ ดำเนินรายการ

18.00 – 19.30 น. รับประทานอาหารค่ำ

19.30 – 21.00 น. อภิปราย และ ชมภาพยนตร์ เรื่อง “เนรคุณ” ภาพยนตร์ชิงรางวัล ออสการ์ ปี 2009 ร่วมสร้างโดยผู้กำกับชาว ลาวและอเมริกัน นำเสนอโดย ทีมงาน FILM KAWAN (ห้องเสาร์ทอง)

**ศุกร์ที่ 22 ตุลาคม 2553**

8.30 - 10.30 น. แบ่งห้องสัมมนาหัวข้อเฉพาะ

ห้อง 1 ห้องเสาร์ทอง “ปัญหาเขตแดนกับรัฐชาติ กรณีศึกษาไทยกับประเทศเพื่อนบ้าน”

อ.อรอนงค์ ทิพย์พิมล	ม.ธรรมศาสตร์
อ.ดุยภาค ปรีชาวัชช	ม.ธรรมศาสตร์
อ.อัศวพงษ์ คำคุณ	ม.ธรรมศาสตร์
รศ.ดร.พิภพ อุดร	ม.ธรรมศาสตร์ ดำเนินรายการ

ห้อง 2 ห้องยูงทอง “สื่อกับประชาธิปไตย : ลุ่มน้ำโขง – ลุ่มน้ำของ”

คุณสุกฤษณ์ กาญจนขุนดี	นักหนังสือพิมพ์อาวุโส เดอะเนชั่น
คุณธนวัฒน์ จันทร์ตะนุญ	นายกสมาคมนักข่าว นครพนม
คุณเจริญรัตน์ เพ็ชรประดับ	อุปนายกสมาคมสื่อมวลชน จ.ขอนแก่น
รศ.ดร.อุบลรัตน์ ศรียูวศักดิ์	นักวิชาการอิสระ ดำเนินรายการ

ห้อง 3 ห้องดวงทอง “การท่องเที่ยวลุ่มน้ำโขง- ลุ่มน้ำของ”

ผศ.ดร.ดวงใจ หล่อธนะวิชย์	ม.ธรรมศาสตร์
ดร.ธงชัย สวัสดิสาร	ม.นครพนม
รศ.ดร.ประสิทธิ์ ฤกษ์รัตน์	ม.ขอนแก่น
รศ.สุนีย์ เลี้ยวเพ็ญวงษ์	ม.ขอนแก่น
รศ.ดร.วิทยา สุจริตธนารักษ์	ม.จุฬา ดำเนินรายการ

ห้อง 4 ห้องทรายทอง “พหุสังคม-วัฒนธรรม ลุ่มน้ำโขง”

รศ.ดร. ดารารัตน์ เมตตาริกานนท์	ม.ขอนแก่น
ดร. แก้วตา จันทรานุสรณ์	ม.ขอนแก่น
ดร. กิรติพร ศรีธัญรัตน์	ม.ขอนแก่น
อ.จิระศักดิ์ โสสาน	ม.ขอนแก่น
อ.ฐากูร สรวงศิริ	ม.ขอนแก่น
ผศ.ดร.เขวาลักษณ์ อภิชาติวัลลภ	ม.ขอนแก่น ดำเนินรายการ

10.30 - 11.00 น. พักรับประทานอาหารว่าง

11.00 - 13.00 น. แบ่งห้องสัมมนาหัวข้อเฉพาะ

**ห้อง 1** ห้องเสาร்தอง “ฮานอย 1,000 ปี และ เวียงจัน 450 ปี”

รศ. เถลิ้มศักดิ์ พานุกคิ		ม.แห่งชาติลาว
คุณหญิงวัน เชน		นักวิชาการเวียงคนาม
อ.สมฤทธิ ลือชัย		นักวิชาการอิสระ
คุณสุเจน กรรพฤทธิ		สารคดี
รศ.ดร.สุวิทย์ เลหาศิริวงศ		ม.นครพนม คำนินรายการ

**ห้อง 2** ห้องขงทอง “สะพานข้ามแม่น้ำโขงกับการเปลี่ยนแปลงทางสังคม”

คุณมงคล ต้นสุวรรณ		ประธานหอการค้านครพนม
คุณอดิศร เสนอแยม		สถาบันเอเชีย จุฬา
ท่านนาง นุนมี ชันคิวง		ตัวแทนจากแขวงสะหวันนะเขต
คุณชัยยุทธ ลิมวัฒนา		ประธานหอการค้า มุกดาหาร
ท่าน ไทยะพอน สิงทอง		ตัวแทนแขวงคำม่วน
รศ.ดร.ประสาท อิศรปริดา		ม.นครพนม คำนินรายการ

**ห้อง 3** ห้องควงทอง “ความสัมพันธ์สองฝั่งโขง : ผู้คนและวัฒนธรรม”

ผศ.ดร.กนกวรรณ มโนรมย์		ม.อุบลราชธานี
ดร.สมศรี ชัยวิชิยา		ม.อุบลราชธานี
รศ.สมหมาย ชินนาค		ม.อุบลราชธานี
อ.ธวัช มณีผ่อง		ม.อุบลราชธานี
ผศ.ดร.อินทิรา ชาฮีร์		ม.อุบลราชธานี คำนินรายการ

**ห้อง 4** ห้องทรายทอง “อัตลักษณ์ผ้าทอลุ่มน้ำโขง”

อ.พนิจฐา ขงพิทยาพงศ		ม.นครพนม
อ.วีระศักดิ์ จุลดาชัย		ม.นครพนม
อ.วัชรี้ แสงบุญเรือง		ม. นครพนม
รศ.เทอดศักดิ์ คำเหม็ง		ม.นครพนม คำนินรายการ

13.00 - 14.00 น. พักรับประทานอาหารกลางวัน

14.00 - 17.30 น. ทัวร์ ทำแขก แขวงคำม่วน สปป.ลาว

ออกเดินทางจากท่าเรือเทศบาลจังหวัดนครพนม นั่งเรือข้ามฟากไปยังเมืองท่าแขก แขวงคำม่วน ขึ้นรถปรับอากาศแล้วเดินทางจากด่านลาวไปยังกำแพงหินยักษ์โบราณ (กำแพงหินที่เกิดขึ้นเองหรือธรรมชาติสร้างขึ้น มีความยาวประมาณ 60 – 200 กิโลเมตร) ต่อจากนั้นออกเดินทางไปชมสถานที่ก่อสร้างที่อนุสรณ์สถาน (เวียงคนามสนับสนุน) ชมประเพณีออกพรรษาลาว ที่วัดในเมืองท่าแขก และเดินทางต่อไปสักการะพระธาตุศรีโคตรบอง เดินชม และ ซ้อปิ้ง ในตลาดท่าแขก ก่อนข้ามเรือกลับนครพนม ชม พระอาทิตย์ตก

พิธีกรตลอดงาน อ.สมฤทธิ ลือชัย



กำหนดการภาคสนาม

เวียงจัน 450 ปี - ฮานอยพันปี

วันเสาร์ 23 - วันพฤหัสบดีที่ 28 ตุลาคม 2553 (6 วัน/5 คืน)

นครพนม-หนองคาย-เวียงจัน-วังเวียง-ทุ่งไหหิน-เมืองวัง-เมืองเทิงอ้าว-นิงห์บิ่งห์-ฮานอย  
ณ ประเทศสาธารณรัฐประชาธิปไตยประชาชนลาว และ ประเทศสาธารณรัฐสังคมนิยมเวียดนาม

วิทยากรท้องถิ่น และวิทยากรพิเศษ : ดร.ชาญวิทย์ เกษตรศิริ และคณะ

วันเสาร์ที่ 23 ต.ค. 53 นครพนม-หนองคาย-เวียงจัน-วังเวียง

8.00 น. คณะทัวร์พร้อมกันที่โรงแรมนครพนมริเวอร์วิว ออกเดินทางจากถิ่น “พระธาตุพนมค่าล้ำ วัฒนธรรม  
หลากหลาย เรณูผู้ไท เรือไฟโสภา งามตาฝั่งโขง” จังหวัดนครพนม สู่ถิ่น “วีรกรรมปราบฮ่อ หลวง  
พ่อพระใส สะพานไทย-ลาว” จังหวัดหนองคายระยะทางราว 300 กม.

แวะนมัสการหลวงพ่อพระใส วัดโพธิ์ชัย ชมความงามของพระพุทธรูปสมัยล้านช้าง พร้อมรับฟังบรรยาย  
เหตุการณ์ปาฏิหาริย์ซึ่งเป็นที่มาของชื่อ “หลวงพ่อกวีนเหล็ก”

รับประทานอาหารกลางวัน ณ ร้านแดงແໜ່ນເນືອງ ริมฝั่งโขงบรรยากาศเย็นสบาย ชมและชิมรสชาติ  
วัฒนธรรมอาหารลูกผสมเวียดนาม-ไทย

บ่าย ผ่านด่านตรวจคนเข้าเมือง ข้ามสะพานมิตรภาพไทย-ลาวเข้าสู่นครหลวงเวียงจัน สาธารณรัฐ-ประชาธิปไตย  
ประชาชนลาว นมัสการพระธาตุหลวง หรืออีกชื่อคือพระเจดีย์โลกจุฬามณี ซึ่งเป็นปูชนียสถานสำคัญยิ่งแห่ง  
หนึ่งของประเทศลาว ภายในบรรจุพระบรมสารีริกธาตุ รับฟังบรรยาย ร่วมแลกเปลี่ยนแสดงความคิดเห็น  
หัวข้อ “เวียงจัน 450ปี”

เดินทางลัดเลี้ยวไปตามถนนหมายเลข 13 เพื่อมุ่งสู่เมืองวังเวียง เมืองตากอากาศที่มีทิวทัศน์ธรรมชาติสวยงาม  
ตระการตา ชมวิวทิวทัศน์สองข้างทาง

ค่ำ รับประทานอาหารเย็น อาหารพื้นเมืองแห่งเมืองวังเวียง  
เช็คอิน โรงแรมบรรยากาศธรรมชาติ ท่ามกลางหุบเขา

วันอาทิตย์ที่ 24 ต.ค. 53 วังเวียง - เชียงขวาง - ทุ่งไหหิน (เมืองโพนสะหวัน)

เช้า รับประทานอาหารเช้าที่โรงแรม  
ออกเดินทางไปตามเส้นทางหมายเลข 13 ต่อเพื่อมุ่งสู่เชียงขวาง ดินแดนท่ามกลางหุบเขาที่มีอากาศหนาวเย็น  
ตลอดทั้งปี-ดินแดนที่มีทัศนียภาพสวยงาม ร่มรื่น เขียวขจี และนับเป็นดินแดนที่มีประวัติศาสตร์สำคัญ  
เกี่ยวพันถึงสงครามอินโดจีน

บ่าย รับประทานอาหารเที่ยง ที่ยอดภูฎอน ณ ร้านภูฎอนลอยฟ้า ซึ่งเป็นจุดชมวิวกว้างสามแคววังเวียง- เชียงขวาง-  
หลวงพระบาง ก่อนเลี้ยวขวาแยกเข้าถนนสายหมายเลข 7 สู่เมืองโพนสะหวัน  
ระหว่างทางชมวิถีชีวิต ความเป็นอยู่ของประชาชนชาวลาว และธรรมชาติสองข้างทาง ภูเขาใหญ่ น้อยต่างๆ  
ที่ทอดตัวเรียงกัน

ค่ำ เดินทางมาถึงตัวเมืองโพนสะหวัน รับประทานอาหารเย็น อาหารพื้นเมือง  
เช็คอิน โรงแรม อิสระเดินเล่น ถ่ายภาพ ชมบรรยากาศสี่สันทิวเมืองยามค่ำคืน

วันจันทร์ที่ 25 ต.ค. 53 เชียงขวาง – หุ่งไหหิน – เมืองวังห์(เวียดนาม)

- เช้า รับประทานอาหารเช้าที่โรงแรม  
ออกเดินทางมุ่งสู่หุ่งไหหิน หุ่งกว้างที่เต็มไปด้วยไหหินโบราณ ปริศนาที่ยังคงไม่มีคำตอบที่แน่นอนยืนยันว่าเหตุใดจึงมีไหหินมากมายอยู่บริเวณนี้ และใช้เพื่อในวัตถุประสงค์อะไร พร้อมรับฟังทฤษฎีทั้งจากการค้นคว้าข้อมูลจากโลกตะวันตกและนิทานปรัมปราพื้นเมืองที่อ้างถึงที่มาในการสร้างไหหิน
- บ่าย รับประทานอาหารกลางวัน  
เดินทางไปตามเส้นทางหมายเลข 7 เพื่อมุ่งสู่ด่านน้ำกั้น (Nam Can) ชายแดนลาว-เวียดนาม ผ่านด่านตรวจคนเข้าเมือง เข้าสู่จังหวัดเหงะ อาน(Nghe An) อันเป็นบ้านเกิดของท่านประธานโฮจิมินห์ เดินทางต่อเพื่อมุ่งสู่เมืองวังห์ เมืองหลวงประจำจังหวัดเหงะ อาน
- ค่ำ รับประทานอาหารเช้า  
เช็คอินโรงแรม พักผ่อนตามอัยาศัย อิสระเดินเล่นชมเมืองยามค่ำคืน

วันอังคารที่ 26 ต.ค. 53 เมืองวังห์(เวียดนาม) – เมืองแท่นท์ ฮว่า – เมืองนิงห์ บิ่งห์(เมืองหลวงเก่าฮวา ลือ)

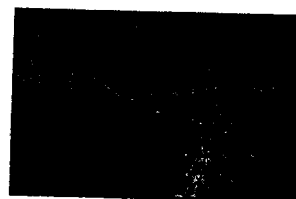
- เช้า รับประทานอาหารเช้าที่โรงแรม  
ชมจตุรัสกลางเมือง อันเป็นที่ตั้งของอนุสาวรีย์ท่านประธานโฮจิมินห์ รัฐบุรุษผู้ยิ่งใหญ่ วีรบุรุษอันเป็นที่รักของประชาชนชาวเวียดนาม  
เยี่ยมชมบ้านเกิดท่านประธานโฮจิมินห์ หมู่บ้านแซน ตำบล นามค่าน จังหวัดเหงะอาน ระหว่างทาง ชมสภาพหมู่บ้าน ลักษณะบ้านชนบทของชาวเวียดนามเหนือ เรียนรู้เกี่ยวกับวิถีชีวิต ค่านิยมและความเชื่อ พร้อมรับฟังชีวประวัติของท่านเพื่อศึกษาแนวคิด แนวทางการต่อสู้เพื่อเอกราช การทำงานและความคิดเห็นของท่านในเรื่องต่างๆที่ทรงคุณค่า ซึ่งเราสามารถนำมาประยุกต์ใช้ได้ในชีวิตประจำวัน
- บ่าย รับประทานอาหารกลางวันพื้นเมืองจังหวัดแท่นท์ ฮว่า  
จังหวัดแท่นท์ ฮว่า บ้านเกิดของกษัตริย์ Le Loi (เล เหล่ย) ผู้ซึ่งมีบทบาทสำคัญในศตวรรษที่ 15 ในการต่อต้านการรุกรานจากราชวงศ์หมิงแห่งจีน ซึ่งในตอนหลังได้ถูกสถาปนาเป็นกษัตริย์ใช้ชื่อว่า Le Thai To (เล ไทย โต) ปกครองกรุง Dong Kinh (ดง กิงห์, อีกหนึ่งชื่อเรียกของกรุงห่งลอง-ฮานอย)  
ช่วงเย็นเดินทางมาถึงจังหวัดนิงห์ บิ่งห์ อดีตเมืองหลวงเก่าของประเทศเวียดนามก่อนที่จะย้ายไปตั้งยังกรุงThang Long (ห่ง ลอง) ปัจจุบันถูกเปลี่ยนชื่อเป็น Ha Noi (ฮา โหนย์/ฮานอย) เมืองหลวงเก่าแก่ของประเทศสาธารณรัฐสังคมนิยมเวียดนาม ซึ่งกำลังจะมีอายุครบรอบ 1000 ปี ในเดือนตุลาคมปีนี้
- ค่ำ รับประทานอาหารเช้าพื้นเมืองจังหวัดนิงห์บิ่งห์ (มื้อ 11)  
ซื้อปั้งลินค้ำผ้าปักพื้นเมือง ณ ตลาด ตามก๊ก (Tam Coc)  
เช็คอินโรงแรมริมทะเลสาบบรรยากาศเงียบสงบ



นครเวียงจันทน์



หุ่งไหหิน



เมืองวังเวียง



เมืองวังห์

วันพุธที่ 27 ต.ค. 53 เมืองนิงห์ บิ่งห์(เมืองหลวงเก่าฮาว ลือ)

เช้า รับประทานอาหารเช้า

ชมศาลอนุสาวรีย์ราชวงศ์ดิ่งห์ (Dinh) และ เล (Le) ราชวงศ์ผู้นำมาซึ่งเอกราชจากแอกการปกครองของจีน ที่มีต่อเวียดนามเกือบพันปี รับฟังบรรยายเหตุการณ์การเลือกนิงห์ บิ่งห์(ฮาว ลือ)เป็นราชธานี และเหตุการณ์ย้ายราชธานีไปยังกรุงทัง ลือง(ฮานอย)

ออกเดินทางขึ้นเหนือระยะทางราว 100 กม. เพื่อเข้าสู่ฮานอย เมืองหลวงปัจจุบันแห่งสาธารณรัฐสังคมนิยมเวียดนาม (Socialist Republic of Vietnam)

บ่าย รับประทานอาหารกลางวันมื้อพิเศษ เป็นบุฟเฟต์ อาหารญี่ปุ่นและเวียดนาม อาหารหลากหลายกว่า 500เมนู พร้อมขนม ผลไม้และของหวานนานาชนิด

ชมพิพิธภัณฑ์ประวัติศาสตร์ เรียนรู้ศึกษาพัฒนาการประวัติศาสตร์เวียดนาม พร้อมชมหลักฐานทางโบราณคดี ชำนาญจากช่วงสมัยยุคต่างๆ

ชมทะเลสาบกินดาบ สถานที่ซึ่งเกี่ยวข้องกับตำนานการสร้างชาติเวียดนามโดยกษัตริย์เล ท้าย โต ลักการะวัดห่งอกเซิน อันเป็นสถานที่ตั้งศาลอนุสาวรีย์ของกษัตริย์ Tran Hung Dao (เจรีน ฮึง คำว) ผู้ซึ่งได้รับการยอมรับจากทั่วโลกให้เป็นนักรบผู้ยิ่งใหญ่

ค่ำ รับประทานอาหารเย็น เช็คอิน เข้าโรงแรมย่านใจกลางเมือง  
อิสระเดินเล่น ช้อปปิ้ง ชมวิถีชีวิตยามค่ำคืนของชาวฮานอย

วันพฤหัสบดีที่ 28 ต.ค. 53 กรุงฮานอย – กรุงเทพฯ

เช้า รับประทานอาหารเช้าที่โรงแรม

ชมบริเวณที่ขุดค้นพบพระราชวังโบราณแห่งกรุงทังลือง ชมห้องแสดงวัตถุหลักฐานที่ถูกขุดค้นพบ ชมกำแพงเมืองด้านทิศเหนือของกรุงฮานอย สถานที่ประวัติศาสตร์ซึ่งเกี่ยวพันถึงการเสียเอกราชของเวียดนามให้กับมหาอำนาจฝรั่งเศส

บ่าย รับประทานอาหารกลางวันต้นตำรับฮานอย พร้อมชมการแสดงดนตรีพื้นเมือง

ชม คูโบราณที่เคยเป็นที่คุมขังนักโทษชาวเวียดนามที่ฝรั่งเศสเป็นผู้สร้างและต่อมาถูกใช้คุมขังบรรดาทหารอเมริกันจำนวนมาก จนคุกแห่งนี้ถูกตั้งฉายาในหมู่ทหารอเมริกันว่า “Hilton Hanoi”

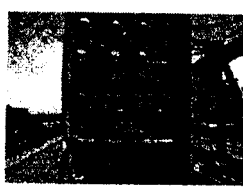
เยี่ยมชมสะพาน ลองเบียน (Long Bien) ซึ่งถูกสร้างขึ้นตั้งแต่ปี 1903 โดยสถาปนิกชาวฝรั่งเศสผู้ซึ่งออกแบบสร้างหอไอเฟล และสะพานสายนี้ยังมีบทบาทสำคัญอย่างยิ่งขุดในช่วงสงครามเวียดนาม อิสระช้อปปิ้ง ณ บริเวณถนน โบราณ 36 สาย ชมวิถีชีวิต สภาพบ้านเมืองในปัจจุบันของชาวฮานอย อิสระชิมกาแฟ ณ ถนนกาแฟประจำตัวเมือง ทดลองลิ้มรสกาแฟเวียดนามที่ขึ้นชื่อในเรื่องของความเข้มข้นและหอมกรุ่น

ออกเดินทางสู่สนามบิน เพื่อเดินทางกลับกรุงเทพฯ โดยสายการบินแอร์ฟรานซ์ เที่ยวบิน AF 173 เครื่องขึ้นเวลา 19.30 น.

21.30 น. ถึงสนามบินสุวรรณภูมิ จบทัวร์พร้อมความประทับใจ



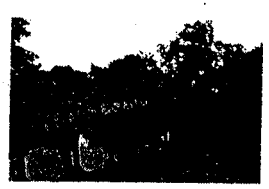
จังหวัดนิงห์ บิ่งห์



สะพานลองเบียน



พิพิธภัณฑ์ประวัติศาสตร์



ทะเลสาบกินดาบ

### อัตราค่าลงทะเบียนภาคสนาม

ผู้ใหญ่ราคา พัก 2 ท่าน ท่านละ	26,000.- บาท
เด็กอายุ 2-12 ปีพักร่วมกับผู้ใหญ่ 2 ท่าน ไม่มีเตียงเสริม	23,000.- บาท
พักเดี่ยวเพิ่มท่านละ	4,500.- บาท

### อัตราค่าลงทะเบียนนี้รวม

1. ค่ารถโค้ชปรับอากาศ และค่าตัวเครื่องบินเดินทางกลับกรุงเทพฯ โดยสายการบินแอร์ฟรานซ์ เที่ยวบิน AF 173
2. ค่าที่พัก 5 คืน
3. ค่าอาหารตามรายการ
4. ค่าธรรมเนียมผ่านแดนไทย-ลาว-เวียดนาม
5. ค่าธรรมเนียมเข้าชมสถานที่ท่องเที่ยว
6. ค่าบริการมัคคุเทศก์ลาว-เวียดนาม
7. ประกันภัยการเดินทางวงเงิน 1,000,000 บาท (ตามเงื่อนไขกรมธรรม์ระบุ)

### อัตราค่าลงทะเบียนนี้ไม่รวม

1. ค่าใช้จ่ายส่วนตัวต่าง ๆ นอกรายการ อาทิ ค่าโทรศัพท์ ค่าซักรีด และค่าเครื่องดื่มในห้องพัก
2. ค่าทิปไกด์ พนักงานขับรถ พนักงานยกกระเป๋า ฯลฯ
3. ค่าทำพาสปอร์ต
4. ค่าวิชาเข้าประเทศลาวและเวียดนาม กรณีชาวต่างชาติ

### เอกสารการเดินทาง

หนังสือเดินทางที่มีอายุใช้งานเหลือไม่น้อยกว่า 6 เดือน (นับจากวันเดินทาง)

จัดโดย Viet Journeys Co.,Ltd. 409/ 69 Kim Ma street -Hanoi- Vietnam

### การยกเลิกการเดินทาง

กรณีที่ผู้ลงทะเบียนภาคสนาม ขอยกเลิกการเดินทาง ก่อนวันเดินทาง 15 วัน ผู้จัดขอสงวนสิทธิ์ในการคืนเงินค่าลงทะเบียน ยกเว้น ในกรณีที่ผู้มาแทน จะต้องชำระค่าส่วนต่างค่าตัวเครื่องบินในการเปลี่ยนชื่อผู้เดินทาง

### การเปลี่ยนแปลงรายการ

ผู้จัด ขอสงวนสิทธิ์ในการเปลี่ยนแปลงรายละเอียดบางประการ เมื่อเกิดเหตุ จำเป็นสุดวิสัย จนไม่อาจแก้ไขได้ และจะไม่รับผิดชอบใด ๆ กรณีที่สูญหายหรือสูญเสียนอกเหนือความรับผิดชอบและเหตุสุดวิสัยบางประการ เช่น การนัดหยุดงาน ภัยธรรมชาติ การจลาจลต่าง ๆ

**หมายเหตุ** เนื่องจากที่นั้งมีจำนวนจำกัด จึงขอสงวนสิทธิ์สำหรับท่านที่ชำระค่าบริการตามลำดับ  
ขอความกรุณากรอรายละเอียดด้วย ตัวบรรจง เพื่อสะดวกในการจัดทำเอกสาร

❖ หากท่านประสงค์ที่จะเดินทางไปลงพื้นที่ภาคสนามเพียงอย่างเดียว ติดต่อสำรองที่นั่งได้ที่ ❖

คุณกิตติณี รุจิขานันท์ โทร. 02-424-5768 , 02-433-8713 , 02-882-3850

e-mail: kitsunee tai@yahoo.com

**การเดินทาง** กรุงเทพฯ – นครพนม

**รถยนต์ส่วนตัว** จากกรุงเทพฯ ใช้เส้นทางหลวงหมายเลข 1 ถนนพหลโยธิน ถึงสระบุรี บริเวณกิโลเมตรที่ 107 แยกเข้าทางหลวงหมายเลข 2 ถนนมิตรภาพ ผ่านจังหวัดนครราชสีมา ถึงอำเภอบ้านไผ่ จังหวัดขอนแก่น แยกเข้าทางหลวงหมายเลข 23 ผ่านจังหวัดมหาสารคาม ทางหลวงหมายเลข 213 แล้วแยกขวาเข้าสู่จังหวัดกาฬสินธุ์และผ่านจังหวัดสกลนคร ตรงเข้าสู่จังหวัดนครพนม ตามทางหลวงหมายเลข 22 รวมระยะทางประมาณ 740 กิโลเมตร

**รถโดยสารประจำทาง**

บริษัท ขนส่ง จำกัด เปิดบริการเดินทางระหว่างกรุงเทพฯ-นครพนม มีทั้งรถโดยสารธรรมดา และรถโดยสารปรับอากาศ ออกจากสถานีขนส่งหมอชิต 2 ทุกวัน สอบถามรายละเอียดเพิ่มเติมได้ที่ โทร. 0 2936 2852 – 66 และที่จังหวัดนครพนม โทร. 0 4251 1043 สำหรับบริษัทเอกชนติดต่อ บริษัท แสงประทีปเดินรถ จำกัด โทร. 0 4252 0411 บริษัท ชัยสิทธิ์ จำกัด โทร. 0 4252 0651 และบริษัทเชิดชัยทัวร์ จำกัด โทร. 0 4251 2098 [www.transport.co.th](http://www.transport.co.th)

**เครื่องบิน**

บริษัท นกแอร์ จำกัด โทร.1318 , 02-900-9955 , [www.nokair.com](http://www.nokair.com)

**ที่พักในจังหวัดนครพนม (โปรดคำนินรายการเองด้วยตนเอง)**

ชื่อโรงแรม	เบอร์โทร.	ราคาห้องพัก
นครพนมริเวอร์วิว ถนนนครพนม-ชาตุนม อำเภอเมือง จ.นครพนม	โทร : 0 4252 2333-40 แฟกซ์ : 0 4252 2777, 0 4252 2780	900 - 9,000 บาท
เดอะแม่น้ำโขงแกรนด์วิว ถนนสุนทรวิจิตร อำเภอเมือง จ.นครพนม	โทร : 0 4251 3564-70 แฟกซ์ : 0 4251 1037	700 - 2,500 บาท
นครพนม ถนนอภิบาลบัญชา อำเภอเมือง จ.นครพนม	โทร : 0 4251 1455 , 0 4251 2729, 0 4251 1653, 0 4251 1074	400 - 900 บาท
เอส พี เรสซิเดนซ์ ถนนนิตโย ตำบลในเมือง อำเภอเมือง จ.นครพนม: <a href="http://www.geocities.com/sp_residence">http://www.geocities.com/sp_residence</a>	โทร : 0 4251 3500-4 แฟกซ์ : 042-513505	400 - 1,600 บาท
เจ อาร์ แมนชั่น 68/3 ถนนอภิบาลบัญชา ตำบลในเมือง อำเภอเมือง จ.นครพนม	โทร : 0 4251 6355-8 แฟกซ์ : 0 4251 6359	350 - 400 บาท
เค เอส แมนชั่น ถนนอภิบาลบัญชา อำเภอเมือง จ.นครพนม	โทร : 0 4251 6100 แฟกซ์ : 0 4251 6150	280 - 400 บาท
ศรีเทพ ถนนศรีเทพ อำเภอเมือง จ.นครพนม	โทร : 0 4251 1439 , 0 4251 2395	320 - 600 บาท
แกรนด์ ถนนศรีเทพ อำเภอเมือง จ.นครพนม	โทร : 0 4251 1526 , 0 4251 3788	230 - 400 บาท
จีเวอร์อิน ถนนอภิบาลบัญชา อำเภอเมือง จ.นครพนม	โทร : 0 4251 1305	500 บาท

\* **หมายเหตุ** วันที่ 23 ตุลาคม 2553 จังหวัดนครพนมจัดงาน วันไหลเรือไฟ จึงขอแนะนำให้ท่านคำนินรายการติดต่อสำรองห้องพักกับโรงแรมล่วงหน้า **ด่วน** \*

ข้อมูลจาก <http://www.nakhonphanom.go.th/>

## แบบตอบรับการเข้าร่วมสัมมนาวิชาการ

แม่น้ำโขง ณ นครพนม 21 - 22 ตุลาคม 2553 ณ โรงแรม นครพนม ริเวอร์วิว จ.นครพนม  
23 - 28 ตุลาคม 2553 ลงพื้นที่ภาคสนาม ประเทศลาว และ เวียดนาม  
.....

ชื่อ - นามสกุล.....

หน่วยงาน.....

สถานที่ติดต่อสะดวก.....

โทร..... โทรมือถือ..... โทรสาร.....

e-mail.....

มีความประสงค์จะเข้าร่วมสัมมนา  สัมมนาวิชาการ  ภาคสนามสปป.ลาว

ภาคสนามเวียงจันทน์ 450 ปี - ซานอยพันปี

ค่าลงทะเบียน 1,500 บาท / ท่าน  นักเรียน/นิสิต/นักศึกษาปริญญาตรี / บุคคลจังหวัดนครพนม 1,000 บาท / ท่าน

ค่าลงทะเบียนสปป.ลาว 1,000.- บาท / ท่าน  ค่าลงทะเบียนภาคสนามเวียงจันทน์ - ซานอย 26,000.-บาท / ท่าน

จำนวนเงินที่โอนเข้าบัญชี.....บาท(.....) เมื่อวันที่.....

บัญชีออมทรัพย์ ธนาคารกรุงไทย จำกัด สาขา ย่อยพราณนถ์ ชื่อบัญชี มูลนิธิสัมมนาประจำปี

เลขที่บัญชี 196-0-03953-9

อนามัยส่งจ่าย คุณกิตติสุนี รุจิขานันทกุล ปณ.ศิริวิรัช จำนวน.....บาท เมื่อวันที่.....

อาหารที่รับประทาน  ปกติ  มังสวิรัต  อิสลาม

**ข้อมูลการลงพื้นที่ภาคสนาม** (กรณีร่วมเดินทางไปภาคสนามลาว-เวียดนาม)

ชื่อ-นามสกุล (ภาษาอังกฤษ) MR, MS (ตามหนังสือเดินทาง).....

เลขที่หนังสือเดินทาง..... วันหมดอายุ.....

วันเดือนปีเกิด.....อายุ.....ปี

ข้าพเจ้าประสงค์จะพัก  ห้องเดี่ยว (เพิ่ม ..... บาท)

ห้องคู่ (ระบุชื่อผู้พักร่วม).....

กรุณาส่งใบสมัครพร้อมสำเนาโอนเงิน ทางโทรสารหมายเลข 0-2433-8713 หรือทางไปรษณีย์ที่

มูลนิธิโครงการตำราสังคมศาสตร์และมนุษยศาสตร์

413/38 ถนนอรุณอมรินทร์ เขตบางกอกน้อย กรุงเทพฯ 10700

ภายในวันที่ **8 ตุลาคม 2553** (กรุณากรอกด้วยตัวบรรจง)

สอบถามเพิ่มเติมได้ที่

มูลนิธิโครงการตำราสังคมศาสตร์และมนุษยศาสตร์

โทรศัพท์ 0-2424-5768 0-2433-8713 02-882-2850