



# แปลสนามเคลื่อนที่สำหรับสัตว์ป่วย



สถานีฟาร์มฝึกนักศึกษา คณะสัตวแพทยศาสตร์

## วสันต์ จันทรสนิท

ลักษณะของผลงาน เป็นแปลช่วยพยุงสัตว์ป่วยให้ยืนอยู่ได้ เพื่อสะดวกและไม่โดนแผลกดทับ ไม่เกิดอาการขาแข็ง ไม่เกิดอาการท้องผูก ฟันฟุสัตว์ป่วยไม่ให้เกิดอาการบาดเจ็บเพิ่มเติมจากการนอนทับเป็นเวลานาน สามารถเคลื่อนที่ไปยังบริเวณสัตว์ป่วยได้ ทำให้สะดวกในการรักษา



วิธีดำเนินการ ออกแบบแปลสนาม จัดซื้อจัดหาวัสดุอุปกรณ์ ประกอบวัสดุอุปกรณ์ตามที่คิดไว้ จากนั้นนำไปใช้กับสัตว์จริงที่ป่วย เมื่อพบปัญหาบางอย่างทำการแก้ไขปรับให้ใช้ได้ง่ายและสะดวกเหมาะสมที่สุด



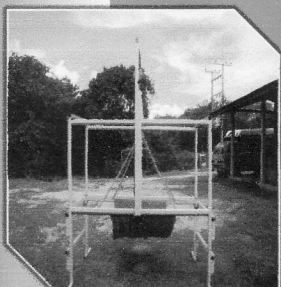
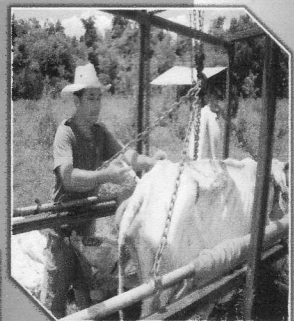
ผลสัมฤทธิ์ ช่วยลดเปอร์เซ็นต์การตายของสัตว์ใหญ่ลงได้



ความภาคภูมิใจ มีสิ่งประดิษฐ์ที่ช่วยในการรักษาสัตว์

ปัจจัยแห่งความสำเร็จ

- ความคิดพัฒนาอยู่สม่ำเสมอ
- งบประมาณสนับสนุนจากมหาวิทยาลัยขอนแก่น
- ผู้บริหารและบุคลากรสนับสนุนและให้ความร่วมมือ



KKU show & share 2010