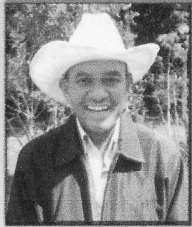




จักรยานเพิ่มออกซิเจนในบ่อปลา



เจ้าของผลงาน



ผศ.เสรี แจ็งแอ
๐๘๑-๘๗๑๗๐๕๑



พิณชอ กรมรัตน์พร
๐๘๗-๒๒๑๗๒๒๗



ปรีชา พันสอน
๐๘๖-๒๓๕๓๔๐๓



ความสำคัญ

จักรยานเพิ่มออกซิเจนในบ่อปลาอาศัยหลักการปั่นจักรยานบก ซึ่งเป็น การออกกำลังกายที่ดี เมื่อคำนึงถึงสิ่งแวดล้อม และการอนุรักษ์พลังงาน จึงประยุกต์จักรยานบกมาเป็นจักรยานน้ำ ทำให้ได้ออกกำลังกายพร้อมกับบำบัดน้ำด้วยการเติมออกซิเจน



ขั้นตอนการทำงาน

๑. นำวัสดุตามแบบทั้งหมดประกอบเป็นโครงร่าง

๒. อาศัยหลักการทำงานพื้นฐานของจักรยาน

๓. ใช้เฟืองและโซ่เป็นตัวส่งกำลังไปยังล้อ

๔. ครีบริดดวงล้อตีน้ำให้เกิดแรงในการเคลื่อนที่

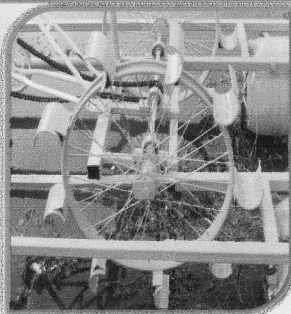
๕. ใช้มือจับในการบังคับทิศทาง

๖. มีคันชกยึดติดกับแผ่นหางเสือ

๗. เมื่อบั่นจักรยานจะเป็นการเพิ่มออกซิเจนให้น้ำ



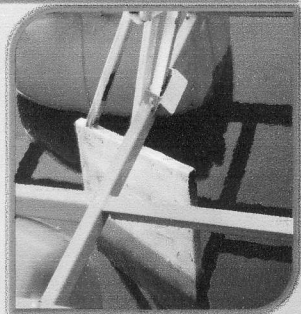
เฟืองและโซ่



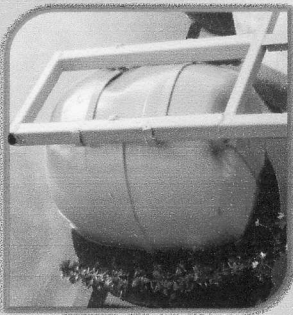
ครีป (Fin)



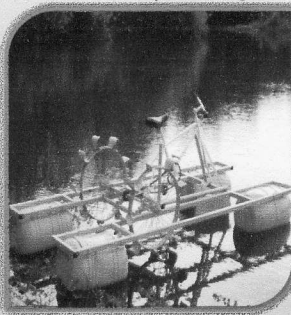
มือจับ (Handle)



คันชก



ถังพลาสติกท่อนลอย



จุดเตรียมใช้งาน



สาวน้อยใช้งาน



หนุ่มน้อยใช้งาน

สถานีฟาร์มฝึกนักศึกษา คณะสัตวแพทยศาสตร์ มหาวิทยาลัยขอนแก่น
บ. ทรัพย์ไพศาล ต.หนองหญ้าปล้อง อ.วังสะพุง จ.เลย โทรศัพท์ ๐๔๒-๘๐๑๐๘๖