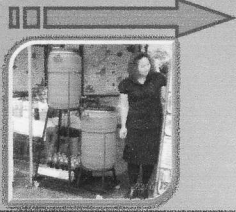




ถังหมักปุ๋ยน้ำกึ่งอัตโนมัติ



เจ้าของผลงาน



พิณชอ กรมรัตน์ภาพ
๐๘๗-๒๒๑๓๒๒๗



ปรีชา พันสอน
๐๘๖-๒๓๕๓๔๐๓



พศ.เสรี แจ็งแอ
๐๘๑-๘๗๑๓๐๕๑



ความสำคัญ

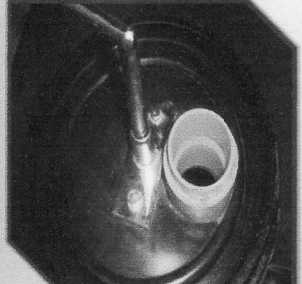
ถังหมักปุ๋ยน้ำชีวภาพกึ่งอัตโนมัติ ช่วยลดขั้นตอน และระยะเวลา
ในการหมัก การกวน การกรอง และการบรรจุ
มีความสะดวกและง่ายต่อการใช้งาน และง่ายต่อการทำความสะอาด
สามารถเคลื่อนย้ายได้ง่ายโดยอาศัยล้อเลื่อน
เป็นการนำวัสดุที่ทำได้ง่ายมาดัดแปลงให้ใช้ประโยชน์ได้ดียิ่งขึ้น

ขั้นตอนการทำงาน

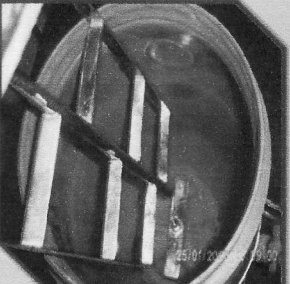
- | | |
|--|---|
| ๑. ชั่งพืชผักหรือผลตามจำนวนต้องการ | ๔. หมุนด้ามสแตนเลสเพื่อผสมกากน้ำตาลกับผัก |
| ๒. หั่นผักให้เป็นชิ้นเล็กใส่ลงในถังใบด้านบน | ๕. ปิดฝาถังทิ้งไว้ ๓ สัปดาห์ จะได้ปุ๋ยน้ำหมัก |
| ๓. ชั่งกากน้ำตาลเทาน้ำหนักผักเทลงในถังเดียวกัน | ๖. นำภาชนะมาเปิดบรรจุจากก๊อกเพื่อนำไปใช้งาน |



ถังใบที่ ๑ ใช้หมักและกวน



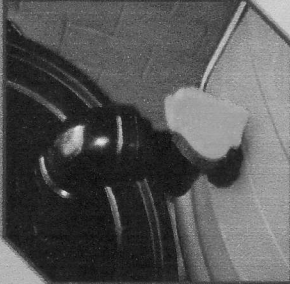
ด้ามสแตนเลสใช้กวน



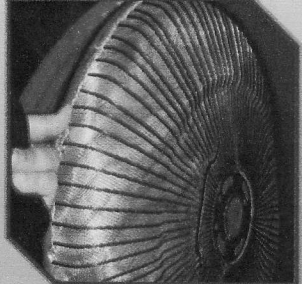
ใบกวนพืชผักที่หมักในถัง



ถังใบที่ ๒ ใช้กรองและบรรจุ



ท่อส่งน้ำหมักจากถัง ๑ ไปถัง ๒



กรองโดยฝาปิดพัคลมและตาข่าย



ก๊อกปิด-เปิด บรรจุน้ำหมัก



บริการปุ๋ยน้ำหมักแก่ชุมชน

สถานีฟาร์มฝึกนักศึกษา คณะสัตวแพทยศาสตร์ มหาวิทยาลัยขอนแก่น
บ. ทรัพย์ไพศาล ต. หนองหญ้าปล้อง อ. วังสะพุง จ. เลย โทรศัพท์ ๐๔๒-๘๐๑๐๕๖